

- príležitosť k harmonickému súžitiu s prírodou

Človek stále častejšie vyhľadáva miesta, ktoré dokážu poskytnúť prirodzený pokoj na oddych a regeneráciu v čistej prírode mimo veľkých miest, priemyselných parkov či rušných turistických centier. Žiaľ, takýchto miest je na Zemi čoraz menej, a to predovšetkým v rozvinutých regiónoch, akým Európa nesporne je. V snahe zachrániť prírodné bohatstvo Európy prijala Európska únia (EÚ) legislatívny nástroj – smernice

* *Biotop je životný priestor charakteristický pre výskyt určitej rastliny či živočícha, prípadne celého spoločenstva rastlín typických pre dané stanovište. Biotopom je napríklad lúka, bukový les, smrekový les, rieka a pod.*

na ochranu vtákov i na ochranu prirodzených biotopov*.

Tieto smernice sa zaviazalo svojím vstupom do EÚ plniť aj Slovensko. Jedným z najdôležitejších cieľov smernice o vtákoch a smernice o biotopoch je vytvorenie súvislej sústavy chránených území (v Európe známej pod názvom Natura 2000), v ktorých sa hospodárske aktivity musia prispôbiť prioritnému cieľu – ochrane prírody.

Neznamená to však, že v týchto chránených územiach bude ľudská činnosť úplne vylúčená. Častokrát sú práve ľudské aktivity nevyhnutné pre ochranu prírody, musia však byť v súlade s jej cieľmi. Pri využívaní chránených území, ktoré sú zaradené do sústavy chránených

území Natura 2000, sa hlavný dôraz kladie na tradičné obhospodarovanie krajiny a prírode blízke obhospodarovanie lesov a poľnohospodárskej krajiny. Napríklad zachovanie viacerých ohrozených typov lúk si vyžaduje návrat kosenia alebo pasienkového chovu domácich zvierat na miesta, odkiaľ sa vytráca.

Efektívnou spoluprácou zainteresovaných skupín verejnosti, odborných organizácií a samospráv môže sústava chránených území Natura 2000 prispieť nielen k zachovaniu biologickej rozmanitosti v rámci celej Európy, ale i k podpore trvaloudržateľného rozvoja regiónov Slovenska.

Podrobné informácie o územiach zaradených do sústavy chránených území Natura 2000

(územné vymedzenie, vlastnícke vzťahy, predmet ochrany, podmienky ochrany, finančné nástroje na zabezpečenie starostlivosti o územia a pod.) získate v regionálnych informačných strediskách Natura 2000, ktoré boli zriadené na pracoviskách Štátnej ochrany prírody a krajiny SR.



Fuzáč alpský (*Rosalia alpina*) je svojou farbou a kresbou nezameniteľným druhom
Foto: D. Baláz

1. Súvislá sústava chránených území Natura 2000 je tvorená dvoma typmi území:

- na základe smernice o vtákoch sú to **chránené vtáčie územia (CHVÚ)** na ochranu druhov vtákov uvedených v prílohách smernice o vtákoch;
- na základe smernice o biotopoch sú to **územia európskeho významu (ÚEV)** na ochranu biotopov a druhov rastlín a živočíchov uvedených v prílohách smernice o biotopoch.

2. Národný zoznam navrhovaných chránených vtáčích území schválila vláda SR 9. júla 2003 uznesením vlády SR č. 636/2003. Národný zoznam **obsahuje 38 navrhovaných chránených vtáčích území.**

3. Národný zoznam navrhovaných území európskeho významu schválila vláda SR 17. marca 2004 uznesením vlády č. 293/2004. Národný zoznam **obsahuje 382 území európskeho významu.**

4. **Financovanie realizácie hospodárskych či sociálnych opatrení, ktoré prispievajú k trvalo udržateľnému využívaniu území zaradených do sústavy chránených území Natura 2000, je vo veľkej miere možné z fondov prostredníctvom rôznych programov, napr. Plánu rozvoja vidieka.**

Chránené vtáčie územia vyznačené v mape

13 Malá Fatra
28 Strážovské vrchy

Číslovanie Chránených vtáčích území je podľa Národného zoznamu.

Územia európskeho významu nie sú číslované z dôvodu prehľadnosti mapy.

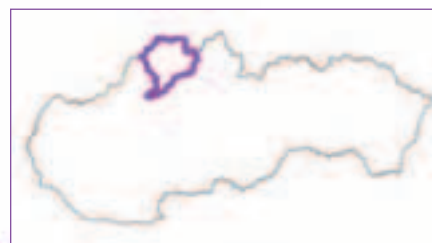
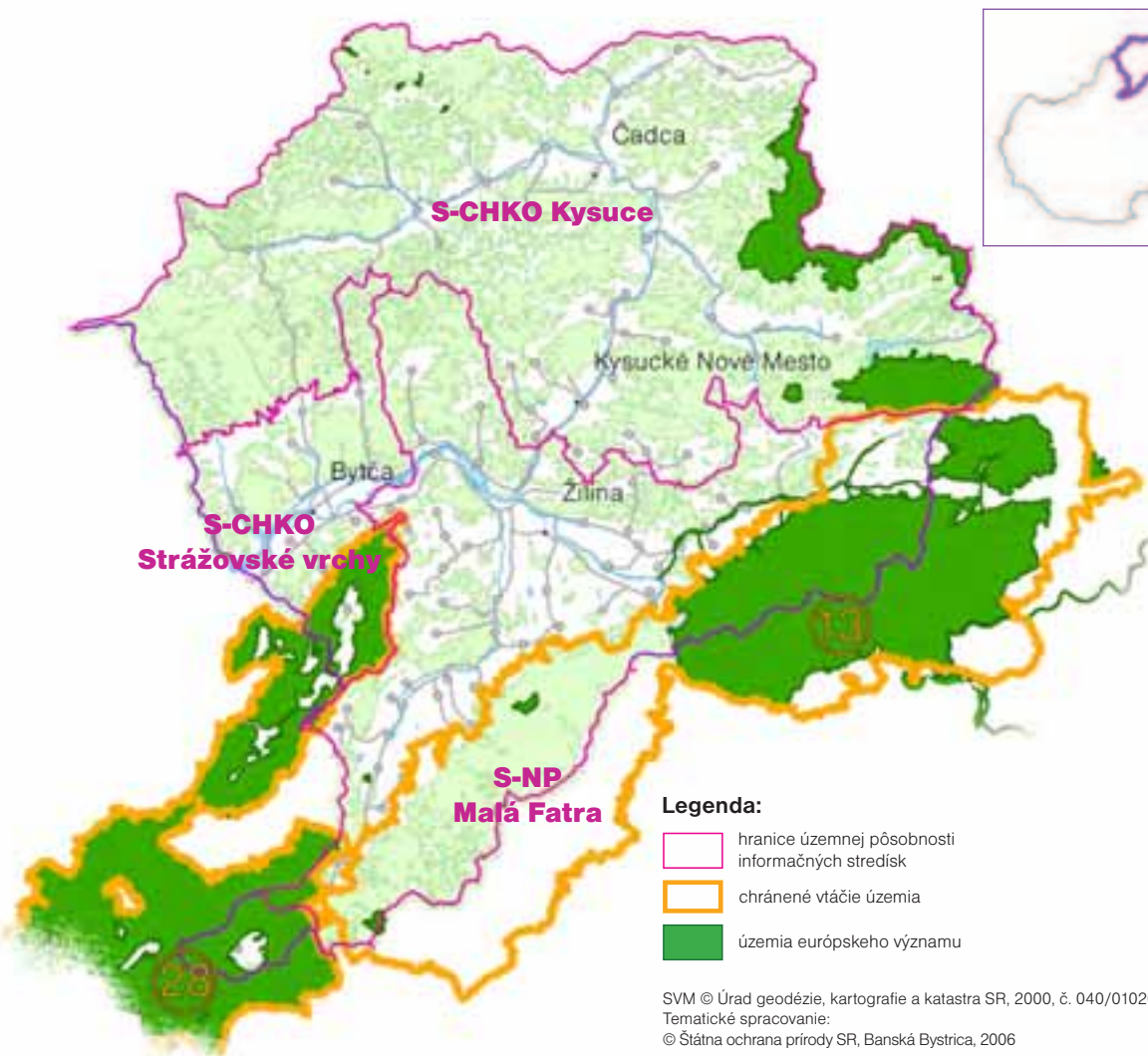
Názvy jednotlivých území získate v regionálnych informačných strediskách.



Na kysuckých lúčkach vznikli tradičným obhospodávaním lúky a pasienky s vysokou biodiverzitou
Foto: D. Baláz



Na obhospodarovanie lúčnych a pasienkových biotopov je možné získať podporu z európskych fondov z Plánu rozvoja vidieka
Foto: D. Baláz



Rys ostrovid (*Lynx lynx*) je najväčšou mačkovitou šelmou našich hôr
Foto: J. Ksiažek

Chcete poznať odpovede na otázky:

Je aj môj pozemok súčasťou územia, ktoré patrí do sústavy chránených území Natura 2000?

Ktoré aktivity tu môžem vykonávať a ktoré sú obmedzené?

Ako môžem prispieť k ochrane územia Natura 2000?

Aké sú finančné nástroje na ochranu územia Natura 2000?

Pýtajte sa v regionálnom informačnom stredisku Natura 2000 vo vašom regióne.

Informácie získate aj na www.sopsr.sk/natura.

Správa CHKO Strážovské vrchy
Orlové 189
017 01 Považská Bystrica
Tel.: 042 432 28 02

Správa CHKO Kysuce
U Tomali č. 1511
022 01 Čadca
Tel.: 041 433 56 06

Správa NP Malá Fatra
Hrnčiarska ul. 197
013 03 Varín
Tel.: 041 569 23 34