

## - príležitosť k harmonickému súžitiu s prírodou

Človek stále častejšie vyhľadáva miesta, ktoré dokážu poskytnúť prirodzený pokoj na oddych a regeneráciu v čistej prírode mimo veľkých miest, priemyselných centier či rušných turistických centier. Žiaľ, takýchto miest je na Zemi čoraz menej, a to predovšetkým v rozvinutých regiónoch, akým Európa nesporne je. V snahe zachrániť prírodné bohatstvo Európy prijala Európska únia (EÚ) legislatívny nástroj - smernice

na ochranu vtákov i na ochranu prirodzených biotopov\*.

Tieto smernice sa zaviazalo svojim vstupom do EÚ plniť aj Slovensko. Jedným z najdôležitejších cieľov smernice o vtáčkoch a smernice o biotopoch je vytvorenie súvislej sústavy chránených území (v Európe známej pod názvom Natura 2000), v ktorých sa hospodárske aktivity musia prispôbiť prioritnému cieľu - ochrane prírody.

Neznamená to však, že v týchto chránených územiach bude ľudská činnosť úplne vylúčená. Častokrát sú práve ľudské aktivity nevyhnutné pre ochranu prírody, musia však byť v súlade s jej cieľmi. Pri využívaní chránených území, ktoré sú zaradené do sústavy chránených

území Natura 2000, sa hlavný dôraz kladie na tradičné obhospodarovanie krajiny a prírode blízke obhospodarovanie lesov a poľnohospodárskej krajiny. Napríklad zachovanie viacerých ohrozených typov lúk si vyžaduje návrat kosenia alebo pasienkového chovu domácich zvierat na miesta, odkiaľ sa vytráca.

Efektívnou spoluprácou zainteresovaných skupín verejnosti, odborných organizácií a samospráv môže sústava chránených území Natura 2000 prispieť nielen k zachovaniu biologickej rozmanitosti v rámci celej Európy, ale i k podpore trvalo udržateľného rozvoja regiónov Slovenska.

Podrobné informácie o územiach zaradených do sústavy chránených území Natura 2000

(územné vymedzenie, vlastnícke vzťahy, predmet ochrany, podmienky ochrany, finančné nástroje na zabezpečenie starostlivosti o územie a pod.) získate v regionálnych informačných strediskách Natura 2000, ktoré boli zriadené na pracoviskách Štátnej ochrany prírody SR.



Lykovec muránsky (*Daphne arbuscula*) patrí medzi naše endemity, nachádza sa len v Muránskej planine  
Foto: archív ŠOP SR

1. Súvislá sústava chránených území Natura 2000 je tvorená dvomi typmi území:

- na základe smernice o vtáčkoch sú to **chránené vtáčie územia (CHVÚ)** na ochranu druhov vtákov uvedených v prílohách smernice o vtáčkoch;

- na základe smernice o biotopoch sú to **územia európskeho významu (ÚEV)** na ochranu biotopov a druhov rastlín a živočíchov uvedených v prílohách smernice o biotopoch.

2. Národný zoznam navrhovaných chránených vtáčích území schválila vláda SR 9. júla 2003 uznesením vlády SR č. 636/2003. Národný zoznam **obsahuje 38 navrhovaných chránených vtáčích území.**

3. Národný zoznam navrhovaných území európskeho významu schválila vláda SR 17. marca 2004 uznesením vlády č. 293/2004. Národný zoznam **obsahuje 382 území európskeho významu.**

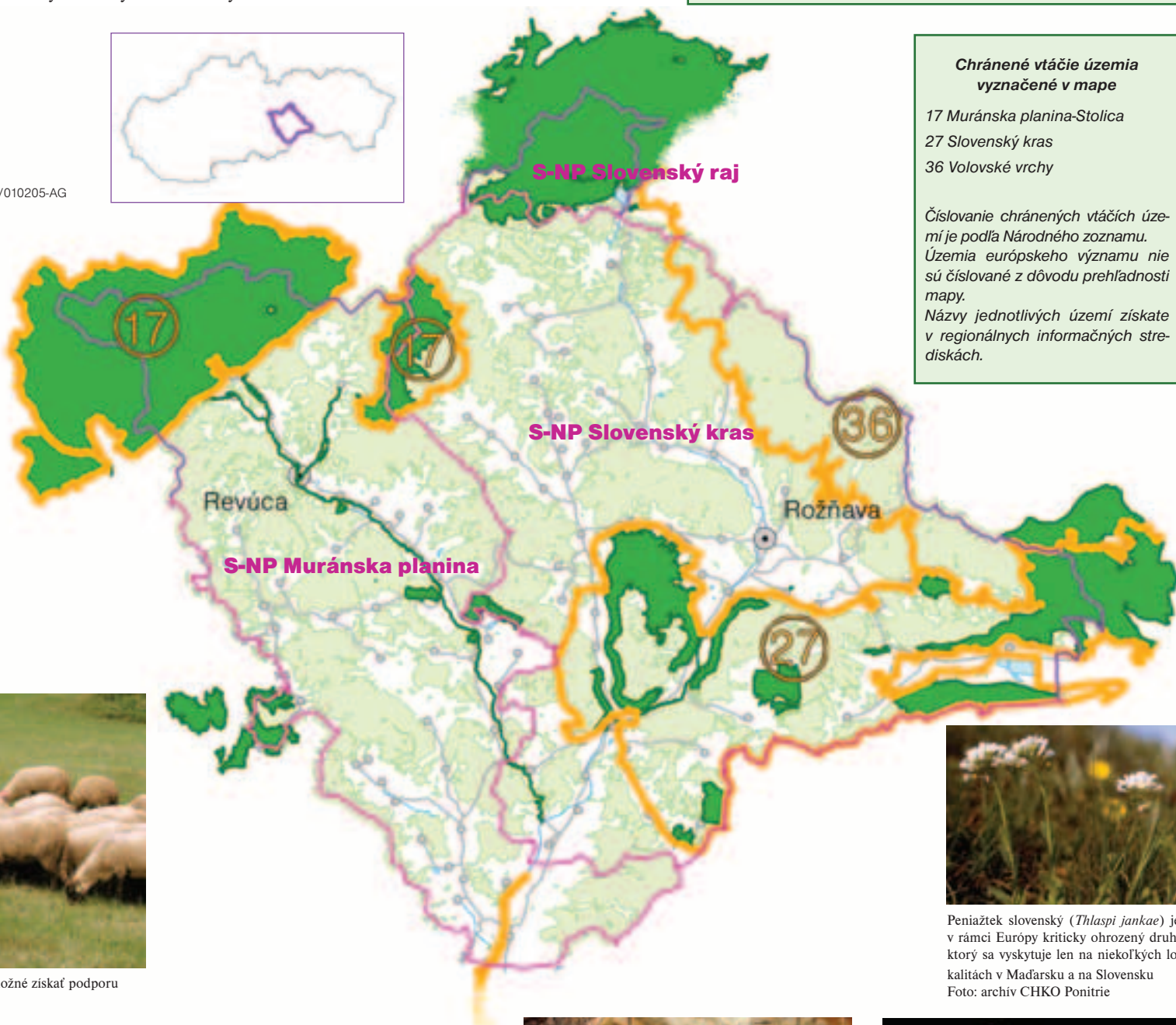
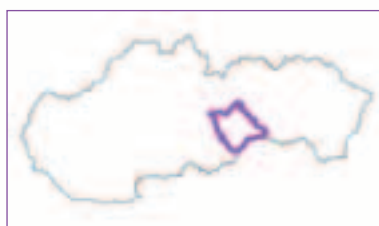
4. **Financovanie** realizácie hospodárskych či sociálnych opatrení, ktoré prispievajú k trvalo udržateľnému využívaniu území zaradených do sústavy chránených území Natura 2000, je vo veľkej miere možné z fondov prostredníctvom rôznych programov, napr. Plánu rozvoja vidieka.

\* *Biotop je životný priestor charakteristický pre výskyt určitej rastliny či živočícha, prípadne celého spoločenstva rastlín typických pre dané stanovište. Biotopom je napríklad lúka, bukový les, smrekový les, rieka a pod.*

### Legenda:

- hranice územnej pôsobnosti informačných stredísk
- chránené vtáčie územia
- územia európskeho významu

SVM © Úrad geodézie, kartografie a katastra SR, 2000, č. 040/010205-AG  
Tematické spracovanie:  
© Štátna ochrana prírody SR, Banská Bystrica 2006



### Chránené vtáčie územia vyznačené v mape

- 17 Muránska planina-Stolica
- 27 Slovenský kras
- 36 Volovské vrchy

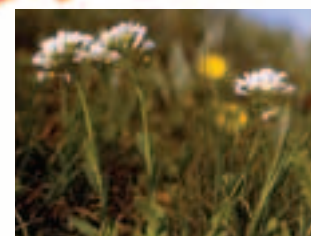
Číslovanie chránených vtáčích území je podľa Národného zoznamu. Územia európskeho významu nie sú číslované z dôvodu prehľadnosti mapy. Názvy jednotlivých území získate v regionálnych informačných strediskách.



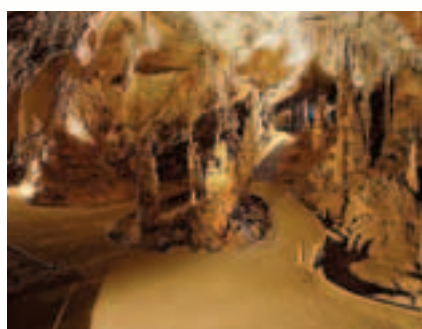
Rys ostrovid (*Lynx lynx*) je najväčšou mačkovitou šelmou našich hôr  
Foto: J. Ksiažek



Na obhospodarovanie lúčnych a pasienkových biotopov je možné získať podporu z európskych fondov z Plánu rozvoja vidieka  
Foto: P. Polák



Peniažtek slovenský (*Thlaspi jankae*) je v rámci Európy kriticky ohrozený druh, ktorý sa vyskytuje len na niekoľkých lokalitách v Maďarsku a na Slovensku  
Foto: archív CHKO Ponitrie



Najväčšia jaskyňa Slovenského krasu Domica je významným zimoviskom netopierov  
Foto: archív ŠOP SR



Jeden netopier obyčajný (*Myotis myotis*) dokáže v priebehu leta uloviť až 2,5 kg hmyzu  
Foto: P. Kaňuch

### Chcete poznať odpovede na otázky:

Je aj môj pozemok súčasťou územia, ktoré patrí do sústavy chránených území Natura 2000?  
Ktoré aktivity tu môžem vykonávať a ktoré sú obmedzené?  
Ako môžem prispieť k ochrane území Natura 2000?  
Aké sú finančné nástroje na ochranu území Natura 2000?

Pýtajte sa v regionálnom informačnom stredisku Natura 2000 vo vašom regióne.  
Informácie získate aj na [www.sopsr.sk/natura](http://www.sopsr.sk/natura).

**Správa NP Slovenský kras**  
Biely kaštieľ č. 188  
049 51 Brzotín  
Tel.: 058 732 68 15

**Správa NP Muránska planina**  
ul. Janka Kráľa 12  
050 01 Revúca  
Tel.: 058 442 20 61

**Správa NP Slovenský raj**  
Štefánikovo nám. 9  
052 01 Spišská N. Ves  
Tel.: 053 442 20 10

Za účelom zvýšenia informovanosti verejnosti o takýchto chránených územiach aj prostredníctvom regionálnej tlače realizuje ŠOP SR projekt Optimalizácia komunikácie a informovania o chránených územiach zaradených do sústavy Natura 2000, ktorý je spolufinancovaný Európskou úniou.