

- príležitosť k harmonickému súžitiu s prírodou

Človek stále častejšie vyhľadáva miesta, ktoré dokážu poskytnúť prirodzený pokoj na oddych a regeneráciu v čistej prírode mimo veľkých miest, priemyselných parkov či rušných turistických centier. Žiaľ, takýchto miest je na Zemi čoraz menej, a to predovšetkým v rozvinutých regiónoch, akým Európa nesporne je. V snahe zachrániť prírodné bohatstvo Európy prijala Európska únia (EÚ) legislatívny nástroj - smernice

** Biotop je životný priestor charakteristický pre výskyt určitej rastliny či živočícha, prípadne celého spoločenstva rastlín typických pre dané stanovište. Biotopom je napríklad lúka, bukový les, smrekový les, rieka a pod.*

na ochranu vtákov i na ochranu prirodzených biotopov*.

Tieto smernice sa zaviazalo svojim vstupom do EÚ plniť aj Slovensko. Jedným z najdôležitejších cieľov smernice o vtácoch a smernice o biotopoch je vytvorenie súvislej sústavy chránených území (v Európe známej pod názvom Natura 2000), v ktorých sa hospodárske aktivity musia prispôbiť prioritnému cieľu - ochrane prírody.

Neznamená to však, že v týchto chránených územiach bude ľudská činnosť úplne vylúčená. Častokrát sú práve ľudské aktivity nevyhnutné pre ochranu prírody, musia však byť v súlade s jej cieľmi. Pri využívaní chránených území, ktoré sú zaradené do sústavy chránených

území Natura 2000, sa hlavný dôraz kladie na tradičné obhospodarovanie krajiny a prírode blízke obhospodarovanie lesov a poľnohospodárskej krajiny. Napríklad zachovanie viacerých ohrozených typov lúk si vyžaduje návrat kosenia alebo pasienkového chovu domácich zvierat na miesta, odkiaľ sa vytráca.

Efektívnou spoluprácou zainteresovaných skupín verejnosti, odborných organizácií a samospráv môže sústava chránených území Natura 2000 prispieť nielen k zachovaniu biologickej rozmanitosti v rámci celej Európy, ale i k podpore trvalo udržateľného rozvoja regiónov Slovenska.

Podrobné informácie o územiach zaradených do sústavy chránených území Natura 2000

(územné vymedzenie, vlastnícke vzťahy, predmet ochrany, podmienky ochrany, finančné nástroje na zabezpečenie starostlivosti o územia a pod.) získate v regionálnych informačných strediskách Natura 2000, ktoré boli zriadené na pracoviskách Štátnej ochrany prírody SR.



Kunka žltobruchá (*Bombina variegata*) využíva na svoje rozmnožovanie aj mláky na lesných cestách, kde ju môžeme v jarnom a letnom období často stretnúť
Foto: J. Janovič

1. Súvislá sústava chránených území Natura 2000 je tvorená dvomi typmi území:

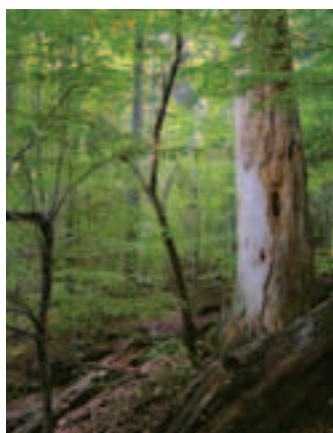
- na základe smernice o vtácoch sú to **chránené vtáčie územia (CHVÚ)** na ochranu druhov vtákov uvedených v prílohách smernice o vtácoch;

- na základe smernice o biotopoch sú to **územia európskeho významu (ÚEV)** na ochranu biotopov a druhov rastlín a živočíchov uvedených v prílohách smernice o biotopoch.

2. Národný zoznam navrhovaných chránených vtáčích území schválila vláda SR 9. júla 2003 uznesením vlády SR č. 636/2003. Národný zoznam **obsahuje 38 navrhovaných chránených vtáčích území.**

3. Národný zoznam navrhovaných území európskeho významu schválila vláda SR 17. marca 2004 uznesením vlády č. 293/2004. Národný zoznam **obsahuje 382 území európskeho významu.**

4. **Financovanie** realizácie hospodárskych či sociálnych opatrení, ktoré prispievajú k trvalo udržateľnému využívaniu území zaradených do sústavy chránených území Natura 2000, je vo veľkej miere možné z fondov prostredníctvom rôznych programov, napr. Plánu rozvoja vidieka.



Pre biodiverzitu lesného ekosystému bukového lesa má veľký význam dostatok mŕtveho dreva
Foto: P. Polák



Jednou z lokalít výskytu európsky významného jazyčníka sibirskeho (*Ligularia sibirica*) sú aj Salvátorské lúky pri obci Šindliar
Foto: P. Polák



Fuzáč alpský (*Rosalia alpina*) je svojou farbou a kresbou nezameniteľným druhom
Foto: D. Baláz



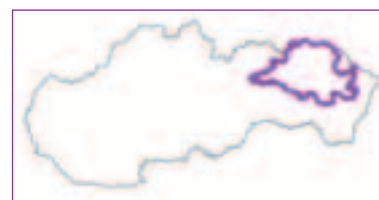
Na obhospodarovanie lúčnych a pasienkových biotopov je možné získať podporu z európskych fondov z Plánu rozvoja vidieka
Foto: A. Saxa

Za účelom zvýšiť informovanosť verejnosti o takýchto chránených územiach aj prostredníctvom regionálnej tlače realizuje ŠOP SR projekt Optimalizácia komunikácie a informovania o chránených územiach zaradených do sústavy Natura 2000, ktorý je spolufinancovaný Európskou uniou.

Legenda:

- hranice územnej pôsobnosti informačných stredísk
- chránené vtáčie územia
- územia európskeho významu

SVM © Úrad geodézie, kartografie a katastra SR, 2000, č. 040/010205-AG
Tematické spracovanie:
© Štátna ochrana prírody SR, Banská Bystrica 2006



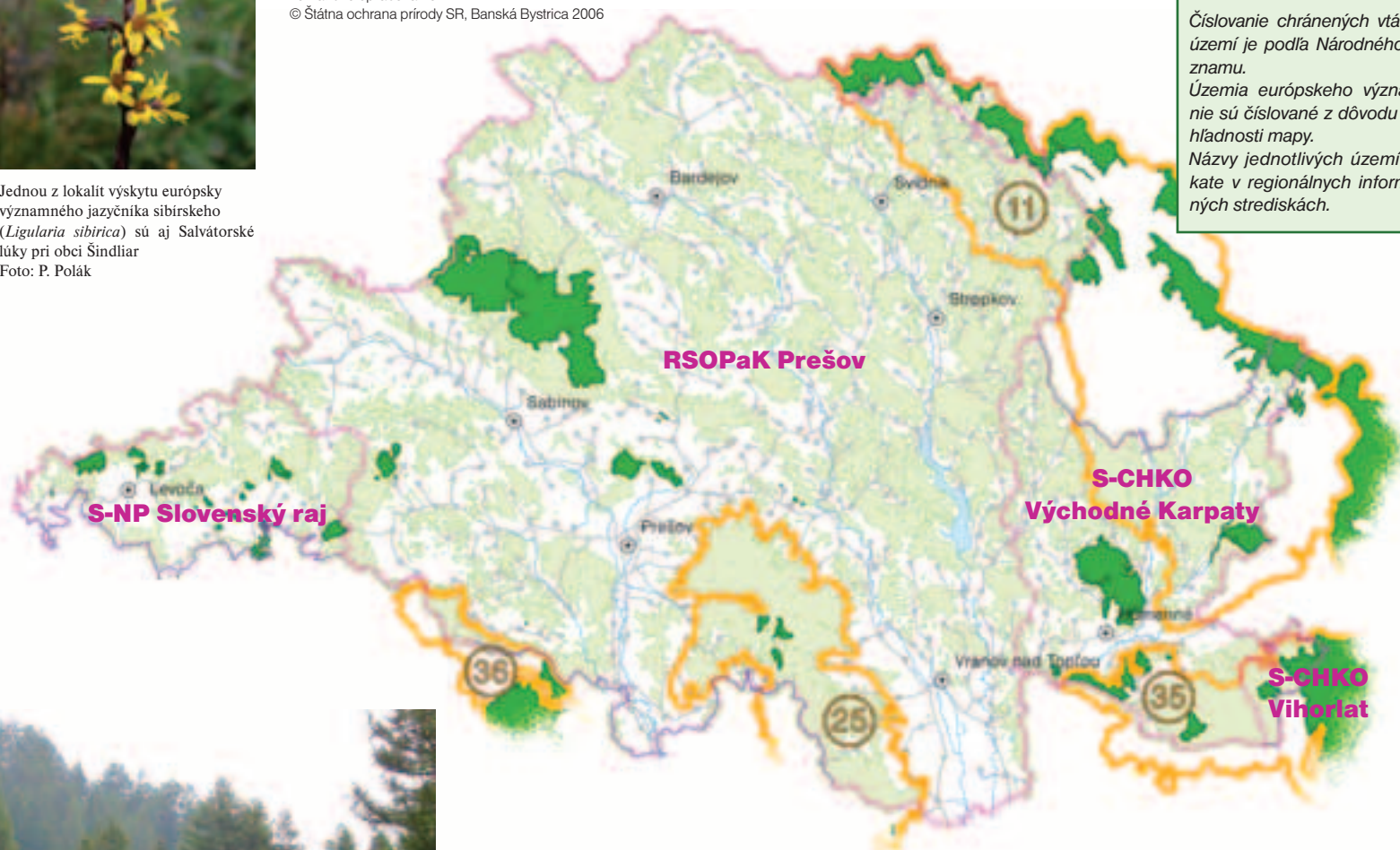
Chránené vtáčie územia vyznačené v mape

- 11 Laborecká vrchovina
- 25 Slanské vrchy
- 35 Vihorlatské vrchy
- 36 Volovské vrchy

Číslovanie chránených vtáčích území je podľa Národného zoznamu.

Územia európskeho významu nie sú číslované z dôvodu prehľadnosti mapy.

Názvy jednotlivých území získate v regionálnych informačných strediskách.



Chcete poznať odpovede na otázky:

Je aj môj pozemok súčasťou územia, ktoré patrí do sústavy chránených území Natura 2000?

Ktoré aktivity tu môžem vykonávať a ktoré sú obmedzené?

Ako môžem prispieť k ochrane území Natura 2000?

Aké sú finančné nástroje na ochranu území Natura 2000?

Pýtajte sa v regionálnom informačnom stredisku Natura 2000 vo vašom regióne.

Informácie získate aj na www.sopsr.sk/natura.

Správa CHKO Vihorlat

ul. Fraňa Kráľa 1
071 01 Michalovce
Tel.: 056 688 25 41

Správa NP Slovenský raj

Štefánikovo nám. 9
052 01 Spišská N. Ves
Tel.: 053 442 20 10

Správa CHKO Východné Karpaty

Lipová ul. 19
066 01 Humenné
Tel.: 057 775 36 32

ŠOP SR - RSOPaK Prešov

Hlavná 93
080 01 Prešov
Tel.: 051 773 27 13