

- príležitosť k harmonickému súžitiu s prírodou

Človek stále častejšie vyhľadáva miesta, ktoré dokážu poskytnúť prirodzený pokoj na oddych a regeneráciu v čistej prírode mimo veľkých miest, priemyselných parkov či rušných turistických centier. Žiaľ, takýchto miest je na Zemi čoraz menej, a to predovšetkým v rozvinutých regiónoch, akým Európa nesporne je. V snahe zachrániť prírodné bohatstvo Európy prijala Európska únia (EÚ) legislatívny nástroj – smernice

* *Biotop je životný priestor charakteristický pre výskyt určitej rastliny či živočícha, prípadne celého spoločenstva rastlín typických pre dané stanovište. Biotopom je napríklad lúka, bukový les, smrekový les, rieka a pod.*

na ochranu vtákov i na ochranu prirodzených biotopov*.

Tieto smernice sa zaviazalo svojim vstupom do EÚ plniť aj Slovensko. Jedným z najdôležitejších cieľov smernice o vtácoch a smernice o biotopoch je vytvorenie súvislej sústavy chránených území (v Európe známej pod názvom Natura 2000), v ktorých sa hospodárske aktivity musia prispôbiť prioritnému cieľu – ochrane prírody.

Neznamená to však, že v týchto chránených územiach bude ľudská činnosť úplne vylúčená. Častokrát sú práve ľudské aktivity nevyhnutné pre ochranu prírody, musia však byť v súlade s jej cieľmi. Pri využívaní chránených území, ktoré sú zaradené do sústavy chránených

území Natura 2000, sa hlavný dôraz kladie na tradičné obhospodarovanie krajiny a prírode blízke obhospodarovanie lesov a poľnohospodárskej krajiny. Napríklad zachovanie viacerých ohrozených typov lúk si vyžaduje návrat kosenia alebo pasienkového chovu domácich zvierat na miesta, odkiaľ sa vytráca.

Efektívnou spoluprácou zainteresovaných skupín verejnosti, odborných organizácií a samospráv môže sústava chránených území Natura 2000 prispieť nielen k zachovaniu biologickej rozmanitosti v rámci celej Európy, ale i k podpore trvalo udržateľného rozvoja regiónov Slovenska.

Podrobné informácie o územiach zaradených do sústavy chránených území Natura 2000

(územné vymedzenie, vlastnícke vzťahy, predmet ochrany, podmienky ochrany, finančné nástroje na zabezpečenie starostlivosti o územia a pod.) získate v regionálnych informačných strediskách Natura 2000, ktoré boli zriadené na pracoviskách Štátnej ochrany prírody a krajiny SR.



U nás žijúci poddruh svišťa vrchovského (*Marmota marmota latirostris*) sa vyskytuje len v Západných Karpatoch
Foto: J. Janovčík

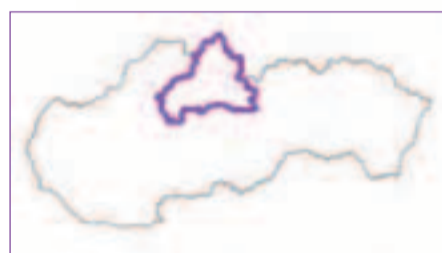
1. Súvislá sústava chránených území Natura 2000 je tvorená dvoma typmi území:

- na základe smernice o vtácoch sú to **chránené vtáčie územia (CHVÚ)** na ochranu druhov vtákov uvedených v prílohách smernice o vtácoch;
- na základe smernice o biotopoch sú to **územia európskeho významu (ÚEV)** na ochranu biotopov a druhov rastlín a živočíchov uvedených v prílohách smernice o biotopoch.

2. Národný zoznam navrhovaných chránených vtáčích území schválila vláda SR 9. júla 2003 uznesením vlády SR č. 636/2003. Národný zoznam **obsahuje 38 navrhovaných chránených vtáčích území.**

3. Národný zoznam navrhovaných území európskeho významu schválila vláda SR 17. marca 2004 uznesením vlády č. 293/2004. Národný zoznam **obsahuje 382 území európskeho významu.**

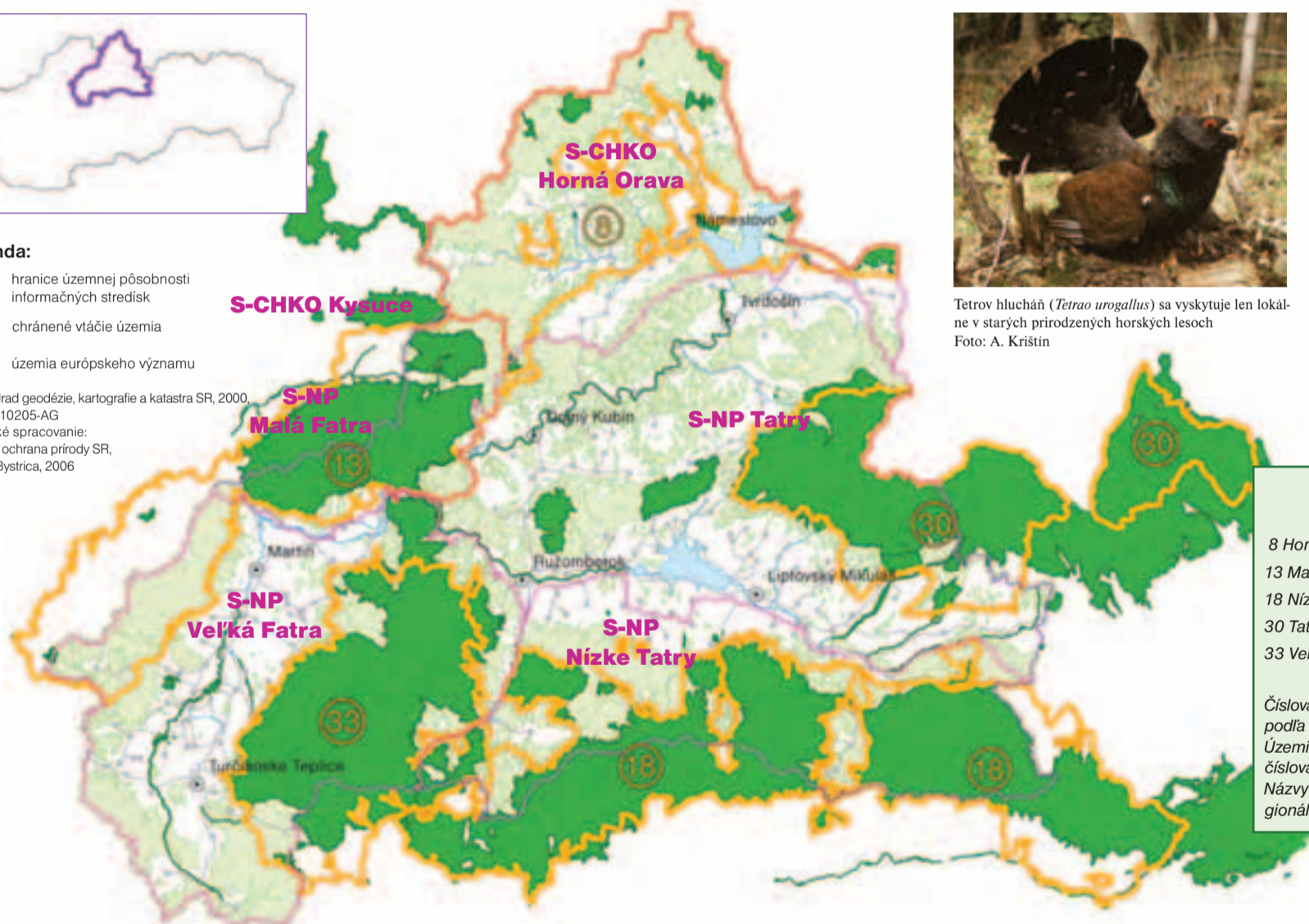
4. **Financovanie realizácie hospodárskych či sociálnych opatrení, ktoré prispievajú k trvalo udržateľnému využívaniu území zaradených do sústavy chránených území Natura 2000, je vo veľkej miere možné z fondov prostredníctvom rôznych programov, napr. Plánu rozvoja vidieka.**



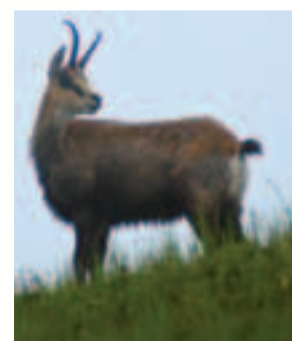
Legenda:

- hranice územnej pôsobnosti informačných stredísk
- chránené vtáčie územia
- územia európskeho významu

SVM © Úrad geodézie, kartografie a katastra SR, 2000.
č. 040/010205-AG
Tematické spracovanie:
© Štátna ochrana prírody SR,
Banská Bystrica, 2006



Tetrov hlucháň (*Tetrao urogallus*) sa vyskytuje len lokálne v starých prirodzených horských lesoch
Foto: A. Krištín



Pokles populácie kamzíka vrchovského tatranského (*Rupicapra rupicapra tatrica*) sa v posledných rokoch podarilo zastaviť aj usmernením turizmu
Foto: J. Janovčík

Chránené vtáčie územia vyznačené v mape

- 8 Horná Orava
- 13 Malá Fatra
- 18 Nízke Tatry
- 30 Tatry
- 33 Veľká Fatra

Číslovanie Chránených vtáčích území je podľa Národného zoznamu.

Územia európskeho významu nie sú číslované z dôvodu prehľadnosti mapy. Názvy jednotlivých území získate v regionálnych informačných strediskách.

Chcete poznať odpovede na otázky:

Je aj môj pozemok súčasťou územia, ktoré patrí do sústavy chránených území Natura 2000?

Ktoré aktivity tu môžem vykonávať a ktoré sú obmedzené?

Ako môžem prispieť k ochrane území Natura 2000?

Aké sú finančné nástroje na ochranu území Natura 2000?

Pýtajte sa v regionálnom informačnom stredisku Natura 2000 vo vašom regióne.

Informácie získate aj na www.soprs.sk/natura.

Správa
Tatranského národného parku
Hodžova 11
031 01 Liptovský Mikuláš
Tel.: 044 551 41 25

Správa NP Malá Fatra
Hrnčiarska ul. 197
013 03 Varín
Tel.: 041 569 23 34

Správa NP Veľká Fatra
Čachovský rad č. 7
038 61 Vrútky
Tel.: 043 428 45 03

Správa CHKO Kysuce
U Tomali č. 1511
022 01 Čadca
Tel.: 041 433 56 06

Správa
Tatranského národného parku
P. O. Box 21
059 41 Tatranská Štrba 75
Tel.: 052 478 20 02

Správa CHKO Horná Orava
Bernoláková ul. 408
029 01 Námestovo
Tel.: 043 552 24 66

Správa NP Nízke Tatry
Zelená 5
974 01 Banská Bystrica
Tel.: 048 413 08 88-9



Na obhospodarovanie lúčnych a pasienkových biotopov je možné získať podporu z európskych fondov z Plánu rozvoja vidieka
Foto: D. Baláž

Za účelom zvýšiť informovanosť verejnosti o takýchto chránených územiach aj prostredníctvom regionálnej tlače realizuje ŠOP SR projekt Optimalizácia komunikácie a informovania o chránených územiach zaradených do sústavy NATURA 2000, ktorý je spolufinancovaný Európskou úniou.