

CHRÁNENÝ AREÁL

SVARKOVICA



Investícia do Vašej budúcnosti



EURÓPSKA ÚNIA

Publikácia bola vydaná v rámci projektu
„Vypracovanie programov starostlivosti o vybrané chránené
územia zahrnuté v sústave NATURA 2000“, ktorý je
spolufinancovaný z Európskeho fondu regionálneho rozvoja
v rámci Operačného programu Životné prostredie



ORCHIDEOVÁ LOKALITA SVARKOVICA

Chránený areál Svarkovica (súčasť navrhovaného chráneného územia európskeho významu Strážovské vrchy) sa nachádza v okrese Považská Bystrica, v katastrálnom území Prečín. Má výmeru 1,3 ha a platí na ňom 4. stupeň ochrany. Lokalitu tvorí južne až juhozápadne orientovaný svah (507,5 m n.m.). Miestami sa na lokalite vyskytuje skalnatý hrebienok s plytkou pôdou. Celý svah bol v minulosti využívaný ako pasienok. Z uvedeného dôvodu sa na ňom nachádza teplo a suchomilné rastlinné spoločenstvo s hojným výskytom druhov z čeľade vstavačovité (*Orchidaceae*) – orchidey. Ak je lokalita bohatá na výskyt orchideí, považuje sa za prioritný biotop v rámci sústavy európsky významných území „Natura 2000“. V biotope sa vyskytuje aj borievka obyčajná (*Juniperus communis*), ktorá je taktiež dôkazom pastvy v minulosti. Z chránených druhov sme na lokalite doteraz zaznamenali 1 druh európskeho významu – poniklec prostredný (*Pulsatilla subslavica*) (**obr. 1**) a 10 druhov národného významu, všetko druhy z čeľade vstavačovité (*Orchidaceae*): hmyzovník Holubyho (*Ophrys holubyana*) (**obr. 2**), hmyzovník muchovitý (*Ophrys insectifera*) (**obr. 3**), kruštík tmavočervený (*Epipactis atrorubens*), päťprstnica obyčajná (*Gymnadenia conopsea*), prilbovka biela (*Cephalanthera damasonium*), vstavač bledý (*Orchis pallens*), vstavač mužský poznačený (*Orchis mascula* subsp. *signifera*) (**obr. 4**), vstavač vojenský (*Orchis militaris*) (**obr. 5**), vstavač počerný letný (*Orchis ustulata* subsp. *aestivalis*) (**obr. 6**), vemenník zelenkastý (*Platanthera chlorantha*).



Obr. 1 poniklec prostredný
foto: I. Pohánka



Obr. 2 hmyzovník Holubyho
foto: J. Smatanová



Obr. 3 hmyzovník muchovitý
foto: J. Smatanová



Obr. 4 vstavač mužský poznačený
foto: J. Smatanová



Obr. 5 vstavač vojenský
foto: J. Smatanová



Obr. 6 vstavač počerný letný
foto: J. Smatanová

Na uvedený typ biotopu je viazaný výskyt mnohých druhov bezstavovcov, najmä motýľov, napríklad perlovec veľký (*Argynnis aglaja*), babôčka zubatokrídla (*Polygonia c-album*), modráčik obyčajný (*Polyommatus icarus*) (**obr. 7**), ohniváček zlatobyľový (*Lycaena virgaurea*). Potravu si tu hľadá aj viacero druhov vtákov, najčastejšie sú to: kolibkárik čipčavý (*Phylloscopus trochilus*), drozd plavý (*Turtus philomelos*), ľabtuška hôrna (*Anthus trivialis*), strakoš červenochrbtý (*Lanius collurio*) (**obr. 8**), strnádka žltá (*Emberiza citrinella*) a penica obyčajná (*Sylvia communis*).



Obr. 8 strakoš červenochrbtý
foto: B. Machcinik.



Obr. 7 modráčik obyčajný
foto: Ž. Mínarčíková

ČO SÚ TO ORCHIDEY A AKO ICH CHRÁNIME?

Orchidey sú trvalky, ktoré nepriaznivé obdobia v roku prežívajú koreňovými hľuzami alebo inými podzemkami a dokážu nás tak svojou krásou potešiť veľa rokov. U žiadnej inej čeľade nenájdeme takú rozmanitosť kvetov ako práve u orchideí. Veľa ľudí ani netuší, že rastú v prírode nielen v trópoch, ale aj u nás. Patria k najkrajším a zároveň k najohrozenejším rastlinám.

Odkiaľ sa u nás vzali orchideové lúky? Človek od začiatku svojej existencie výrazne ovplyvňoval rozšírenie rastlín a živočíchov, či už v pozitívnom alebo negatívnom zmysle. Očividné je to práve u druhov z čeľade vstavačovité – u orchideí. Počas dlhých tisícročí naši predkovia prispeli pravidelným obhospodarovaním lúk a pasienkov



Obr. 9 obhospodarovaná orchideová lokalita, foto: J. Smatanová



Obr. 10 zarastená orchideová lokalita, foto: Ž. Minarčíková

k rozšíreniu svetlomilných druhov orchideí s použitím len sily rúk a domácich zvierat. Lúčnym a pasienkovým spoločenstvám preto hovoríme sekundárne, t.j. druhotne človekom vytvorené. Tieto spoločenstvá aj dnes vyžadujú pravidelné a zároveň šetrné obhospodarovanie typické pre našich predkov (**obr. 9**). Stačilo niekoľko desiatok rokov modernej poľnohospodárskej činnosti (umelé hnojivá a ťažké stroje), aby väčšina týchto lokalít bola zničená, preto sú orchidey na lúčkach čoraz vzácnejšie. Orchideové lokality, ktoré ešte neboli zničené, sú zároveň ohrozené aj absenciou obhospodarovania, ktorá spôsobuje, že lúky a pasienky zarastajú drevinami (**obr. 10**).

Vápenaté podložie Strážovských vrchov vyhovuje orchideám, preto z celkového počtu asi 80 druhov a poddruhov rastúcich na Slovensku sa tu nachádza okolo 40 druhov. Niektoré sú vzácne a kriticky ohrozené, iné sa vyskytujú častejšie. Orchidey sú obzvlášť citlivé na zmeny prostredia, pretože žijú v symbióze s mikroskopickými hubami a akákoľvek zmena chemizmu pôdy (či už hnojenie alebo emisie), ktorá negatívne vplýva na tieto huby, následne vplýva aj na orchidey. Je ťažké ich pestovať a zachrániť ich môžeme len tým, že zachováme lokality, na ktorých sa ešte vyskytujú. Na zarastajúcich lokalitách budeme odstraňovať krovitý nálet, vegetáciu kosiť a starinu odhrabávať (**obr. 11**) alebo lokality s použitím optimálneho množstva zvierat prepásaať (**obr. 12**). Tak, ako to robili naši predkovia. Pretože len tak zachránime toto prírodné a kultúrne dedičstvo pre našich potomkov.



Obr. 11 odstraňovanie drevín, foto: J. Smatanová



Obr. 12 prepásanie, foto: J. Smatanová

V chránenom areáli Svarkovica, ako aj v iných orchideových lokalitách v Strážovských vrchoch, sa zabezpečuje priaznivý stav lokalít potrebným obhospodarovaním (**obr. 13, obr. 14**). Pretože čo je krásne, býva často aj ohrozené. A o to, čo je ohrozené, je potrebné sa starať. Presne to platí o orchideách z našej prírody. Chceme, aby naďalej skrášľovali našu prírodu? Pomôžme im!

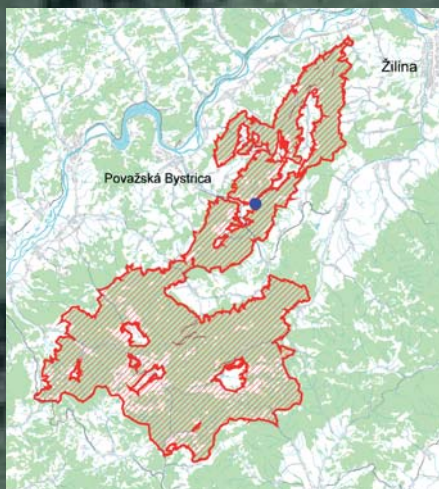


Obr. 13 vstavač mužský na Svarkovici, foto: J. Smatanová



Obr. 14 Svarkovica a okolie, foto: J. Smatanová

SVM50 © Úrad geodézie, kartografie a katastra SR, 2000, č.040/010205-AG
Tematické spracovanie © Štátna ochrana prírody SR, Banská Bystrica, 2015
Digitálna ortofotomapa © EUROSENSE s.r.o., www.eurosense.sk,
licenčná zmluva č. 0066-03-1
Digitálna ortofotomapa © GEODIS SLOVAKIA, s.r.o., www.geodis.sk,
licenčná zmluva č. 2003-0047/A
Tematické spracovanie © Štátna ochrana prírody SR, Banská Bystrica, 2015



KONTAKTNÉ ADRESY

Správa CHKO Strážovské vrchy
Orlové 189
017 01 Považská Bystrica
www.sopsr.sk/strazovskevrchyweb

Autori textu: Janka Smatanová, Žaneta Minarčíková, Peter Pajger

Vydala: © Štátna ochrana prírody SR, Banská Bystrica v roku 2015 v rámci projektu „Vypracovanie programov starostlivosti o vybrané chránené územia zahrnuté v sústave NATURA 2000“, ktorý je spolufinancovaný z Európskeho fondu regionálneho rozvoja v rámci Operačného programu Životné prostredie

Náklad: 3000 kusov

ISBN: 978-80-89802-54-8

Foto na obálke: Chránený areál Svarkovica, foto: J. Smatanová

