

Jednostupňový projekt

PROJEKTOVÁ DOKUMENTÁCIA

Názov: ZELENÝ CHODNÍK DRIENOVEC
Investor: ŠOP SR, Správa NP Slovenský kras Brzotín


KUCHTA
PROJEKTOVANIE A ROZPOČTOVANIE
JEDNODUCHÝCH STAVIEB
040 42 LÚČKA 16
IČO: 35 129 981 IČ DPH: SK1020074707

Vypracoval: Ing. Ján Kuchta

Dátum: 102016

Zväzok č.




Názov: ZELENÝ CHODNÍK DRIENOVEC
Investor: ŠOP SR, Správa NP Slovenský kras Brzotín

Obsah dokumentácie

- | | |
|------------------------------|-----------------|
| 1/ Technický popis | |
| 2/ Situácia – širšie vzťahy | Mierka 1 : 1000 |
| 3/ Pôdorys | Mierka 1 : 100 |
| 4/ Detailné rezy typov A a B | Mierka 1 : 10 |
| 5/ Výkaz výmer | |
| 6/ Rozpočet | |

**KUCHTA**
PROJEKTOVANIE A ROZPOČTOVANIE
JEDNODUCHÝCH STAVIEB
049 42 LÚČKA 16
IČO: 35 129 981 IČ DPH: SK1020874787


Vypracoval: Ing. Ján Kuchta
Dátum: 102016

Názov: ZELENÝ CHODNÍK DRIENOVEC
Investor: ŠOP SR, Správa NP Slovenský kras Brzotín

TECHNICKÝ POPIS STAVBY

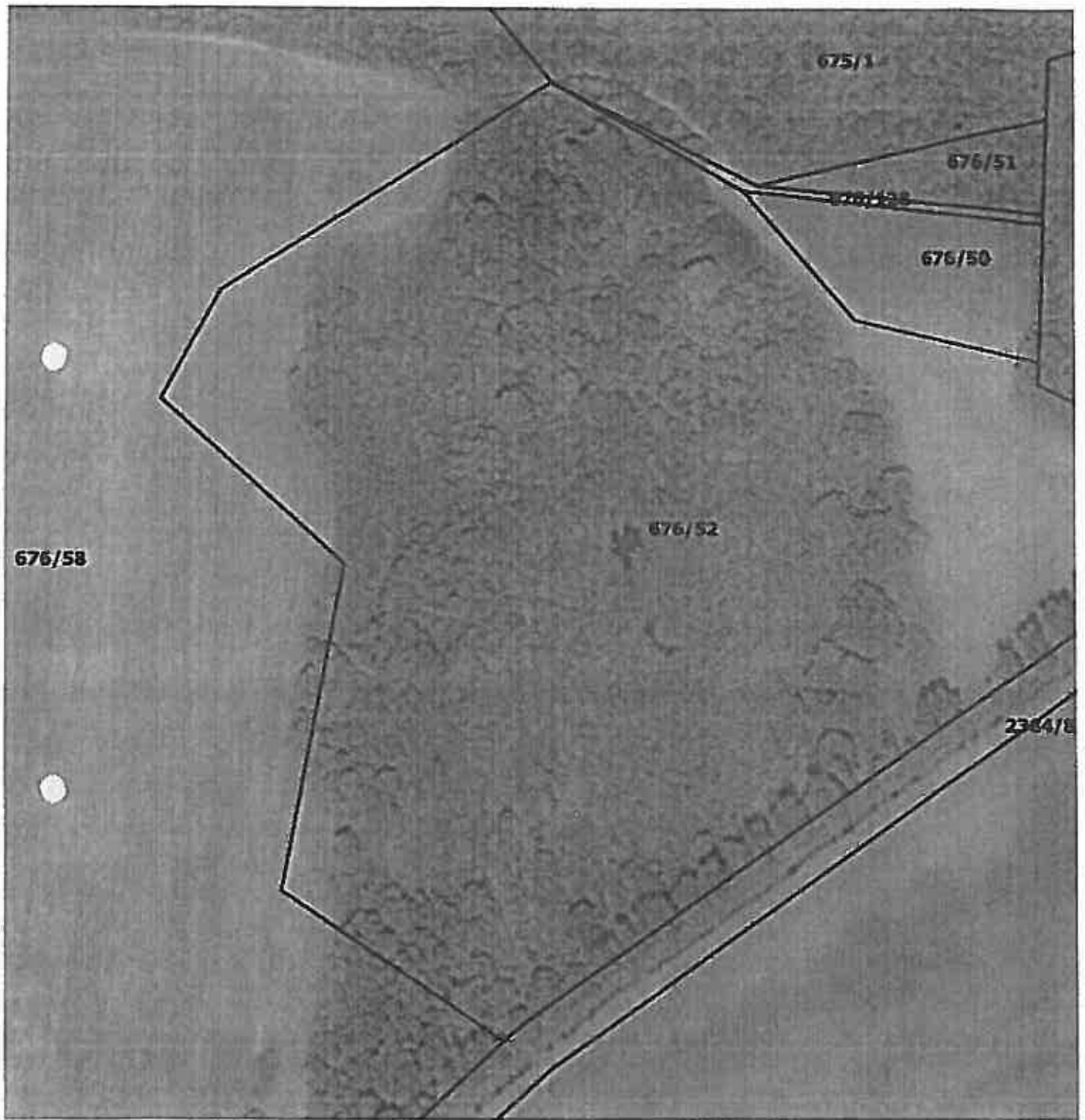
Všeobecne: Drevené chodníky sú určené ako komunikačné chodníky pre personál obsluhujúci ornitologický stacionár v Drienovci.
Zakladanie tvoria dvojice drevených dubových kolíkov o rozmerov 12x12cm, alebo alt. kruhového prierezu o 12cm o dĺžke 100cm. Kolíky budú ručne dotĺčené do podlažia /zeme alebo vody/. nakoľko v priestore nie je možné využiť mechanizmy. Vzdialenosť medzi kolíkami je 200cm. Ďalšia nadstavba bude vyhotovená z červeného smreku.
Chodníky budú natreté vhodným ekologickým náterom na drevo určením do vonkajšieho prostredia.

Chodník typu "A": Je určený na prepojenie jednotlivých línii. Šírka chodníka je 90cm. Dvojice základných kolíkov sú prepojené priečnymi spojkami o rozmerov 8x12cm, dĺžka 90cm. Na priečných spojkách sú osadené dvojice roznášacích trémov o rozmerov 10x12x200cm. Na roznášacích trémoch budú priečne osadené nášlapné fošne o rozmerov 5x15x90cm.

Chodník typu „B“: Je určený na obsluhu jednotlivých línii tak, aby bolo možné obsluhovať jednotlivé ornitologické nárazové siete z oboch strán.
Dvojice nášlapných fošien sú osadené pozdĺžne na priečných spojkách o rozmerov 7x15x200cm.


KUCHTA
PROJEKTOVANIE A ROZPOČTOVANIE
JEDNODUCHÝCH STAVIEB
049 42 LÚČKA 18
IČO: 35 129 881 IČ DPH: SK1020874787

Vypracoval: Ing. Ján Kuchta
Dátum: 102016



675/1

676/51

676/50

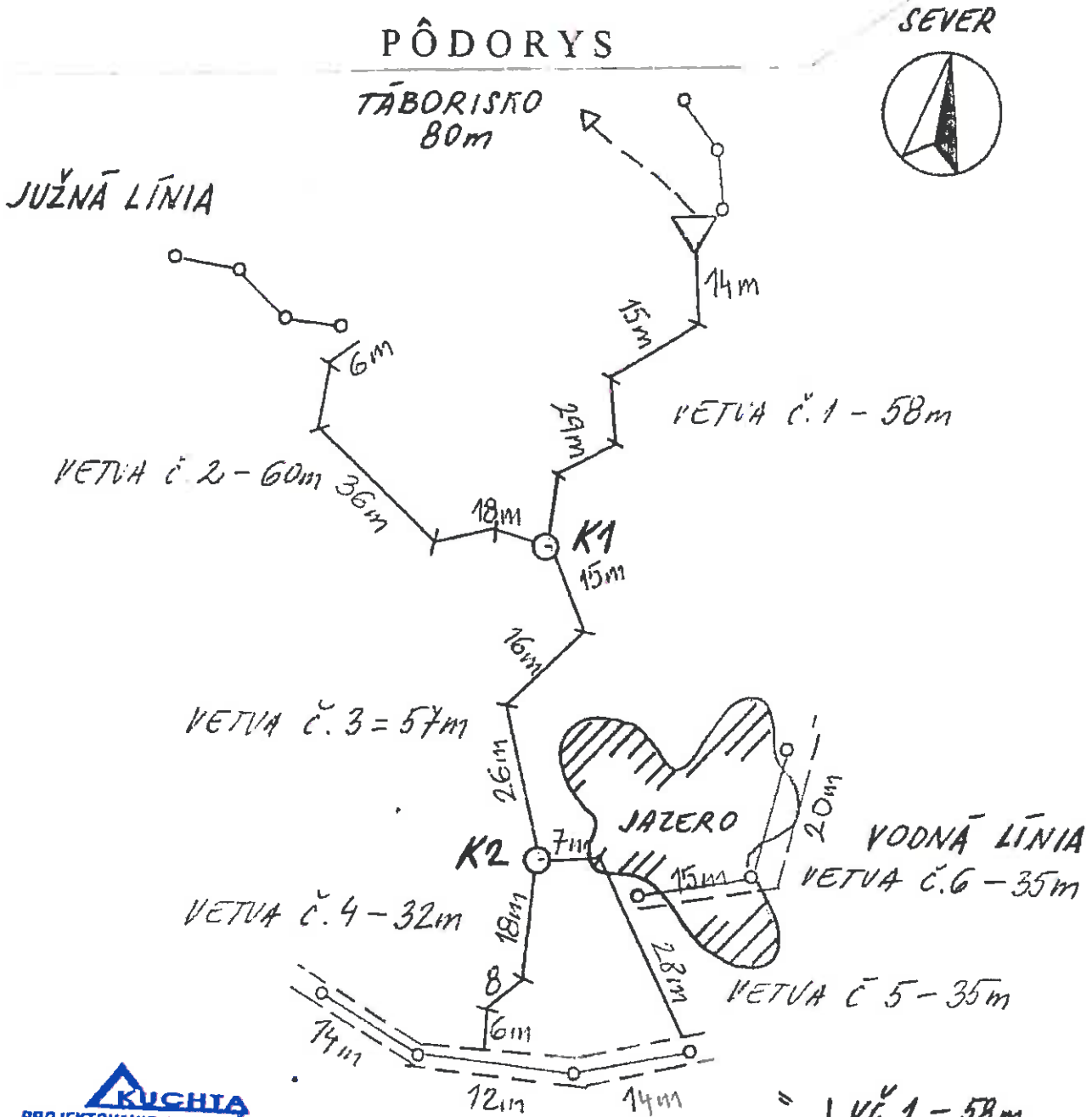
676/50

676/52

676/58

2364/8

Názov: ZELENÝ CHODNÍK DRIENOVEC
 Investor: ŠOP SR, Správa NP Slovenský kras Brzotín



KUCHTA
 PROJEKTOVANIE A ROZPOČTOVANIE
 JEDNODUCHÝCH STAVIEB
 049 42 LÚČKA 16
 IČO: 35 129 981 IČ DPH: SK1020674787

TRSTINOVÁ LÍNIA
 VETVA č. 7 - 40m

Vypracoval: *Ján Kuchta*
 Ing. Ján Kuchta
 Dátum: 102016

TYP "A"	Vč. 1 - 58m
	Vč. 2 - 60m
	Vč. 3 - 57m
	Vč. 4 - 32m
	Vč. 5 - 35m
242m	
TYP "B"	Vč. 6 - 35m
	Vč. 7 - 40m
75m	

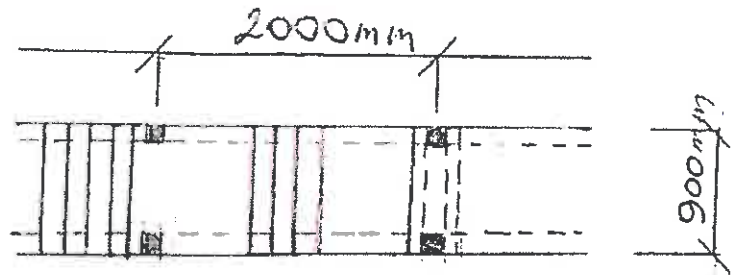
SPOLU 317m

Názov: ZELENÝ CHODNÍK DRIENOVEC
 Investor: ŠOP SR, Správa NP Slovenský kras Brzotín

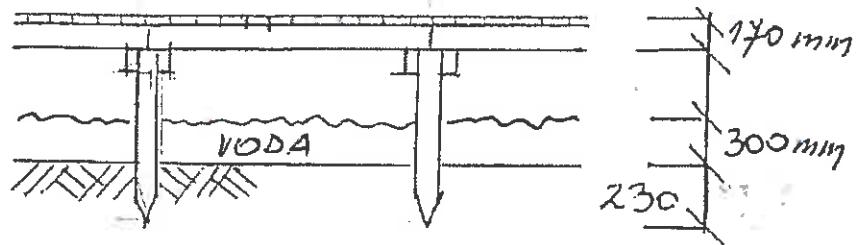
DETAILNÉ REZY TYPOV „A“ a „B“

(A)

PÔDORYS

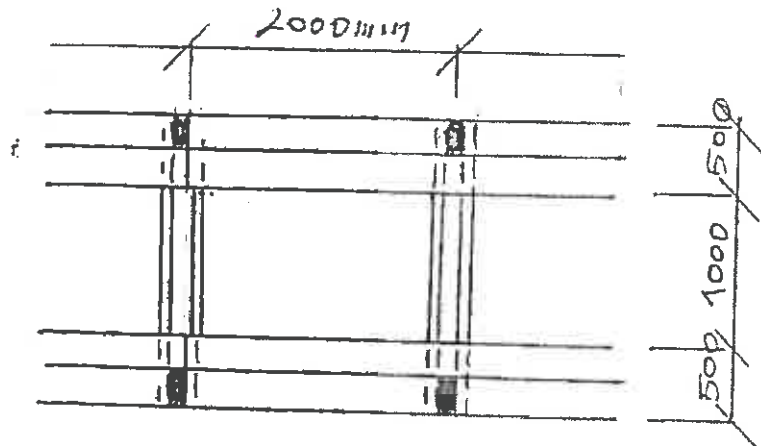


REZ

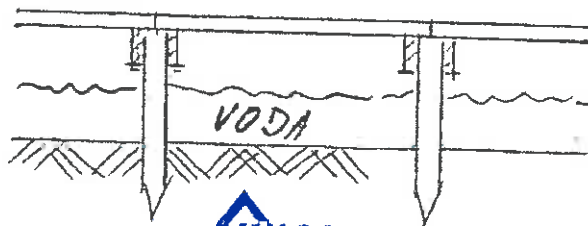


(B)

PÔDORYS



REZ



Vypracoval: Ing. Ján Kuchta
 Dátum: 102016

KUCHTA
 PROJEKTOVANIE A ROZPOČTOVANIE
 JEDNODUCHÝCH STAVIEB
 049 42 LÚČKA 16
 IČO: 35 129 981 IČ DPH: SK1020674787

Ján Kuchta

Názov: ZELENÝ CHODNÍK DRIENOVEC
 Investor: ŠOP SR, Správa NP Slovenský kras Brzotín

V Ý K A Z V Ý M E R

Chodník typu „A“:

Dubové kolíky- $12 \times 12 \times 100 = 0,0144 \text{m}^3 \times 264 \text{ks} = 3,80 \text{m}^3$

Červený smrek:

Priečne spojky- $8 \times 12 \times 90 \text{cm} = 0,00864 \text{m}^3 \times 264 \text{ks} = 2,28 \text{m}^3$

Roznášacie trámy- $10 \times 12 \times 200 \text{cm} = 0,024 \text{m}^3 \times 264 \text{ks} = 6,34 \text{m}^3$

Priečne nášlapné fošne- $5 \times 15 \times 90 \text{cm} = 0,00675 \text{m}^3 \times 1613 \text{ks} = 10,89 \text{m}^3$

Spolu 23,31m³

Chodník typu“B“:

Dubové kolíky- $12 \times 12 \times 100 \times 156 \text{ks} = 2,246 \text{m}^3$

Červený smrek:

Priečne spojky- $8 \times 12 \times 200 \times 156 = 1,35 \text{m}^3$

Pozdĺžne nášlapne fošne – $7 \times 15 \times 200 \times 150 \text{ks} = 3,15 \text{m}^3$

Spolu 6,746m³

Prehľad: Dubový materiál spolu 6,046m³

Červený materiál spolu 24,010m³

Materiál spolu za stavbu 30,056m³


KUCHTA
 PROJEKTOVANIE A ROZPOČTOVANIE
 JEDNODUCHÝCH STAVIEB
 049 42 LÚČKA 1B
 IČO: 35 129 981 IČ DPH: SK1020874787

Vypracoval: Ing. Ján Kuchta

Dátum: 102016