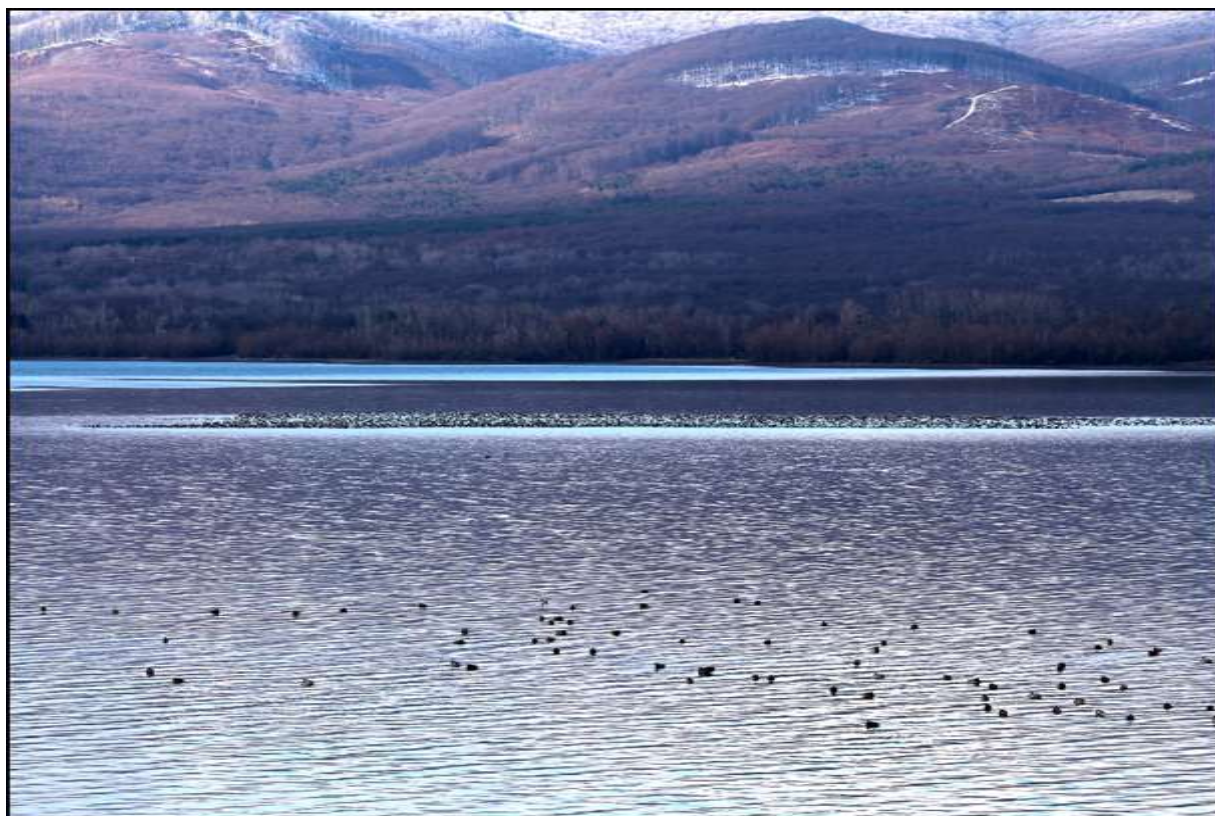


**5,Štátna ochrana prírody Slovenskej republiky
Správa Chránenej krajinej oblasti Vihorlat**

**PROJEKT OCHRANY CHRÁNENÉHO AREÁLU
ZEMPLÍNSKA ŠÍRAVA A JEHO OCHRANNÉHO PÁSMA
(návrh na zmenu ochrany)**



Máj 2024, aktualizácia apríl 2026

Obsah

1. Základné údaje	3
1.1 Názov a kategória chráneného územia	3
1.2 Prekryv s inými chránenými územiaми a územiaми medzinárodného významu	3
1.3 Kategória chráneného územia podľa medzinárodných štandardov	4
1.4 Vymedzenie chráneného územia a jeho ochranného pásma (dotknuté územnosprávne jednotky - kraj, okres, obec, katastrálne územie, dotknuté lesné celky).....	4
1.5 Výmera chráneného územia a jeho ochranného pásma.....	6
2. Predmet a ciele ochrany	6
2.1 Vymedzenie predmetu ochrany a odôvodnenie ochrany.....	6
2.2 Zhodnotenie stavu predmetu ochrany a stanovenie cieľov ochrany.....	7
3. Podrobnosti o ochrane a využívaní územia	9
3.1 Vymedzenie zón a ekologicko-funkčných priestorov, podrobnosti o podmienkach územnej ochrany	9
3.2 Vymedzenie verejne prístupných častí územia a stanovenie možností ich využitia	11
4. Návrh riešenia spôsobu a určenia výšky poskytnutia náhrady za obmedzenie bežného obhospodarovania	11
4.1 Identifikácia pozemkov, na ktorých dochádza k obmedzeniu bežného obhospodarovania a navrhovaná forma náhrady	11
4.2 Určenie predpokladanej výšky finančných prostriedkov na zabezpečenie náhrad za obmedzenie bežného obhospodarovania podľa formy náhrady	11
5. Návrh technického vybavenia územia (označenie chráneného územia, jeho zón a ochranného pásma a prístupových miest do chráneného územia)	11
5.1 Opis technického vybavenia.....	11
5.2 Označenie prístupových miest do chráneného územia.....	12
6. Prehľad odbornej literatúry a použitých odborných podkladov	13
7. Prílohy	14
7.2 Mapa prekryvu chráneného územia s inými chránenými územiaми	16
7.3 Mapa navrhovaných zón a ekologicko-funkčných priestorov.....	17
7.4 Mapa predmetu ochrany	18
7.5 Mapa s vymedzením častí chráneného územia, kde sa starostlivosť o územie nezabezpečuje bežným obhospodovaním.....	19
7.6 Mapa pozemkov podľa foriem vlastníctva vrátane prehľadu vlastníctva a podielu na výmere chráneného územia	20
7.7 Mapa technického vybavenia územia.....	21
7.8 Zoznam parciel podľa katastra nehnuteľností	22
Zoznam pozemkov podľa registra „C“	23
Zoznam pozemkov podľa registra „E“	27

1. Základné údaje

1.1 Názov a kategória chráneného územia

Chránené územie Zemplínska šírava je podľa § 21 zákona č. 543/2002 Z. z. o ochrane prírody a krajiny v znení neskorších predpisov (ďalej len „zákon“) zaradené do kategórie chránený areál. Ochranné pásmo tohto chráneného areálu sa vymedzuje podľa § 17 ods. 3 zákona.

1.2 Prekrýv s inými chránenými územiaми a územiaми medzinárodného významu

Chránený areál Zemplínska šírava (ďalej aj „CHA Zemplínska šírava“ alebo „CHA“) bol vyhlásený za chránené územie Rozhodnutím Komisie Slovenskej národnej rady pre kultúru a informácie č. 33 zo 16.10.1968 o vyhlásení chránenej študijnej plochy Podvihorlatská vodná nádrž – Šírava. Jeho výmera bola 600 ha a výmera ochranného pásma 2 780 ha. Uvedené rozhodnutie bolo v roku 1983 zrušené Úpravou Ministerstva kultúry SSR č. 1569/1983-32 z 31.3.1983 o vyhlásení chránenej študijnej plochy Zemplínska šírava. Výmera chráneného územia bola spresnená na 622,4876 ha a výmera ochranného pásma na 2 037,7532 ha. Vyhláškou Ministerstva životného prostredia Slovenskej republiky č. 293/1996 Z. z., ktorou sa uverejňuje zoznam chránených areálov a prírodných pamiatok a vyhlasujú sa národné prírodné pamiatky v Slovenskej republike, došlo k zmene kategórie na chránený areál. Na území platí v súčasnosti 4. stupeň ochrany na výmere 622,49 ha. Pri vyhlásení chráneného areálu bolo osobitne vymedzené ochranné pásmo na výmere 2037,75 ha, v ktorom platí 3. stupeň ochrany. Predkladaný projekt ochrany bol vypracovaný pre zmenu hraníc.

Novo navrhovaný chránený areál tvorí 90 % z pôvodnej výmery chráneného areálu, s výmerou 620,4933 ha (podľa stavu katastra nehnuteľností k 31.12.2023, ako aj k 7.4.2026). Hranica CHA je týmto projektom ochrany upravená len minimálne. Časť rybníka (parcely č. 1153/4, 1153/8, 1153/9, 1153/10 v katastrálnom území – k. ú. Jovsa) je vyčlenená z CHA a stáva sa súčasťou ochranného pásma, tak ako zvyšná časť Kusínskeho rybníka.

Ochranné pásmo tvorí prevažne Vodná nádrž Zemplínska šírava, ktorá je intenzívne rekreačne využívaná a priľahlé pozemky, kde sa nachádza niekoľko rekreačných stredísk a zariadení na poskytovanie rôznych služieb vrátane využívania vodnej plochy – móla na prevádzku prístaviska alebo zriadenie požičovne plavidiel, každoročne sa na Zemplínskej šírave konajú rôzne súťaže (súťaže plachteníč, rybárske súťaže) a sú tu zahrnuté aj pozemky, na ktorých sa nachádza individuálna bytová výstavba – súkromné rodinné domy. Štátna ochrana prírody Slovenskej republiky, Správa Chránenej krajinej oblasti Vihorlat, na základe zhodnotenia prírodných hodnôt a reálneho dlhodobého využívania územia navrhuje zníženie výmery ochranného pásma na 34,9910 ha. Pôvodná hranica ochranného pásma v k. ú. Kusín by sa posunula smerom na juh od cesty II. triedy 582, z ochranného pásma by sa vypustil areál bývalých sádok, areál bývalého tábora a niektoré individuálne využívané pozemky s chatami. V k. ú. Jovsa by sa z pôvodného ochranného pásma vypustila časť územia s pozemkami, na ktorých je v súčasnosti individuálna bytová výstavba (súkromné domy) a hrádza Zemplínskej šíravy.

CHA sa neprekrýva so žiadnym územím európskej sústavy chránených území Natura 2000.

1.3 Kategória chráneného územia podľa medzinárodných štandardov

CHA Zemplínska šírava môžeme podľa klasifikácie IUCN zaradiť do kategórie IV územie pre starostlivosť o biotopy / druhy.

1.4 Vymedzenie chráneného územia a jeho ochranného pásma (dotknuté územnosprávne jednotky - kraj, okres, obec, katastrálne územie, dotknuté lesné celky)

Tab. č. 1 CHA Zemplínska šírava – súpis dotknutých územnosprávnych jednotiek

Kód kraja	Názov kraja	Kód okresu	Názov okresu	Kód obce	Názov obce	Kód k. ú.	Názov k. ú.
8	Košický	807	Michalovce	522686	Kusín	829951	Kusín
				522562	Jovsa	822850	Jovsa
				522465	Hnojné	816507	Hnojné

Tab. č. 2 Ochranné pásmo CHA Zemplínska šírava – súpis dotknutých územnosprávnych jednotiek

Kód kraja	Názov kraja	Kód okresu	Názov okresu	Kód obce	Názov obce	Kód k. ú.	Názov k. ú.
8	Košický	807	Michalovce	522686	Kusín	829951	Kusín
				522562	Jovsa	822850	Jovsa

Chránený areál Zemplínska širava - celková výmera

Stav k 7.4.2026

IČÚTJ	Katastrálne územie	Poľnohospodárske pozemky							Lesné pozemky	Vodné plochy	Zastavané plochy a nádvorcia	Ostatné plochy	Spolu za kataster	Z toho zastavané územie obce	
		Orná pôda	Chmeľnice	Vinice	Záhrady	Ovocné sady	Trvalé trávne porasty	Spolu PPF						Zastavané územie obce	Mimo zastavaného územia obce
829951	Kusín	0							2679312				2679312		2679312
822850	Jovsa	0							1907396	49			1907445		1907445
816507	Hnojné	0							1618176				1618176		1618176
Celkom v CHA:		0	0	0	0	0	0	0	0	6204884	49	0	6204933	0	6204933

Ochranné pásmo chráneného areálu Zemplínska širava - celková výmera

Stav k 7.4.2026

IČÚTJ	Katastrálne územie	Poľnohospodárske pozemky							Lesné pozemky	Vodné plochy	Zastavané plochy a nádvorcia	Ostatné plochy	Spolu za kataster	Z toho zastavané územie obce	
		Orná pôda	Chmeľnice	Vinice	Záhrady	Ovocné sady	Trvalé trávne porasty	Spolu PPF						Zastavané územie obce	Mimo zastavaného územia obce
829951	Kusín						101194			112103	1253	45832	172086		136564
822850	Jovsa						65672			23807	49		177824		213346
Celkom v ochrannom pásme CHA:		0	0	0	0	0	166866	0	0	135910	1302	45832	349910	0	349910

1.5 Výmera chráneného územia a jeho ochranného pásma

Výmera CHA Zemplínska šírava je podľa parcelného stavu katastra nehnuteľností (k 31.12.2023 i z 7.4.2026) 620,4933 ha. Z toho v k. ú. Hnojné je 161,8176 ha, v k. ú. Jovsa 190,7445 ha a v k. ú. Kusín 267,9312 ha. Na predmetnom území platí 4. stupeň ochrany.

Výmera ochranného pásma CHA Zemplínska šírava je podľa parcelného stavu katastra nehnuteľností (k 7.4.2026) 34,9910 ha. Z toho je v k. ú. Jovsa 21,3346 ha, v k. ú. Kusín 13,6564 ha. Na predmetnom území platí 3. stupeň ochrany.

Tab. č. 4 Formy vlastníctva v CHA Zemplínska šírava

Stav k 7.4.2026

	Štátne	Obecné	Cirkevné	Súkromné
	Výmera v ha			
Chránený areál	599,1171	0	0	21,3762
Ochranné pásmo chráneného areálu	15,815	0,2288	0,5261	18,4211

2. Predmet a ciele ochrany

2.1 Vymedzenie predmetu ochrany a odôvodnenie ochrany

Predmetom ochrany sú nasledovné biotop európskeho významu a biotopy druhov európskeho a národného významu:

Tab. č. 4 Druhy vtákov európskeho významu, ktoré sú predmetom ochrany CHA Zemplínska šírava

Vedecký názov druhu	Slovenský názov
<i>Alcedo atthis</i>	rybárik riečny
<i>Ardea (Egretta) alba (Casmerodius albus)</i>	beluša veľká
<i>Gavia arctica</i>	potáplica stredná
<i>Haliaeetus albicilla</i>	orliak morský
<i>Mergellus (Mergus) albellus</i>	potápač malý

Tab. č. 5 Druhy vtákov národného významu, ktoré sú predmetom ochrany CHA Zemplínska šírava

Vedecký názov druhu	Slovenský názov
<i>Anser albifrons</i>	hus bieločelá
<i>Anser anser</i>	hus divá
<i>Mergus merganser</i>	potápač veľký
<i>Podiceps cristatus</i>	potáпка chochlata
<i>Bucephala clangula</i>	hlaholka severská

Tab. č. 6 Druhy živočíchov európskeho významu, ktoré sú predmetom ochrany CHA Zemplínska šírava

Vedecký názov druhu	Slovenský názov
<i>Bombina variegata</i>	kunka žltobruchá
<i>Castor fiber</i>	bobor vodný

Tab. č. 7 Biotop európskeho významu, ktorý je predmetom ochrany CHA Zemplínska šírava

Kód biotopu	Názov biotopu	Kód Natura 2000
Ls 1.1 (LES01.1)	Vŕbovo-topoľové nížinné lužné lesy	* 91E0

Poznámky: V zátvorke je uvedený kód biotopu v zmysle aktualizovaného Katalógu biotopov Slovenska. Podľa § 2 ods. 2 písm. t) zákona prioritný biotop je biotop európskeho významu, ktorého ochrana má zvláštny význam vzhľadom na podiel jeho prirodzeného výskytu v Európe. Prioritný biotop je označený symbolom *.

Dôvodom ochrany CHA Zemplínska šírava je zachovanie Vŕbovo-topoľových nížinných lužných lesov na Východoslovenskej nížine a zachovanie ekologickej stability biotopu pre druhy živočíchov národného a európskeho významu, ktoré tu žijú. Zároveň vodná plocha CHA a jeho ochranného pásma slúži ako migračný a hniezdny biotop pre vtáčie druhy a tvorí mozaiku mokradí, lúk a pasienkov s rozptýlenými krovinami a ostrovčekmi lesných porastov.

2.2 Zhodnotenie stavu predmetu ochrany a stanovenie cieľov ochrany

Zhodnotenie stavu druhov vtákov a živočíchov európskeho a národného významu, ktoré sú predmetom ochrany CHA Zemplínska šírava:

kunka žltobruchá (*Bombina variegata*) a bobor vodný (*Castor fiber*)

Populácia týchto druhov v CHA je stabilná, je potrebné zachovať súčasný stav porastu podmáčaného lesa, ktorý slúži ako potravný a rozmnožovací biotop.

rybárik riečny (*Alcedo atthis*), orliak morský (*Haliaeetus albicilla*), beluša veľká (*Ardea alba*), potápka chochlata (*Podiceps cristatus*)

Druhy sú citlivé na vyrušovanie, je potrebné zamedziť vyrušovaniu a dôsledne kontrolovať zákaz pohybu v CHA (4. stupeň ochrany) – potravný biotop pre uvedené druhy.

potáplica stredná (*Gavia arctica*), potápač malý (*Mergellus albellus*), hus bieločelá (*Anser albifrons*), hus divá (*Anser anser*), potápač veľký (*Mergus merganser*), hlaholka severská (*Bucephala clangula*).

Je potrebné zamedziť vyrušovaniu, dôsledne kontrolovať zákaz pohybu v CHA (4. stupeň ochrany) – zimovisko pre uvedené druhy.

Tab. č. 7 Stav predmetu ochrany CHA Zemplínska šírava

Druh	Populácia v lokalite		Biotop
	<i>Min.</i>	<i>Max.</i>	<i>Veľkosť (ha)</i>
<i>Bombina variegata</i>	100	500	100
<i>Alcedo atthis</i>	2	8	50
<i>Ardea alba</i>	5	20	600
<i>Gavia arctica</i>	1	15	600
<i>Haliaeetus albicilla</i>	1	7	600
<i>Mergellus albellus</i>	5	20	600
<i>Anser albifrons</i>	50	12000	600
<i>Anser anser</i>	100	300	600
<i>Mergus merganser</i>	50	150	600
<i>Bucephala clangula</i>	30	100	600
<i>Podiceps cristatus</i>	10	300	600
<i>Castor fiber</i>	1	30	300

Zhodnotenie stavu biotopov európskeho a národného významu, ktoré sú predmetom ochrany
CHA Zemplínska šírava

Ls 1.1 (LES1.1) Vřbovo-topoľové nížinné lužné lesy 91E0

Biotop sa vyvíjal postupne zarastaním brehov Zemplínskej šíravy od doby vybudovania vodnej nádrže. Predstavuje vývojové štádium tohto biotopu. Existujúci vodný režim je vyhovujúci, je potrebné ho zachovať. V súčasnosti je ohrozovaný šírením invázných nepôvodných druhov rastlín ako pohánkovec japonský (*Fallopia japonica*), slnečnica hl'uznatá (*Helianthus tuberosus*), ambrózia palinolistá (*Ambrosia artemisiifolia*), javorovec jaseňolistý (*Negundo aceroides Moench*) je potrebné ich dôkladné kontrolovanie a odstraňovanie. Biotop sa v území nachádza na výmere cca 15 ha.

Hlavné ciele ochrany CHA Zemplínska šírava sú

1. Zabezpečiť ochranu hniezdnych biotopov druhov vtákov a ochranu významnej migračnej lokality jarného a jesenného ťahu vodného a pri vode žijúceho vtáctva na výmere 620 ha.
2. Zabezpečiť ochranu rozmnožovacieho a potravného biotopu druhov živočíchov európskeho významu kunka žltobruchá (*Bombina variegata*) a bobor vodný (*Castor fiber*) na výmere 40 ha.
3. Zachovať priaznivý stav biotopu európskeho významu Ls 1.1 (LES1.1) Vřbovo-topoľové nížinné lužné lesy (91E0) na výmere 15 ha.

Vedľajšie ciele ochrany CHA Zemplínska šírava sú

Vedľajší cieľ ochrany č. 1: Zabezpečiť kontinuálne získavanie informácií o stave predmetu ochrany v území.

Vedľajší cieľ ochrany č. 2: Zvýšiť povedomie verejnosti, vlastníkov, správcov a užívateľov pozemkov a tým zabezpečiť adekvátnu ochranu územia.

3. Podrobnosti o ochrane a využívaní územia

3.1 Vymedzenie zón a ekologicko-funkčných priestorov,* podrobnosti o podmienkach územnej ochrany

V celom území CHA sa navrhuje ponechať 4. stupeň ochrany a v ochrannom pásme 3. stupeň ochrany a vymedzujú sa 2 ekologicko-funkčné priestory:

- EFP 1 – vodná plocha, plocha biotopu druhov vtákov (Vodná nádrž Zemplínska šírava, vrátane Jovsianskeho rybníka a Kusínskeho rybníka), výmera 598 ha,
EFP 2 – plocha biotopu európskeho významu Vřbovo-topoľové nížinné lužné lesy Ls1.1. (91E0), a príľahlé pozemky mimo vodnej nádrže, výmera 57 ha.

CHA Zemplínska šírava a časť ochranného pásma je súčasťou rybárskeho revíru Zemplínska Šírava 4-4030-1-4 kaprový lovný s režimom bez privlastnenia si úlovku, užívateľom je Slovenský rybársky zväz – Rada (SRZ RADA) Žilina. Popis revíru: Vodná plocha nádrže (3500 ha) od priehradného telesa po napájací kanál pri obci Petrovce nad Laborcom až po cestný most v obci Lúčky. Zákaz lovu rýb z priehradného telesa vodnej stavby a jej funkčných objektov. V časti Vodnej nádrže od sádok pri obci Kusín naprieč vodnou nádržou na prístupovú cestu v obci Lúčky je vyčlenených 600 ha vodnej plochy ako chránený areál (4. stupeň ochrany), kde je zákaz lovu rýb. V ostatných častiach revíru platí 3. stupeň ochrany a platí režim „bez privlastnenia si úlovku“.

CHA Zemplínska šírava a ochranné pásmo sú súčasťou poľovného revíru Hrádok, Poľovná oblasť s chovom malej zveri M IX. Zemplínska, užívateľ Poľovnícke združenie HRÁDOK.

V CHA Zemplínska šírava platí 4. stupeň ochrany. Podmienky ochrany sú upravené v § 15 zákona. Výnimku (podľa § 29 zákona) zo zakázaných činností uvedených v § 15 ods. 1 zákona môže v odôvodnených prípadoch povoliť okresný úrad v sídle kraja. Súhlas na vykonanie činností uvedených v § 15 ods. 2 zákona vydáva okresný úrad v sídle kraja, resp. miestne príslušný okresný úrad.

Na zabezpečenie priaznivého stavu predmetu ochrany CHA Zemplínska šírava je potrebné zabezpečiť zákaz:

1. jazdiť a stáť s akýmkoľvek plavidlom (motorovým aj nemotorovým)
2. chytať, usmrtiť alebo loviť živočíchy (neplatí pre hospodársku činnosť na chovnom rybníku – Jovsiansky).

V ochrannom pásme CHA Zemplínska šírava, v ktorom bude ponechaný 3. stupeň ochrany, platia podmienky ochrany podľa § 14 zákona. Výnimku (podľa § 29 zákona) zo zakázaných činností uvedených v § 14 ods. 1 zákona môže v odôvodnených prípadoch povoliť okresný úrad v sídle kraja. Súhlas na vykonanie činností uvedených v § 14 ods. 2 zákona vydáva okresný úrad v sídle kraja, resp. miestne príslušný okresný úrad.

V roku 2019 Okresný úrad Košice, odbor starostlivosti o životné prostredie, oznámením č. OU-KE-OSZP1-2019/019787 zo dňa 2.4.2019 určil miesta, na ktorých je možné bez vydania súhlasu realizovať činnosti podľa § 14 ods. 2 písm. a) zákona v spojení s § 13 ods. 2 písm. e) zákona v ochrannom pásme CHA Zemplínska šírava. Išlo o vyhradenie miest pre pasenie, napájanie, preháňanie a nocovanie hospodárskych zvierat na voľných ležoviskách, ako aj ustajnenie mimo stavieb alebo zariadení pri veľkosti stáda nad tridsať dobytčích jednotiek, umiestnenie košiara, stavby a iného zariadenia na ich ochranu. Z vyhradených činností v ochrannom pásme navrhujeme ponechať činnosti „pasenie, napájanie, preháňanie a nocovanie hospodárskych zvierat na voľných ležoviskách, ako aj ich ustajňovanie mimo stavieb alebo zariadení pri veľkosti stáda nad 30 dobytčích jednotiek“ avšak len pre ochranné pásmo CHA v k. ú. Jovsa.

Okrem toho na území CHA Zemplínska šírava a jeho ochranné pásma platia ustanovenia všeobecnej ochrany prírody podľa § 6 ods. 2, § 6. ods. 5, resp. § 7 ods. 3 zákona týkajúce sa poškodenia alebo zničenia biotopu európskeho významu, zmeny stavu mokrade, najmä jej úpravy, zasypávania, odvodňovania, ťažby trstia, rašeliny, bahna alebo iného

materiálu, resp. vypustenia nepôvodných druhov živočíchov do voľnej prírody, rovnako ako ustanovenia druhovej ochrany podľa zákona.

3.2 Vymedzenie verejne prístupných častí územia a stanovenie možností ich využitia

Územie CHA Zemplínska šírava ani jeho ochranné pásmo nie sú verejne prístupné.

4. Návrh riešenia spôsobu a určenia výšky poskytnutia náhrady za obmedzenie bežného obhospodarovania **

Kapitola sa nevypracováva, nakoľko nedôjde k obmedzeniu bežného obhospodarovania oproti stavu, ktorý platí v súčasnosti

4.1 Identifikácia pozemkov, na ktorých dochádza k obmedzeniu bežného obhospodarovania a navrhovaná forma náhrady

Kapitola sa nevypracováva, nakoľko nedôjde k obmedzeniu bežného obhospodarovania oproti stavu, ktorý platí v súčasnosti.

4.2 Určenie predpokladanej výšky finančných prostriedkov na zabezpečenie náhrad za obmedzenie bežného obhospodarovania podľa formy náhrady

Kapitola sa nevypracováva, nakoľko nedôjde k obmedzeniu bežného obhospodarovania oproti stavu, ktorý platí v súčasnosti.

5. Návrh technického vybavenia územia (označenie chráneného územia, jeho zón a ochranného pásma a prístupových miest do chráneného územia)**

5.1 Opis technického vybavenia

Technické vybavenie chráneného územia spočíva v osadení 3 drevených stĺpov s normalizovanými tabuľami so štátnym znakom Slovenskej republiky s rozmermi 30 x 40 cm a nápisom „Chránený areál“. Pod tabuľou so štátnym znakom bude umiestnená popisná tabuľa s rozmermi 40 x 30 cm a tabuľa s rozmermi 10 x 10 so stupňom ochrany. Označenie na vodnej ploche bude v spolupráci so Slovenským vodohospodárskym podnikom, š. p. bójami, s predpokladaným počtom 4 kusy. Bóje sa na zimné obdobie budú odkladať, aby nedošlo k ich poškodeniu pri zamrznutí vodnej hladiny.

Ochranné pásmo bude označené 1 dreveným stĺpom s normalizovanou tabuľou so štátnym znakom Slovenskej republiky s rozmermi 30 x 40 cm a nápisom „Ochranné pásmo

chráneného areálu“. Pod tabuľou so štátnym znakom bude umiestnená tabuľa s rozmermi 10 x 10 cm na označenie stupňa ochrany.

Tabuľka č. 8 Náklady na označenie chráneného areálu a jeho ochranného pásma

Položka	Počet/množstvo	Jednotková cena (€)	Rozpočet (€)
Konzoly, stĺpy, normalizované tabule			
Kovová konzola na upevnenie	5	50	250
Drevený stĺp so strieškou	5	80	400
Normalizovaná tabuľa - rozmer 40 x 30 cm	5	20	100
Informačná tabuľa – rozmer 40 x 30	4	30	120
Samolepiace fólie dvojdielne:			
Štátny znak	5	4	20
Chránený areál	4	4	16
Ochranné pásmo	1	4	4
Spolu			910

Chránený areál je v súčasnosti označený, doplnenie jeho označenia je plánované v r. 2026 (v rozsahu 450 €) .

5.2 Označenie prístupových miest do chráneného územia

Lokalizácia tabúľ je zobrazená v mapovej prílohe 7.7. Prístupové miesta do CHA Zemplínska širava, kde budú osadené stĺpy značenia sú nasledovné:

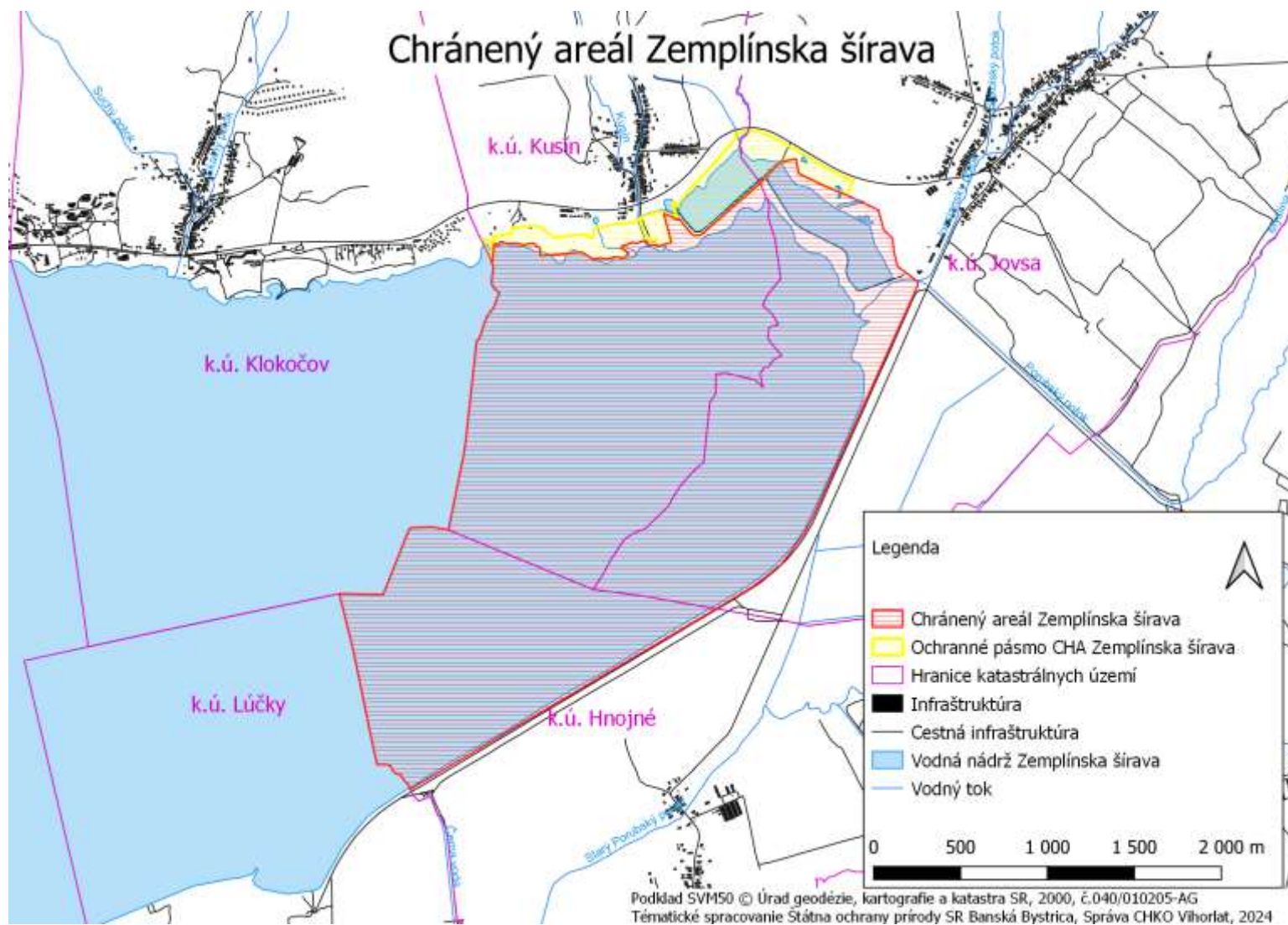
- Pri východnej hrádzi pri obci Jovsa, označenie „Chránený areál“.
- Pri juhovýchodnej hrádzi pri obci Hnojné (Čierna voda), označenie „Chránený areál“.
- Na brehu Zemplínskej širavy, na hranici katastrálnych území Kusín a Klokočov, označenie „Chránený areál“.
- Na severnej strane pri štátnej ceste pred súkromnými rybníkmi označenie „Ochranné pásmo chráneného areálu“.

6. Prehľad odbornej literatúry a použitých odborných podkladov

- Databáza KIMS
- Janák, M., Černecký, J., Saxa, A., (eds.), 2015, Monitoring živočíchov európskeho významu v Slovenskej republike. Výsledky a hodnotenie za roky 2013 – 2015. Banská Bystrica: Štátna ochrana prírody Slovenskej republiky. 300 s.
- Regionálny územný systém ekologickej stability okresu Michalovce, 2011, SAŽP Banská Bystrica
- Rezervačná kniha CHA Zemplínska šírava, ŠOP SR, CHKO Vihorlat
- Stanová, V., Valachovič M., 2002 : Katalóg biotopov Slovenska. DAPHNE – Inštitút aplikovanej ekológie, Bratislava
- ŠeffEROVÁ Stanová, V., GalvÁnkOVÁ, J., Rizman, I., (eds.), 2015. Monitoring rastlín a biotopov európskeho významu v Slovenskej republike. Výsledky a hodnotenie za roky 2013 – 2015. Banská Bystrica: Štátna ochrana prírody Slovenskej republiky. 300 s.
- kolektív autorov, Katalóg biotopov Slovenska, druhé, rozšírené vydanie, ŠOP SR, 2023, 509 s.
- <https://gis.nlcsk.org/islhp/mapa>
- www.srzrada.sk

7. Prílohy

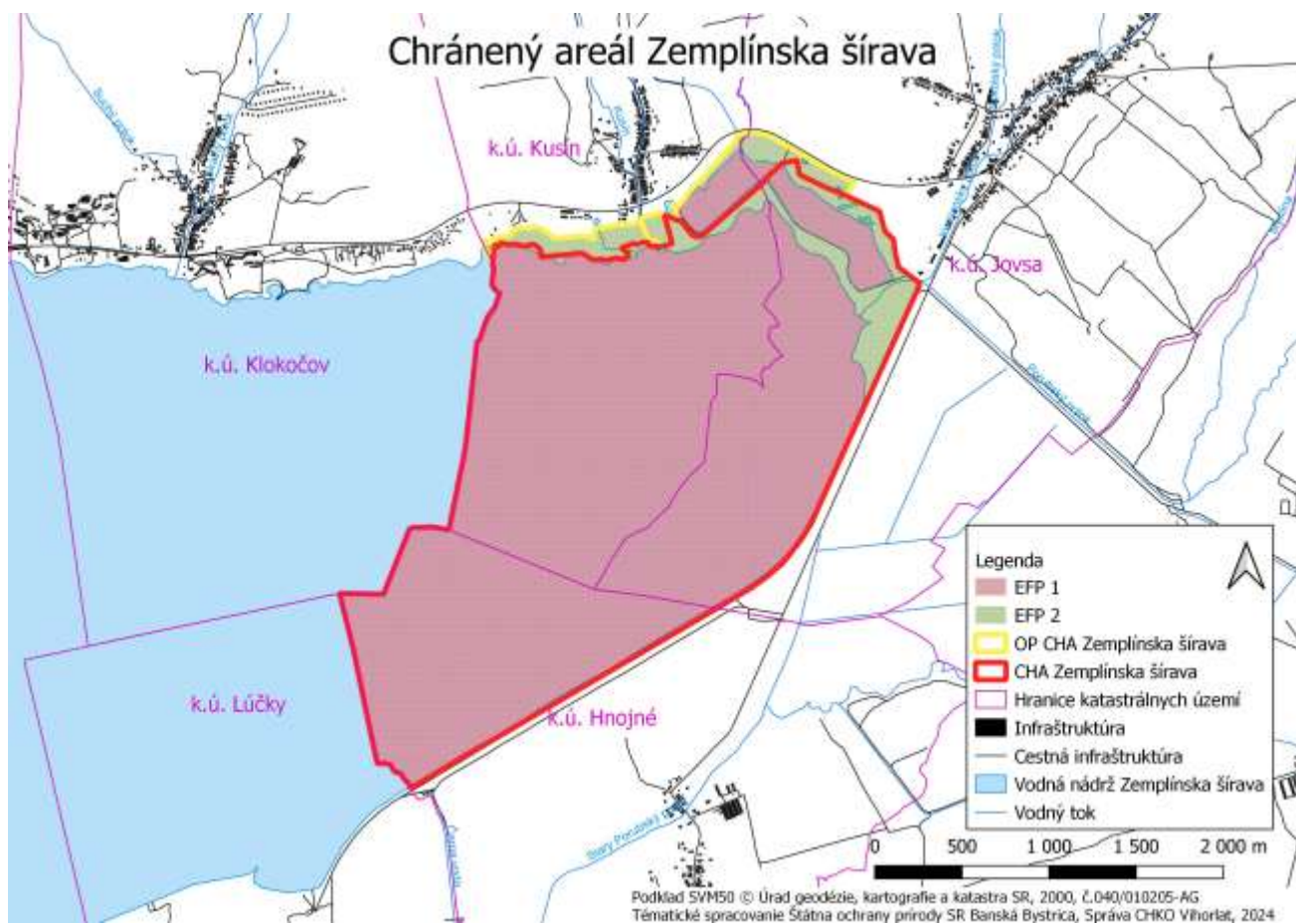
7.1 Mapa vymedzenia chráneného územia a jeho ochranného pásma



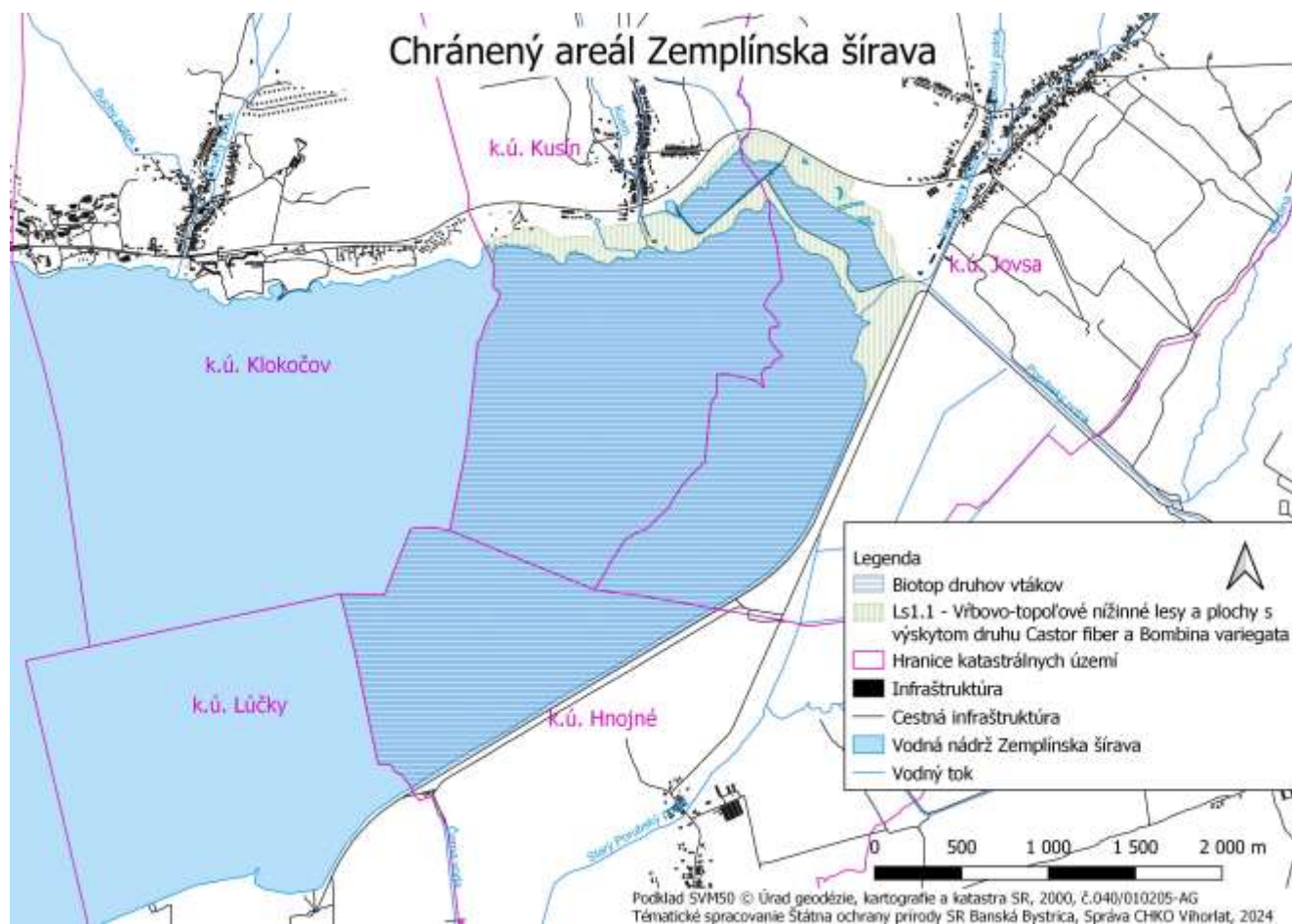
7.2 Mapa prekryvu chráneného územia s inými chránenými územiami

Mapa sa nevypracováva, nakoľko sa CHA Zemplínska šírava neprekrýva so žiadnym iným chráneným územím.

7.3 Mapa navrhovaných zón a ekologicko-funkčných priestorov



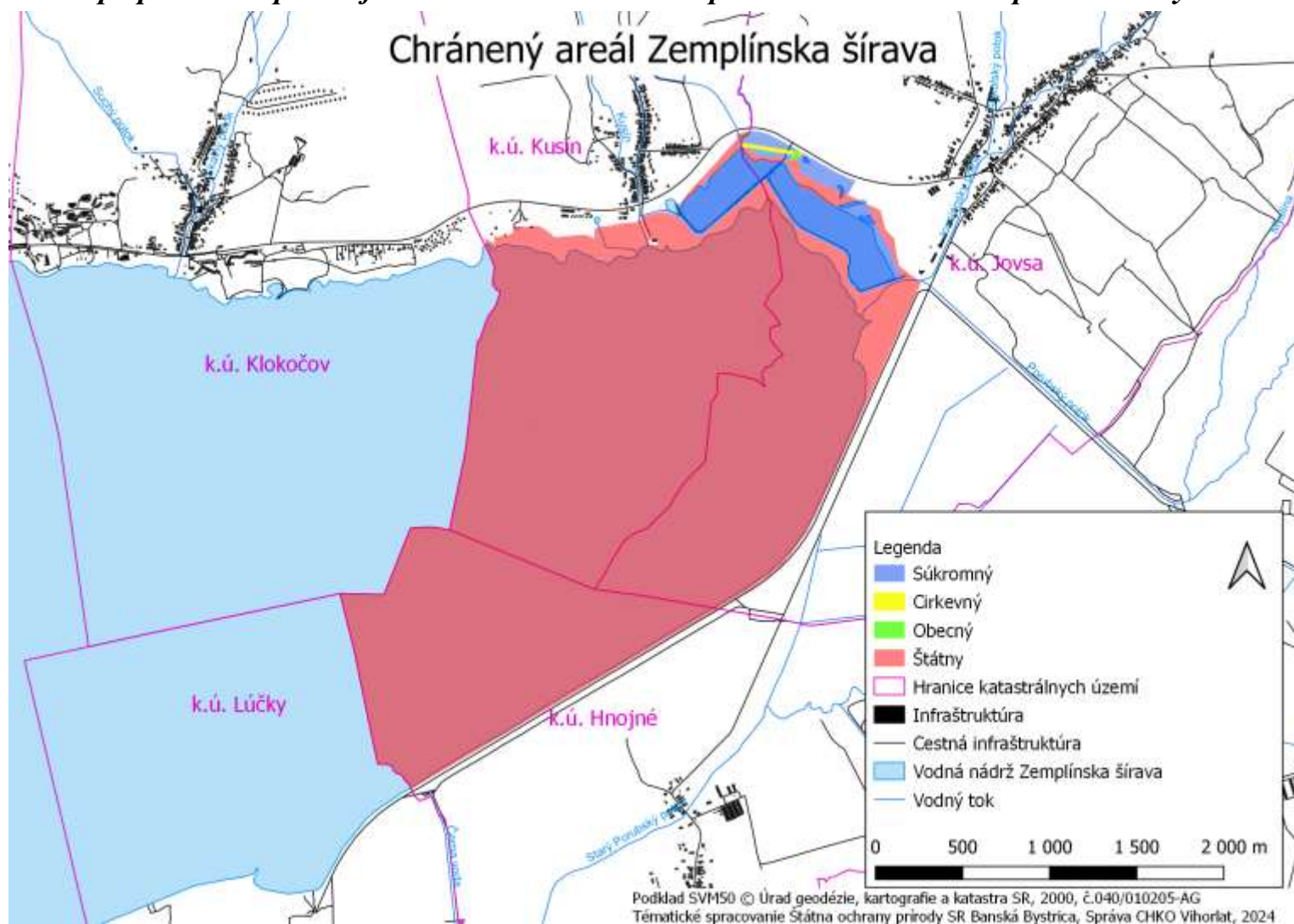
7.4 Mapa predmetu ochrany



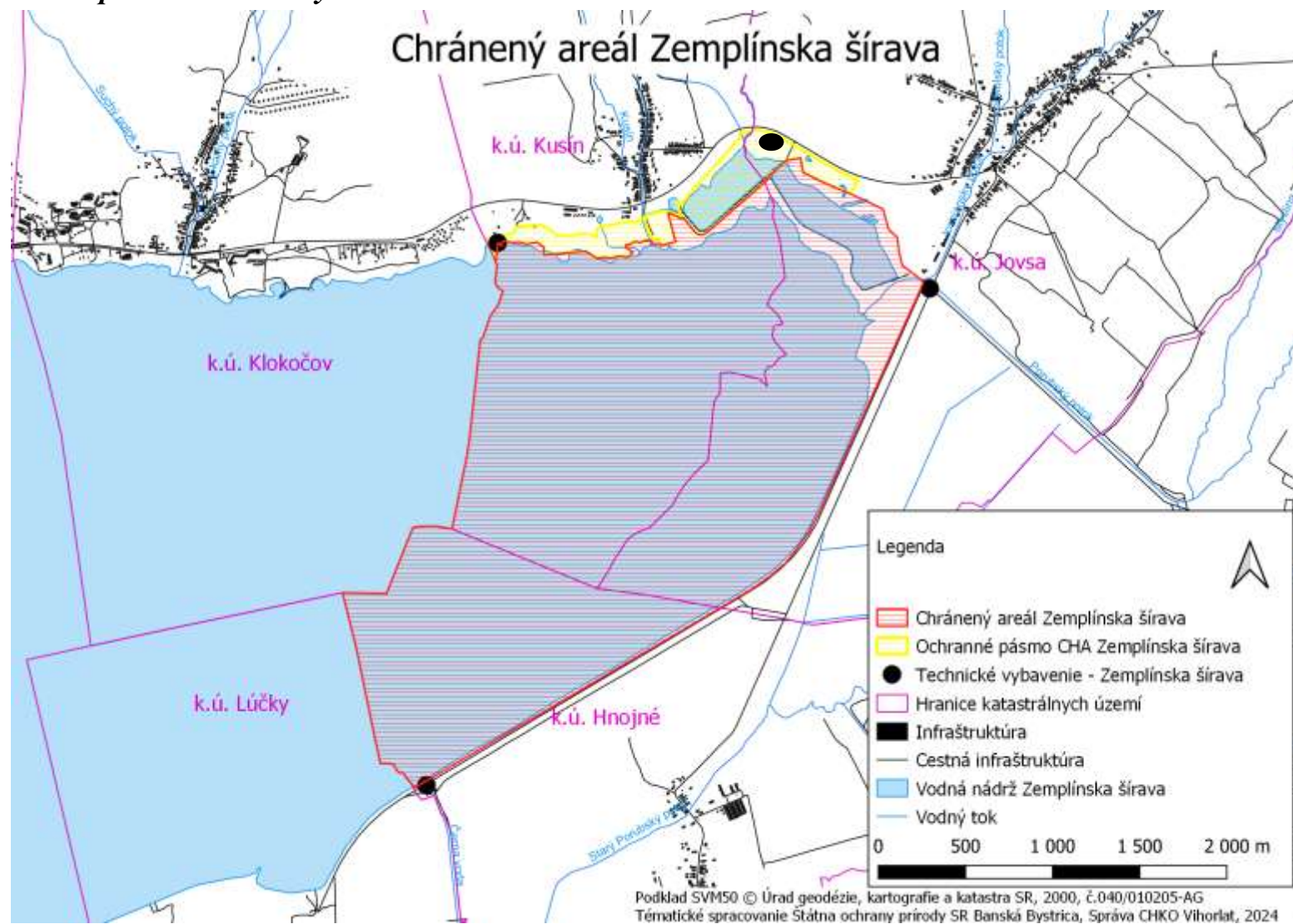
7.5 Mapa s vymedzením častí chráneného územia, kde sa starostlivosť o územie nezabezpečuje bežným obhospodarovaním

Mapa sa nevypracováva, nakoľko takéto časti nie sú vymedzené.

7.6 Mapa pozemkov podľa foriem vlastníctva vrátane prehľadu vlastníctva a podielu na výmere chráneného územia



7.7 Mapa technického vybavenia územia



7.8 Zoznam parcel podľa katastra nehnuteľností

Stav katastra nehnuteľností z 31.12. 2023 (platný aj k 7.4.2026)

Súpis parcel a zoznam vlastníkov v CHA Zemplínska šírava

Okres	Katastrálne územie	Parcela registra CKN	Číslo LV	Výmera (m2) v CHÚ	Druh pozemku	Vlastník, správca pozemku, nájomca	Vlastnícky podiel
Michalovce	Hnojné	325	125	1618176	Vodná plocha	Slovenská republika Slovenský vodohospodársky podnik, štátny podnik, Radničné námestie 8, Banská Štiavnica, PSČ 965 55, SR, (Odštepny závod Košice, Ďumbierska 14, 041 59	1/1
Michalovce	Jovsa	1153/1	278	1693683	Vodná plocha	Slovenská republika Slovenský vodohospodársky podnik, štátny podnik, Radničné námestie 8, Banská Štiavnica, PSČ 965 55, SR, (Odštepny závod Košice, Ďumbierska 14, 041 59	1/1
Michalovce	Jovsa	1153/2	584	213713	Vodná plocha	Kašová Janošová Júlia r. Janošová, Mgr., Zalužice, č. 147, SR	1/4
Michalovce	Jovsa	1153/2	584	213713	Vodná plocha	Išky Ján, Senné, č. 21, SR	6527/10000
Michalovce	Jovsa	1153/2	584	213713	Vodná plocha	Kašová Janošová Júlia r. Janošová, Mgr., Malé Zalužice, č. 47, PSČ 072 34, SR	62408/641139
Michalovce	Jovsa	1153/7	692	49	Zastavaná plocha a nádvorie	Išky Ján, 072 13, Senné, č. 21, SR	1/1
Michalovce	Kusín	510 časť	75	2679312	Vodná plocha	Slovenská republika Slovenský vodohospodársky podnik, štátny podnik, Radničné námestie 8, Banská Štiavnica, PSČ 965 55, SR, (Odštepny závod Košice, Ďumbierska 14,	1/1

						041 59	
--	--	--	--	--	--	--------	--

Zoznam pozemkov podľa registra „C“

Stav katastra nehnuteľností z 31.12. 2023 (platný aj k 7.4.2026)

Súpis parciel a zoznam vlastníkov v OP CHA Zemplínska šírava

Okres	Katastrálne územie	Parcela registra CKN	Číslo LV	Výmera (m ²) v CHÚ	Druh pozemku	Vlastník, správca pozemku, nájomca	Vlastnícky podiel
Michalovce	Jovsa	1085/2 časť	581	1852	Vodná plocha	Obec Jovsa, 072 32, Jovsa, č. 73, SR	1/1
Michalovce	Jovsa	1091 časť	581	436	Vodná plocha	Obec Jovsa, 072 32, Jovsa, č. 73, SR	1/1
Michalovce	Jovsa	1093	nezaložený	32159	Trvalý trávny porast		
Michalovce	Jovsa	1094	nezaložený	33513	Trvalý trávny porast		
Michalovce	Jovsa	1153/4	278	8167	Vodná plocha	Slovenská republika Slovenský vodohospodársky podnik, štátny podnik, Radničné námestie 8, Banská Štiavnica, PSČ 965 55, SR, (Odštepny závod Košice, Ďumbierska 14, 041 59)	1/1
Michalovce	Jovsa	1153/8	694	49	Zastavaná plocha a nádvorie	Kašová Janošová Júlia r. Janošová, Mgr., Zalužice, č. 147, SR	1/1
Michalovce	Jovsa	1153/9	694	12682	Vodná plocha	Kašová Janošová Júlia r. Janošová, Mgr., Zalužice, č. 147, SR	1/1
Michalovce	Jovsa	1153/10	694	670	Vodná plocha	Kašová Janošová Júlia r. Janošová, Mgr., Zalužice, č. 147, SR	1/1
Michalovce	Kusín	407	75	1943	Vodná plocha	Slovenská republika Slovenský vodohospodársky podnik, štátny podnik, Radničné námestie 8, Banská Štiavnica, PSČ 965 55, SR, (Odštepny závod Košice, Ďumbierska 14,	1/1

						041 59)	
Michalovce	Kusín	408/2	75	11560	Trvalý trávny porast	Slovenská republika Slovenský vodohospodársky podnik, štátny podnik, Radničné námestie 8, Banská Štiavnica, PSČ 965 55, SR, (Odštepny závod Košice, Ďumbierska 14, 041 59)	1/1
Michalovce	Kusín	409/2	75	4620	Trvalý trávny porast	Slovenská republika Slovenský vodohospodársky podnik, štátny podnik, Radničné námestie 8, Banská Štiavnica, PSČ 965 55, SR, (Odštepny závod Košice, Ďumbierska 14, 041 59)	1/1
Michalovce	Kusín	411	75	21559	Trvalý trávny porast	Slovenská republika Slovenský vodohospodársky podnik, štátny podnik, Radničné námestie 8, Banská Štiavnica, PSČ 965 55, SR, (Odštepny závod Košice, Ďumbierska 14, 041 59)	1/1
Michalovce	Kusín	413	75	2294	Ostatná plocha	Slovenská republika Slovenský vodohospodársky podnik, štátny podnik, Radničné námestie 8, Banská Štiavnica, PSČ 965 55, SR, (Odštepny závod Košice, Ďumbierska 14, 041 59)	1/1
Michalovce	Kusín	414	75	28616	Trvalý trávny porast	Slovenská republika Slovenský vodohospodársky podnik, štátny podnik, Radničné námestie 8, Banská Štiavnica, PSČ 965 55, SR, (Odštepny závod Košice, Ďumbierska 14, 041 59)	1/1
Michalovce	Kusín	415/1	75	14085	Trvalý trávny porast	Slovenská republika Slovenský vodohospodársky podnik, štátny podnik, Radničné námestie 8, Banská Štiavnica, PSČ 965 55, SR, (Odštepny závod Košice, Ďumbierska 14, 041 59)	1/1

Michalovce	Kusín	416/1 časť	75	32988	Ostatná plocha	Slovenská republika Slovenský vodohospodársky podnik, štátny podnik, Radničné námestie 8, Banská Štiavnica, PSČ 965 55, SR, (Odštepny závod Košice, Ďumbierska 14, 041 59)	1/1
Michalovce	Kusín	431	75	48	Zastavaná plocha a nádvorie	Slovenská republika Slovenský vodohospodársky podnik, štátny podnik, Radničné námestie 8, Banská Štiavnica, PSČ 965 55, SR, (Odštepny závod Košice, Ďumbierska 14, 041 59)	1/1
Michalovce	Kusín	432/1 časť	75	20754	Trvalý trávny porast	Slovenská republika Slovenský vodohospodársky podnik, štátny podnik, Radničné námestie 8, Banská Štiavnica, PSČ 965 55, SR, (Odštepny závod Košice, Ďumbierska 14, 041 59)	1/1
Michalovce	Kusín	437/7 časť	75	3463	Ostatná plocha	Slovenská republika Slovenský vodohospodársky podnik, štátny podnik, Radničné námestie 8, Banská Štiavnica, PSČ 965 55, SR, (Odštepny závod Košice, Ďumbierska 14, 041 59)	1/1
Michalovce	Kusín	474/2	75	167	Zastavaná plocha a nádvorie	Slovenská republika Slovenský vodohospodársky podnik, štátny podnik, Radničné námestie 8, Banská Štiavnica, PSČ 965 55, SR, (Odštepny závod Košice, Ďumbierska 14, 041 59)	1/1
Michalovce	Kusín	475	75	2303	Vodná plocha	Slovenská republika Slovenský vodohospodársky podnik, štátny podnik, Radničné námestie 8, Banská Štiavnica, PSČ 965 55, SR, (Odštepny závod Košice, Ďumbierska 14, 041 59)	1/1
Michalovce	Kusín	477	75	1184	Vodná plocha	Slovenská republika Slovenský vodohospodársky podnik, štátny podnik, Radničné námestie 8, Banská Štiavnica, PSČ 965 55, SR, (Odštepny závod Košice, Ďumbierska 14,	1/1

						041 59)	
Michalovce	Kusín	481	75	1038	Zastavaná plocha a nádvorie	Slovenská republika Slovenský vodohospodársky podnik, štátny podnik, Radničné námestie 8, Banská Štiavnica, PSČ 965 55, SR, (Odštepny závod Košice, Ďumbierska 14, 041 59)	1/1
Michalovce	Kusín	497/1 časť	nezaložený	423	Vodná plocha		
Michalovce	Kusín	503	75	1980	Vodná plocha	Slovenská republika Slovenský vodohospodársky podnik, štátny podnik, Radničné námestie 8, Banská Štiavnica, PSČ 965 55, SR, (Odštepny závod Košice, Ďumbierska 14, 041 59)	1/1
Michalovce	Kusín	504	75	1372	Vodná plocha	Slovenská republika Slovenský vodohospodársky podnik, štátny podnik, Radničné námestie 8, Banská Štiavnica, PSČ 965 55, SR, (Odštepny závod Košice, Ďumbierska 14, 041 59)	1/1
Michalovce	Kusín	506	350	7087	Ostatná plocha	Kašová Janošová Júlia r. Janošová, Mgr., Zalužice, č. 147, SR	1/1
Michalovce	Kusín	507	350	102439	Vodná plocha	Kašová Janošová Júlia r. Janošová, Mgr., Zalužice, č. 147, SR	1/1
Michalovce	Kusín	509/1 časť	nezaložený	450	Vodná plocha		
Michalovce	Kusín	510 časť	75	9	Vodná plocha	Slovenská republika Slovenský vodohospodársky podnik, štátny podnik, Radničné námestie 8, Banská Štiavnica, PSČ 965 55, SR, (Odštepny závod Košice, Ďumbierska 14, 041 59)	1/1

Zoznam pozemkov podľa registra „E“

Stav katastra nehnuteľností platný k 7.4.2026

Súpis parciel a zoznam vlastníkov v OP CHA Zemplínska šírava

Okres	Katastrálne územie	Parcela registra EKN	Číslo LV	Výmera celej parcely v m ²	Výmera prislúchajúca k OP CHA v m ²	Vlastník	Vlastnícky podiel
Michalovce	Jovsa	1557	808	135	135	Chudý Ján, Gen.Svobody 21, Medzilaborce, PSČ 068 01, SR	1/4
						Brandabura Ľuboš r. Brandabura, Štúrova 504/34, Sobrance, PSČ 073 01, SR	2/4
						DONA, s.r.o., Veľké Revištia, 072 43, Veľké Revištia, č. 160, SR	1/4
Michalovce	Jovsa	1558	971	1553	1553	Kalafaktor Ján r. Kalafaktor, 072 32, Jovsa, č. 54, SR	1/2
						Trembuľáková Marta r. Kalafaktorová, PSČ 072 32, Jovsa, č. 179, SR	1/2
Michalovce	Jovsa	1559	834	2509	2509	Zummer Leo r. Zummer, Mgr., 072 32, Jovsa, č. 286, SR	9/156
						Karchová Emília r. Chudá, 072 32, Jovsa, č. 258, SR	66/156
						Rybnický Juraj, (syn Jána)(SPF)	36/156
						Rybnický Michal, (nar.1908)(SPF)	9/156
						Rybnický Ján, (SPF)	9/156
						Rybnický Juraj, (nar.1919)(SPF)	9/156
						Karchová Emília r. Chudá, 072 32, Jovsa, č. 258, SR	9/156
						Rybnický Pavol, (mladší)(SPF)	9/156
Michalovce	Jovsa	1560	1104	3298	3298	Maťaš Marcel, 072 32, Jovsa, č. 13, SR	12/36
						Hudecová Mária r. Šeptáková, Ing., Petzwalova 550/28, Nitra - Klokočina, PSČ 949 11, SR	6/36

						Šeptáková Irena r. Levešová, M.R.Štefánika 1515/47, Trebišov, PSČ 075 01, SR	6/36
						Kondžura Marek r. Kondžura, Remetské Hámre, č. 256, PSČ 072 41, SR	1/3
Michalovce	Jovsa	1561	790	3042	3042	Šafin Ladislav r. Šafin, Miškovecká 1023/4, Košice 1, PSČ 040 01, SR	1/2
						Šafin Ladislav r. Šafin, Miškovecká 1023/4, Košice 1, PSČ 040 01, SR	1/2
Michalovce	Jovsa	1562	972	1646	1646	OCHRAŇ Juraj (/syn Michala/) (SPF)	1/1
Michalovce	Jovsa	1563	854	1845	1845	DONA, s.r.o., Veľké Revištia, 072 43, Veľké Revištia, č. 160, SR	1/4
						Ochraň Andrej, (manž.Mária Mikulová)	1/4
						Zummer Leo r. Zummer, Mgr., 072 32, Jovsa, č. 286, SR	2/4
Michalovce	Jovsa	1564	853	3489	3489	Zummer Leo r. Zummer, Mgr., 072 32, Jovsa, č. 286, SR	3/9
						Berdák Valentín r. Berdák, 072 32, Jovsa, č. 92, SR	2/9
						Berdák Valentín, PSČ 072 32, Jovsa, č. 92, SR	2/9
						Berdák Valentín r. Berdák, Jovsa, č. 92, PSČ 072 32, SR	2/9
Michalovce	Jovsa	1565	970	1047	1047	ŠEPTÁKOVÁ Mária r. Šafinová, D:manž.Pavol/)(SPF)	1/1
Michalovce	Jovsa	1566	878	2050	2050	ŠAFINOVÁ Alžbeta r. Bariličová, D:/manž.Peter/)(SPF)	1/2
						ŠAFIN Ján, č.d.77, 072 32 Jovsa	1/2
Michalovce	Jovsa	1567	1173	942	942	DONA, s.r.o., Veľké Revištia, 072 43, Veľké Revištia, č. 160, SR	3/6
						Zummer Leo r. Zummer, Mgr., 072 32, Jovsa, č. 286, SR	1/2
Michalovce	Jovsa	1568	821	1634	1634	Karchová Emília r. Chudá, 072 32, Jovsa, č. 258, SR	1/2
						Vojteková Marta r. Chudá, Juhoslovanská 2475/1, Košice 1, PSČ 040 01, SR	1/2
Michalovce	Jovsa	1569	798	1774	1774	DONA, s.r.o., Veľké Revištia, 072 43, Veľké Revištia, č. 160, SR	1/1
Michalovce	Jovsa	1570	968	1848	1848	Kereštan Juraj, PSČ 072 32, Jovsa, č. 58, SR	1/3
						Kereštanová Tatiana r. Kereštanová, Mgr., 072 32, Jovsa, č. 31, SR	1/3

						Chuda Jozef r. Chuda, JUDr., Záhradná 6, Michalovce, PSČ 071 01, SR	1/6
						Rozhonová Jarmila r. Červeňáková, 072 32, Jovsa, č. 166, SR	1/6
Michalovce	Jovsa	1571	968	1833	1833	Kereštan Juraj, PSČ 072 32, Jovsa, č. 58, SR	1/3
						Kereštanová Tatiana r. Kereštanová, Mgr., 072 32, Jovsa, č. 31, SR	1/3
						Chuda Jozef r. Chuda, JUDr., Záhradná 6, Michalovce, PSČ 071 01, SR	1/6
						Rozhonová Jarmila r. Červeňáková, 072 32, Jovsa, č. 166, SR	1/6
Michalovce	Jovsa	1572/1	807	1824	1824	Modráková Alžbeta r. Ochraňová, (SPF)	1/1
Michalovce	Jovsa	1572/2	847	1692	1692	DONA, s.r.o., Veľké Revištia, 072 43, Veľké Revištia, č. 160, SR	1/1
Michalovce	Jovsa	1573/1	1156	848	260	Zummer Leo r. Zummer, Mgr., 072 32, Jovsa, č. 286, SR	1/1
Michalovce	Jovsa	1573/1	1156	848	587	Zummer Leo r. Zummer, Mgr., 072 32, Jovsa, č. 286, SR	1/1
Michalovce	Jovsa	1654	751	200	126	Jurová Bernardína r. Birčáková, 072 32, Jovsa, č. 48, SR	1/2
						Ivanová Viktória r. Lukačeňová, PhDr., 044 45, Ďurďošik, č. 188, SR	1/2
Michalovce	Jovsa	1654	751	200	74	Jurová Bernardína r. Birčáková, 072 32, Jovsa, č. 48, SR	1/2
						Ivanová Viktória r. Lukačeňová, PhDr., 044 45, Ďurďošik, č. 188, SR	1/2
Michalovce	Jovsa	1655/1	823	192	192	Zummer Leo r. Zummer, Mgr., 072 32, Jovsa, č. 286, SR	1/1
Michalovce	Jovsa	1655/2	823	608	608	Zummer Leo r. Zummer, Mgr., 072 32, Jovsa, č. 286, SR	1/1
Michalovce	Jovsa	1655/3	823	555	555	Zummer Leo r. Zummer, Mgr., 072 32, Jovsa, č. 286, SR	1/1
Michalovce	Jovsa	1655/4	823	223	223	Zummer Leo r. Zummer, Mgr., 072 32, Jovsa, č. 286, SR	1/1
Michalovce	Jovsa	1656/1	874	761	761	Zummer Leo r. Zummer, Mgr., 072 32, Jovsa, č. 286, SR	1/1
Michalovce	Jovsa	1656/2	874	353	353	Zummer Leo r. Zummer, Mgr., 072 32, Jovsa, č. 286, SR	1/1
Michalovce	Jovsa	1657/1	873	848	848	Homrok Juraj, Gorkého 1554/8, Humenné, PSČ 066 01, SR	1/1
Michalovce	Jovsa	1657/2	873	358	358	Homrok Juraj, Gorkého 1554/8, Humenné, PSČ 066 01, SR	1/1

Michalovce	Jovsa	1658/1	781	691	691	Mihalečková Mária r. Katová, Jovsa, č. 80, PSČ 072 32, SR	1/1
Michalovce	Jovsa	1658/2	781	323	323	Mihalečková Mária r. Katová, Jovsa, č. 80, PSČ 072 32, SR	1/1
Michalovce	Jovsa	1659/1	1277	568	568	Eštoková Margita r. Katová, 072 32, Jovsa, č. 50, SR	1/2
						DONA, s.r.o., Veľké Revištia, Veľké Revištia, č. 160, PSČ 072 43, SR	1/2
Michalovce	Jovsa	1659/2	1277	775	775	Eštoková Margita r. Katová, 072 32, Jovsa, č. 50, SR	1/2
						DONA, s.r.o., Veľké Revištia, Veľké Revištia, č. 160, PSČ 072 43, SR	1/2
Michalovce	Jovsa	1660/1	798	455	455	DONA, s.r.o., Veľké Revištia, 072 43, Veľké Revištia, č. 160, SR	1/1
Michalovce	Jovsa	1660/2	798	1034	1034	DONA, s.r.o., Veľké Revištia, 072 43, Veľké Revištia, č. 160, SR	1/1
Michalovce	Jovsa	1660/3	798	11	11	DONA, s.r.o., Veľké Revištia, 072 43, Veľké Revištia, č. 160, SR	1/1
Michalovce	Jovsa	1661/1	1169	429	429	Kováč Martin r. Kováč, Kaluža, č. 67, PSČ 072 36, SR	1/1
Michalovce	Jovsa	1661/2	1169	529	529	Kováč Martin r. Kováč, Kaluža, č. 67, PSČ 072 36, SR	1/1
Michalovce	Jovsa	1661/3	1169	32	32	Kováč Martin r. Kováč, Kaluža, č. 67, PSČ 072 36, SR	1/1
Michalovce	Jovsa	1662	875	460	460	Zajacová Mária r. Mandulová, Ing., Čiližska 5009/38, Bratislava-Vrakuňa, SR	1/2
						Špeniková Emília r. Mandulová, A.I.Dobrianského 2411/11, Michalovce, PSČ 071 01, SR	1/2
Michalovce	Jovsa	1663/1	46	5091	5091	Grecko-Katolícka cirkev, 072 32, Jovsa, SR	1/1
Michalovce	Jovsa	1663/2	46	170	170	Grecko-Katolícka cirkev, 072 32, Jovsa, SR	1/1
Michalovce	Jovsa	1664/1	979	1452	1452	Zummer Leo r. Zummer, Mgr., 072 32, Jovsa, č. 286, SR	1/1
Michalovce	Jovsa	1664/2	979	56	56	Zummer Leo r. Zummer, Mgr., 072 32, Jovsa, č. 286, SR	1/1
Michalovce	Jovsa	1665	832	1492	1492	Zummer Leo r. Zummer, Mgr., 072 32, Jovsa, č. 286, SR	1/1
Michalovce	Jovsa	1666	851	1204	1204	HODVABOVÁ Anna r. Rybnická, D:/manž.Ján/)(SPF)	1/6
						VAJDOVÁ Mária r. Rybnická, D:/manž.Ján/)(SPF)	1/6

						Ždiňaková Slavka r. Kurejová, 072 32, Jovsa, č. 95, SR	2/6
						DONA, s.r.o. Veľké Revištia, Veľké Revištia, č. 160, PSČ 072 43, SR Kvapilová Drahomíra r. Larvová, Ing., Svárov, č. 88, ČR, (okr. Kladno)	1/6
						Rybnický Michal, PSČ 072 32, Jovsa, č. 186, SR	1/18
						Rybnický Juraj, PSČ 072 32, Jovsa, č. 199, SR	1/18
						Rusin Michal, PSČ 072 32, Jovsa, č. 21, SR	1/18
Michalovce	Jovsa	1667	851	1337	1337	HODVABOVÁ Anna r. Rybnická, D:/manž.Ján/)(SPF)	1/6
						VAJDOVÁ Mária r. Rybnická, D:/manž.Ján/)(SPF)	1/6
						Ždiňaková Slavka r. Kurejová, 072 32, Jovsa, č. 95, SR	2/6
						DONA, s.r.o. Veľké Revištia, Veľké Revištia, č. 160, PSČ 072 43, SR	1/6
						Rybnický Michal, PSČ 072 32, Jovsa, č. 186, SR	1/18
						Rybnický Juraj, PSČ 072 32, Jovsa, č. 199, SR	1/18
						Rusin Michal, PSČ 072 32, Jovsa, č. 21, SR	1/18
Michalovce	Jovsa	1668	792	2543	2543	Drobní poľnohospodári s.r.o., Československej armády 239/10, Levice, PSČ 934 01, SR Semko Ján, 072 32, Jovsa, č. 101, SR	1/1
Michalovce	Jovsa	1669	842	1343	1343	Kereštanová Tatiana r. Kereštanová, Mgr., 072 32, Jovsa, č. 31, SR	1/1
Michalovce	Jovsa	1670/1	841	1176	1176	Doboš Ladislav, 072 32, Jovsa, č. 89, SR	1/1
Michalovce	Jovsa	1671/1	815	1385	1385	Semjanová Erika r. Kurejová, Ing., PSČ 072 32, Jovsa, č. 87, SR	1/2
						Kurej Ján, 072 32, Jovsa, č. 93, SR	1/2
Michalovce	Jovsa	1672/1	814	881	881	Jančová Mária r. Kurejová, (manž.Pavol)(SPF)	1/1
Michalovce	Jovsa	1673/1	1150	1000	1000	Zummer Leo r. Zummer, Mgr., 072 32, Jovsa, č. 286, SR	13/24
						DONA, s.r.o., Veľké Revištia, 072 43, Veľké Revištia, č. 160, SR	11/24
Michalovce	Jovsa	1674/1	830	968	968	Berdák Valentín r. Berdák, Jovsa, č. 92, PSČ 072 32, SR	9/18

						Zummer Leo r. Zummer, Mgr., 072 32, Jovsa, č. 286, SR	3/18
						Berdák Valentín r. Berdák, 072 32, Jovsa, č. 92, SR	2/18
						Berdák Valentín, 072 32, Jovsa, č. 92, SR	2/18
						Berdák Valentín r. Berdák, Jovsa, č. 92, PSČ 072 32, SR	2/18
Michalovce	Jovsa	1675	821	770	770	Karchová Emília r. Chudá, 072 32, Jovsa, č. 258, SR	1/2
						Vojteková Marta r. Chudá, Juhoslovanská 2475/1, Košice 1, PSČ 040 01, SR	1/2
Michalovce	Jovsa	1678	798	652	652	DONA, s.r.o., Veľké Revištia, 072 43, Veľké Revištia, č. 160, SR	1/1
Michalovce	Jovsa	1679/2	797	666	666	HLIVÁKOVÁ Mária (mal.) (SPF)	1/1
Michalovce	Jovsa	1680/1	794	625	625	Zummerová Marcela r. Kereštanová, Mgr., 072 32, Jovsa, č. 286, SR	1/2
						Záhorčáková Ľudmila r. Rákociová, 072 41, Vyšné Remety, č. 80, SR	1/2
Michalovce	Jovsa	1681/1	836	193	193	Zummer Leo r. Zummer, Mgr., 072 32, Jovsa, č. 286, SR	1/1
Michalovce	Jovsa	2347/5	1081	238	238	Slovenská republika	1/1
Michalovce	Kusín	170	428	5109	289	Čornej Štefan, (Kusín)	1/2
						Čornej Andrej, (Prešov)	1/2
Michalovce	Kusín	171	429	2497	79	Kalaninová Zuzana r. Hlavaničová, (Kusín)	126/3024
						Hlavanič Michal, (Kusín)	126/3024
						Hlavanič Pavol, (maloletý, Kusín)	126/3024
						Hlavaničová Mária, (maloletá, Kusín)	252/3024
						Hlavaničová Anna, (maloletá, Kusín)	126/3024
						Košičan Michal r. Košičan, 072 32, Kusín, č. 125, SR	1512/3024
						Hricová Zuzana r. Čoláková, (Kusín)	18/3024
						Čolák Juraj, (Kusín)	18/3024

						Čolák Juraj, (maloletý, Kusín)	6/3024
						Čoláková Ružena, (maloletá, Kusín)	6/3024
						Oravcová Alžbeta r. Čoláková, (Kusín)	18/3024
						Čolák Pavol, (Kusín)	18/3024
						Mihalíková Mária r. Krasnovská, Pražská 503/3, Košice - Západ, PSČ 040 01, SR	18/3024
						Tipanová Radoslava r. Tipánová, 1.mája 1164/80, Košice - Krásna, PSČ 040 01, SR	42/3024
						Košičan Michal r. Košičan, 072 32, Kusín, č. 125, SR	42/3024
						Binda Milan, Ing., 072 32, Kusín, č. 32, SR	42/3024
						Tomko Ján, 072 32 Kusín č.79	126/3024
						Bučková Verona r. Hlavaničová, 072 32, Kusín, č. 85, SR	126/3024
						Tomko Ondovčík Juraj, (Kusín)	126/3024
						Čolláková Miroslava r. Čolláková, 072 37, Lastomír, č. 112, SR	6/3024
						Hlavanič Juraj, (maloletý, Kusín)	126/3024
						Mižáková Mária r. Čoláková, (Kusín)	18/3024
Michalovce	Kusín	172/3	529	660	54	Bučko Ján, 072 32, Kusín, č. 111, SR, (m. Mihalečková)	6/24
						Bučko Vladimír, PSČ 072 32, Kusín, č. 111, SR	6/24
						Gajdošechová Agnesa r. Rusnáková, Kusín, č. 12, PSČ 072 32, SR	1/24
						Polák Anton, 072 32 Kusín	1/24
						Popíková Helena r. Poláková, 072 32, Kusín, SR	1/24
						Čornej Jaroslav r. Čornej, Ing., J. Hollého 181/78, Michalovce, PSČ 071 01, SR	1/24
						Čolák Michal, (m. Čornejová)	5/24

						Čoláková Anna r. Čornejová	1/24
						Rusňak Ján r. Rusňak, Pavla Horova 3047/8, Michalovce, PSČ 071 01, SROZ Teresa Benedicta, Nám. Jána Pavla II. 6073/7, Michalovce, PSČ 071 01, SR	1/24
						Janoušek Rastislav, kpt.Nálepku č.1061/31, 071 01 Michalovce	1/24
Michalovce	Kusín	9001	465	5148	450	Slovenská republika	1/1