



VEĽKÁ FATRA

NATURA 2000

NATURA 2000 je názov sústavy chránených území členských krajín Európskej únie. Hlavným cieľom jej vytvorenia je zachovanie európskeho prírodného bohatstva – najvzácnejších a najohrozenejších biotopov a druhov na území štátov EÚ.

Sústavu NATURA 2000 tvoria **chránené vtáčie územia** vyhlasované s cieľom ochrany vtáctva a **územia európskeho významu** s cieľom ochrany ostatných vzácnych a ohrozených rastlinných a živočíšnych druhov a ich biotopov¹.

O zaradení územia do sústavy NATURA 2000 rozhoduje Európska komisia, ktorá ho vyberá z predložených návrhov jednotlivých členských krajín.

ÚZEMIE EURÓPSKEHO VÝZNAMU VEL'KÁ FATRA



Perušín

Identifikačný kód územia: SKUEV0238

Nadmorská výška: 422 - 1592 m n. m.

Rozloha: 43 755,75 ha

Kraje: Banskobystrický, Žilinský

Okresy: Banská Bystrica, Dolný Kubín, Martin, Ružomberok, Turčianske Teplice

¹ prírodný životný priestor charakterizovaný určitými vonkajšími podmienkami a súborom v ňom žijúcich organizmov (rastlín a živočíchov)



Krahulčia skala, v pozadí Tlstá



Skalné okno

PRÍRODNÉ POMERY

Veľká Fatra je jedným z najcharakteristickejších jadrových pohorí kryštálicko-druho horného pásma vnútorných Západných Karpát vo Fatransko-tatranskej oblasti a klasickou ukážkou príkrovovej stavby. Na malej ploche v severnej časti pohoria vystupuje na povrch kryštálické jadro. Sedimentárny obal prevažnej časti územia je z druho horných súvrství. Horniny krížňanského príkrovu tvoria hlavne Hôľnu Fatru s hladkými mätko modelovanými svahmi na menej odolných horninách, ktoré budujú aj hlavný chrbát. S hôľnym reliéfom ostro kontrastuje Bralná Fatra tvorená mohutnými komplexami tvrdých hornín chočského príkrovu (najmä vápence a dolomity) s prevahou bralného reliéfu so skalnými stenami, stupňami, bralnatými stráňami, vežami, skalnými oknami, tiesňavami a kaňonovitými dolinami. Na niektorých miestach sa vyskytujú aj menšie či väčšie vodopády, puklinové, puklinovo-erózne alebo horizontálne riečne jaskyne, previsové jaskyne a skalné previsy.



Tis obyčajný (Taxus baccata)

Prevažná časť územia je zalesnená, na niektorých miestach sa zachovali typické komplexy človekom málo narušených lesov a pralesovité formácie. V území sa vyskytuje široká škála lesných spoločenstiev od dubovo-bukového až po kosodrevinový lesný vegetačný stupeň. Optimálny vývoj a tým aj najväčšie zastúpenie tu dosahujú bukové lesy, sčasti sú zachované rozsiahlejšie komplexy prirodzených smrečín. Reliktný charakter majú na niektorých miestach spoločenstvá kosodreviny (*Pinion mugo*) a borovice (*Pulsatillo slavicae-Pinion*), vzácné aj ostrovčeky teplomilných dubín. Charakteristický je veľký prirodzený výskyt tisu (*Taxus baccata*). Časť hrebeňov



Lavinové polia na Krížnej



Velká Fatra

Hôľnej Fatry je odlesnená a premenená na druho vo bohaté travné biotopy s cennými nivačnými depresiami a poliami, lavínovými žlabmi a ďalšími extrémnymi stanovištami.

Z hľadiska vývoja vegetácie zaujíma Velká Fatra osobitné postavenie s mimoriadnou rozmanitosťou stanovišť rastlín a ich spoločenstiev, spoločným výskytom druhov z rôznych vegetačných stupňov v bezprostrednej blízkosti a s výskytom jedinečných druhových populácií a reliktných spoločenstiev. Celkovo prevládajú horské druhy, ale prenikajú sem aj teplomilné a na teplo náročné druhy. Niektoré rastliny tu dosahujú svoje geografické alebo výškové maximum v Západných Karpatách, iné tu majú izolovaný výskyt. Početná je skupina endemických (izolovanosťou jedinečných) druhov a poddruhov.



Prvosienka holá
(*Primula auricula*)

Velká Fatra je jedným z najvýznamnejších refúgií veľkých mäsožravcov (medveď, rys, vlk) a iných typických horských druhov živočíchov v Západných Karpatách. Vzácné sú napr. drobné zemné cicavce, vtáky a niektoré bezstavovce, vrátane endemických a reliktných druhov.



Jaskyňa Suchá

Mečik strechovitý
(*Gladiolus imbricatus*)



Mŕtvy kmeň



*Orol skalný
(Aquila chrysaetos)*

NEGATÍVNE VPLYVY

Intravilány miest a obcí sa nachádzajú mimo hraníc ÚEV Veľká Fatra. Vplyvy ľudskej činnosti v ňom sú reprezentované najmä lesohospodárskou činnosťou, pastvou hospodárskych zvierat sústredenou prevažne na hole a rastúcim tlakom na rekreačné využitie, ktoré majú pri prekročení únosnej miery negatívny vplyv na prítomnosť a vitalitu hodnotných biotopov a druhov.

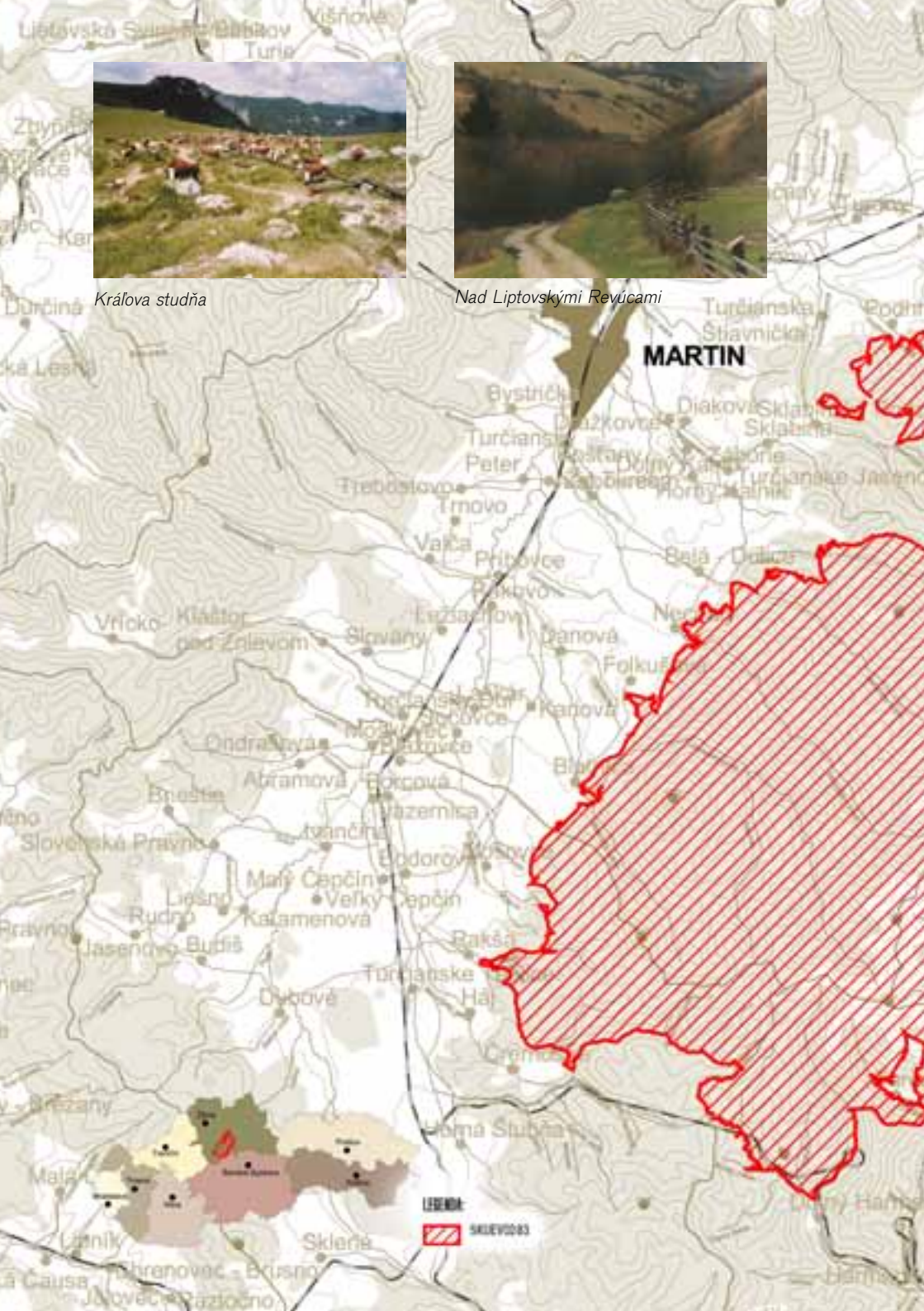


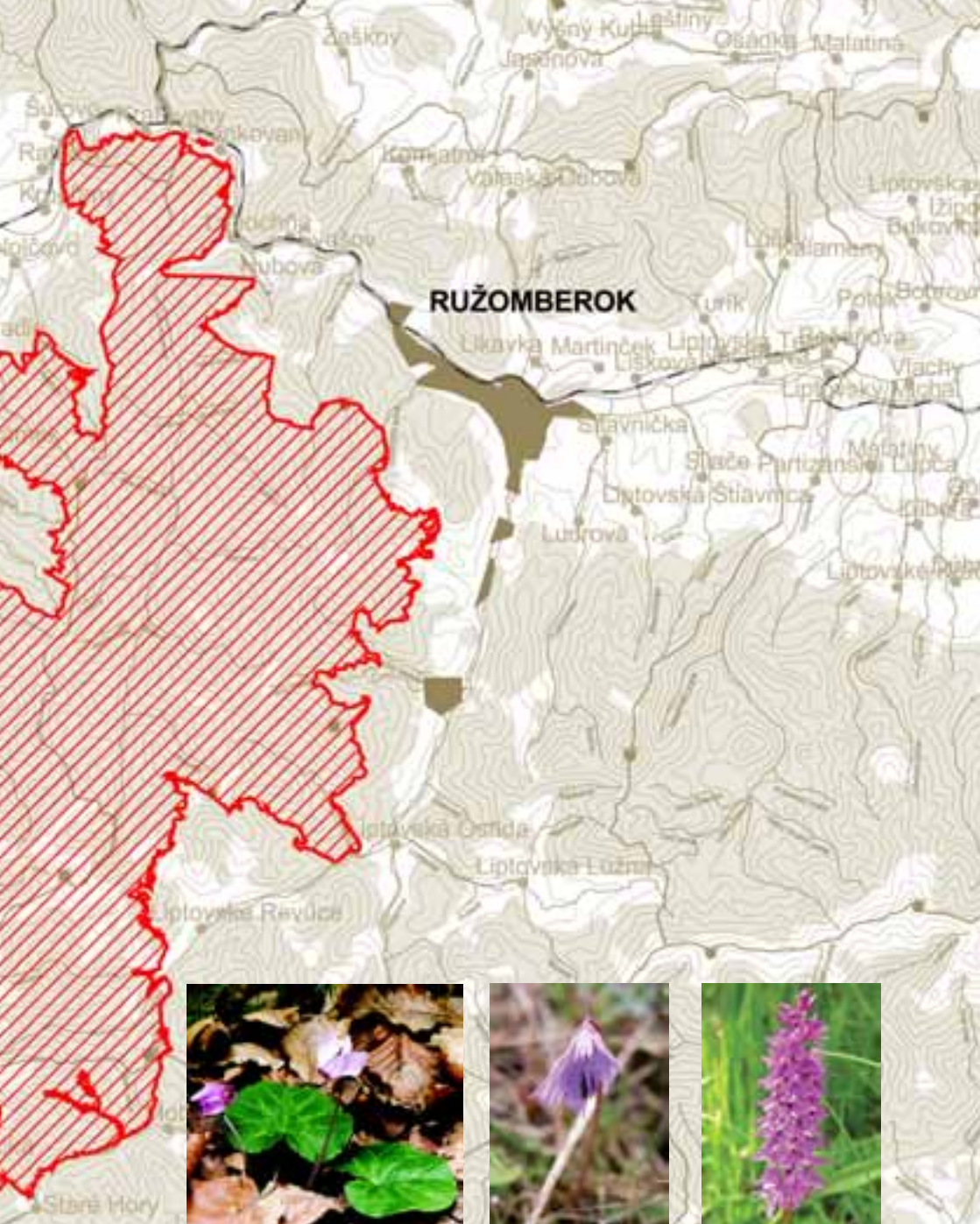


Kráľova studňa



Nad Liptovskými Revúcami





Cyklámen fatranský
(*Cyclamen fatrense*)



Soldanelka karpatská
(*Soldanella carpathica*)



Vsatavač mužský
(*Osrchis mascula*
subsp. *signifera*)

OCHRANA ÚZEMIA

Každé územie európskeho významu sa po schválení Národného zoznamu navrhovaných ÚEV vládou SR (17.3.2004) považuje za chránené územie. Je to štádium tzv. **predbežnej ochrany**, ktorej cieľom je zabezpečiť, aby sa stav európsky významných druhov a biotopov v území nezhoršoval. Toto obdobie môže trvať až 9 rokov, pričom počas prvých 3 rokov je národný zoznam posudzovaný v Európskej komisii a dochádza k definitívnemu výberu územia do sústavy NATURA 2000 a do maximálne ďalších 6 rokov dôjde k vyhláseniu územia. Predbežná ochrana je realizovaná prostredníctvom stupňov ochrany uvedených v národnom zozname.

Podrobný zoznam parcel so zaradením k príslušnému stupňu ochrany pre ÚEV Veľká Fatra ako aj všetky ďalšie informácie o sústave NATURA 2000 na Slovensku nájdete na www.soprs.sk/natura.

Stupne ochrany. Podľa zákona č. 543/2002 Z. z. o ochrane prírody a krajiny je územná ochrana na Slovensku zabezpečovaná prostredníctvom stupňov ochrany. Najmenšie obmedzenia v prospech ochrany prírody predstavuje 1. stupeň (platí na celom území SR), najprísnejší je 5. stupeň (o. i. zahŕňa zákaz pohybu mimo vyznačených turistických chodníkov, zberu plodov a rušenia pokoja v záujme prítomných živočíchov a samozrejme vylučuje hospodársku činnosť). V prípade zónovania územia, jednotlivým zónam zodpovedajú príslušné stupne ochrany (zóna A = 5. stupeň, zóna B = 4. stupeň, zóna C = 3. stupeň, zóna D = 2. stupeň. 1. stupeň nemá pridelenú zónu).

Aby bolo zabezpečené zachovanie prírodných hodnôt územia Veľkej Fatry a zároveň umožnené jeho primerané trvalo udržateľné využívanie, navrhuje sa diferencovaný manažment. Bude uplatňovaný v súlade s členením územia na jednotlivé stupne ochrany podľa platnej legislatívy (2. až 5. stupeň ochrany podľa zákona č. 543/2002 Z. z.).



Horec krížatý
(*Gentiana cruciata*)



Horec Clusiov
(*Gentiana clusii*)



Borišov

STAROSTLIVOSŤ O ÚZEMIE

Po prerokovaní s vlastníkmi a užívateľmi územia bude vypracovaný **program starostlivosti** stanovujúci zásady manažmentu, ktoré budú o. i. zahŕňať:

- vhodné spôsoby obnovy a druhové zloženie lesných porastov podporujúce zachovanie všetkých funkcií lesa, t.j. okrem produkcie drevnej hmoty aj protieróznej, vodohospodárskej, hygienickej, rekreačnej funkcie a pod.
- primerané využívanie lúk a pasienkov
- zabezpečenie vhodných pobytových podmienok bioty
- opatrenia na zlepšenie kvality vôd a udržanie primeraného vodného režimu
- usmernenie návštevnosti územia, stavebných a rekreačných aktivít

Vypracovaniu programu starostlivosti s navrhovanými opatreniami bude predchádzať ich prerokovanie so zainteresovanými vlastníkmi a užívateľmi územia. Nezávisle na tomto procese môžete s otázkami a návrhmi kontaktovať pracovníkov Správy NP Veľká Fatra.



Plesnivec alpský
(*Leontopodium alpinum*)



Ostredok a Frčkov

ZOZNAM BIOTOPOV EURÓPSKEHO VÝZNAMU V ÚZEMÍ

Typ biotopu

Kód NATURA 2000

(* prioritné biotopy)

Vresoviská a krovinné biotopy mierneho pásma

Kosodrevina 4070*

Prirodzené a poloprirodzené travinno-bylinné biotopy

Alpínske a subalpínske vápnomilné travinno-bylinné porasty 6170

Dealpínske travinno-bylinné porasty 6190

Suchomilné travinno-bylinné a krovinné porasty na vápnitom podloží 6210

Kvetnaté vysokohorské a horské psicové porasty na silikátovom substráte 6230*

Vlhkomilné vysokobylinné lemové spoločenstvá na poriečnych nivách od nížin do alpínskeho stupňa 6430

Nížinné a podhorské kosné lúky 6510

Horské kosné lúky 6520

Rašeliniská

Prechodné rašeliniská a trasoviská 7140

Penovcové prameniská 7220*

Slatiny s vysokým obsahom báz 7230

Skalné biotopy a jaskyne

Karbonátové skalné sutiny alpínskeho až montánneho stupňa 8120

Nespevnené karbonátové skalné sutiny montánneho až kolinneho stupňa 8160*

Karbonátové skalné steny a svahy so štrbinovou vegetáciou 8210

Nesprístupnené jaskynné útvary 8310

Lesné biotopy

Kyslomilné bukové lesy 9110

Bukové a jedľové kvetnaté lesy 9130

Javorovo-bukové horské lesy 9140

Vápnomilné bukové lesy 9150

Lipovo-javorové sutinové lesy 9180*

Reliktné vápnomilné borovicové a smrekovcové lesy 91Q0

Horské smrekové lesy 9410



Bučina

ZOZNAM DRUHOV EURÓPSKEHO VÝZNAMU V ÚZEMÍ

Skupina Slovenský názov

Machy
grimaldia trojtyčinková

Vyššie rastliny
zvonovec ľaliolistý
zvonček hrubokoreňový
cyklámen fatranský
črievičník papučkový
klinček lesklý
poniklec slovenský
poniklec prostredný

Mäkkýše
pimprlík mokradný
Chrobáky
fuzáč alpský
fuzáč karpatský
bystruška potočná
kováčik fialový
plocháč červený
roháč obyčajný

Motýle
mlynárík východný
modráčik bahňiskový
ohniváčik veľký
priadkovec trnkový
spriadač kostihojový

Vážky
klinovka hadia

Ryby
hrúz fúzatý

Obojživelníky
kunka žltobruchá
mlok karpatský

Cicavce – netopiere
netopier brvitý
netopier obyčajný
netopier veľkouchý
podkovár malý
podkovár veľký
uchaňa čierna

Cicavce – hlodavce
hraboš tatranský

Cicavce – šelmy
medveď hnedý
rys ostrovid
vlk dravý
vydra riečna

Vedecký názov (* prioritné druhy)

Mannia triandra

Adenophora liliifolia
**Campanula serrata*
**Cyclamen fatrense*
Cypripedium calceolus
**Dianthus nitidus*
**Pulsatilla slavica*
**Pulsatilla subslavica*

Vertigo angustior

**Rosalia alpina*
**Pseudogaratina excellens*
Carabus variolosus
Limoniciscus violaceus
Cucujus cinnaberinus
Lucanus cervus
Rhysodes sulcatus

Leptidea morsei
Maculinea nausithous
Lycaena dispar
Ériogaster catax
**Callimorpha quadripunctaria*

Ophiogomphus cecilia

Gobio uranoscopus

Bombina variegata
Triturus montandoni

Myotis emarginatus
Myotis myotis
Myotis bechsteini
Rhinolophus hipposideros
Rhinolophus ferrumequinum
Barbastella barbastellus

Microtus tatricus

**Ursus arctos*
Lynx lynx
**Canis lupus*
Lutra lutra



Črievičník papučkový
(*Cypripedium calceolus*)



Poniklec slovenský
(*Pulsatilla slavica*)



Vydra riečna
(*Lutra lutra*)



KONTAKTNÉ ADRESY

Štátna ochrana prírody SR
Správa NP Veľká Fatra
Čachovský rad 7
038 61 Vrútky
Tel. 043/4284503
e-mail: kadlecik@sopsr.sk

www.sopsr.sk/natura

Autori fotografií: © M. Boďová, © M. Dobrota, © B. Landsfeld, © M. Macek, © I. Milan, © R. Ret'kovský, © D. Šácha
Vydala: © Štátna ochrana prírody SR, Banská Bystrica 2005
Financované z prostriedkov PHARE

