

TARBUCKA
A
HOREŠSKÉ LÚKY
NATURA 2000

NATURA 2000 je názov sústavy chránených území členských krajín Európskej únie. Hlavným cieľom jej vytvorenia je zachovanie európskeho prírodného bohatstva – najvzácnejších a najohrozenejších biotopov¹ a druhov na území štátov EÚ. Sústavu NATURA 2000 tvoria **chránené vtáčie územia** vyhlasované s cieľom ochrany vtáctva a **územia európskeho významu** s cieľom ochrany ostatných vzácnych a ohrozených rastlinných a živočíšnych druhov a ich biotopov. O zaradení územia do sústavy NATURA 2000 rozhoduje Európska komisia, ktorá územia vyberá z predložených návrhov jednotlivých členských krajín.

ÚZEMIE EURÓPSKEHO VÝZNAMU TARBUCKA



Severný svah Tarbucky

Identifikačný kód územia: SKUEV0019
Nadmorská výška: 92 m n. m. – 273 m n. m.
Rozloha: 146,98 ha

Kraj: Košický
Okres: Trebišov
Katastrálne územie: Streda nad Bodrogom, Veľký Kamenec

¹ prírodný životný priestor charakterizovaný určitými vonkajšími podmienkami a súborom v ňom žijúcich organizmov (rastlín a živočíchov)

PRÍRODNÉ POMERY

Územie sa nachádza v oblasti Východoslovenskej roviny. Skladá sa z dvoch častí: jednu tvorí andezitový kopec Tarbucka medzi obcami Streda nad Bodrogom, Malý Kamenec a Veľký Kamenec. Geologický substrát tvoria svahové viate piesky na vyvrelých horninách, prevažne andezitoch. Územie predstavuje ojedinelý geomorfologicky zriedkavý



Východný svah Tarbucky

jav v Európe, kde viate piesky sú situované na andezitových kopcoch. Piesočnatý substrát a vhodné mikroklimatické pomery podmieňujú vývoj vzácnej pieskomilnej flóry a fauny. Tarbucka predstavuje jediné nálezisko dobre vyvinutej pieskomilnej vegetácie na východnom Slovensku s výskytom vzácného klinčeka neskorého (*Dianthus serotinus*) a jednu z mála lokalít ponikleca lúčneho maďarského (*Pulsatilla pratensis* subsp. *hungaricus*) na Slovensku. Všetky ostatné lokality tohto ponikleca sú známe z Východoslovenskej nížiny.

Druhá časť tvorí mierny andezitový chrbát z južnej strany s naviatymi pieskami a terénnou depresiou izolovaného mŕtveho ramena Bodrogu. Rastlinstvo je zastúpené pásom skalnej lesostepi s teplomilnou vegetáciou a pásom močiarňach spoločností v kombinácii s biotopmi pobrežných lúk a pieskových dún so zalesnenými i holými časťami, miestami doplnené o biotopy obnažených pieskov. Z hľadiska zoológie ide o doteraz jedinú známu a potvrdenú lokalitu na Slovensku, kde bol zaznamenaný nielen výskyt ale aj reprodukcia kriticky ohrozeného druhu korytnačky močiarnej (*Emys orbicularis*).

Na celom území majú svoje významné zastúpenie rôzne druhy vtáctva. Mnohé z nich v území hniezdia.



Klinček neskorý (*Dianthus serotinus*)

Významné druhy pieskomilných rastlín:

klinček neskorý (*Dianthus serotinus*), poniklec lúčny maďarský (*Pulsatilla pratensis* subsp. *hungarica*), poniklec Zimmermannov (*Pulsatilla zimmermannii*), kosatec bezlistý uhorský (*Iris aphylla* subsp. *hungarica*), ploščicosemä lesklé (*Corispermum nitidum*), kavyl vláskovitý (*Stipa capillata*), vstavač obyčajný (*Orchis morio*), veronikovec sivý (*Pseudolysimachion*)



Skokan hnedý (*Rana temporaria*)



Vrcholová časť Tarbucky

incanum), divozel tmavočervený (*Verbascum phoeniceum*), rôzne druhy záraz (*Orobancha* sp.), klinček Pontederov (*Dianthus pontederiae*), pochybok dlhostopkatý (*Androsace elongata*), gypsomilka metlinatá (*Gypsophila paniculata*).

Významné druhy vodných a močiarnych rastlín: lekno biele (*Nymphaea alba*), leknica žltá (*Nuphar lutea*), rezavka aloovitá (*Stratiotes aloides*), salvínia plávajúca (*Salvinia natans*), rožkatec ponorený (*Ceratophyllum demersum*), bublinatka obyčajná (*Utricularia vulgaris*), žaburinka menšia (*Lemna minor*), šípovka vodná (*Sagittaria sagittifolia*), okrasa okolíkatá (*Butomus umbellatus*), pálka širokolistá (*Typha latifolia*), steblovka vodná (*Glyceria maxima*).

Významné druhy živočíchov: korytnačka močiarna (*Emys orbicularis*), písik lieskový (*Muscardinus avellanarius*), jašterica zelená (*Lacerta viridis*), jašterica krátkohlavá (*Lacerta agilis*), užovka hladká (*Coronela austriaca*), užovka stromová (*Elaphe longissima*), kunka červenobruchá (*Bombina bombina*), ropucha zelená (*Bufo viridis*), hrabavka škvrnitá (*Pelobates fuscus*), rosnička zelená (*Hyla arborea*), skokan štíhly (*Rana dalmatina*), skokan ostropyský (*Rana arvalis*), skokan krátkonohý (*Rana lessonae*), fúzač veľký (*Cerambyx cerdo*), ohniváček veľký (*Lycaena dispar*), pestroň vlkocový (*Zerynthia polyxena*), bielozúbka bielobruchá (*Crocidura leucodon*), bielozúbka krpátá (*Crocidura suaveolens*), dulovnica väčšia (*Neomys fodiens*), myška drobná (*Micromys minutus*), piskor obyčajný (*Sorex araneus*), piskor malý (*Sorex minutus*), užovka obojková (*Natrix natrix*), ropucha bradavičnatá (*Bufo bufo*), skokan zelený (*Rana kl. esculenta*), skokan hnedý (*Rana temporaria*), roháč obyčajný (*Lucanus cervus*), modlivka zelená (*Mantis religiosa*), májka obyčajná (*Meloë proscarabeus*), kobylka šúrová (*Ruspolia nitidula*), modráčik rozchodníkový (*Scolitantides orion*), vidlochvost ovocný (*Iphiclides podalirius*), šidlovka hnedá (*Sympecma fusca*).



Národná prírodná rezervácia Tajba

Významné druhy vtákov: ľabtuška poľná (*Anthus campestris*), ľabtuška lesná (*Anthus trivialis*), dudok chochlatý (*Upupa epops*), strakoš červenochrbtý (*Lanius collurio*), včelárík zlatý (*Merops apiaster*), strnádka lúčna (*Emberiza calandra*), hrdlička poľná (*Streptopelia turtur*), škovránok stromový (*Lullula arborea*), krutihlav hnedý (*Jynx torquilla*), škovránok poľný (*Alauda arvensis*), ďateľ čierny (*Dryocopus martius*), ďateľ prostredný (*Dendrocopos medius*), výr skalný (*Bubo bubo*), skaliarik sivý (*Oenanthe oenanthe*), penica jarabá (*Sylvia nisoria*), penica popolavá (*Sylvia curruca*), penica čiernohlavá (*Sylvia atricapilla*), volavka biela (*Egretta alba*), volavka purpurová (*Ardea purpurea*), volavka popolavá (*Ardea cinerea*), hadiar krátkoprstý (*Circaetus gallicus*), kaňa močiarna (*Circus aeruginosus*), chochlačka sivá (*Aythya ferina*), potáпка hnedá (*Tachybaptus ruficollis*), trsteniarik spevavý (*Acrocephalus palustris*), trsteniarik pásikový (*Acrocephalus schoenobaenus*), trsteniarik škriekavý (*Acrocephalus arundinaceus*), potáпка chochlatá (*Podiceps cristatus*).



Jašterica zelená
(*Lacerta viridis*)



Jašterica krátkohlavá
(*Lacerta agilis*)



Národná prírodná rezervácia Tajba

OCHRANA ÚZEMIA

Územie sa nachádza v Chránenej krajinskej oblasti Latorica. Jeho súčasťou sú: národná prírodná rezervácia Tajba a prírodná rezervácia Tarbucka. Územie je taktiež súčasťou navrhovaného chráneného vtáčieho územia SKCHVU015 Medzibodrožie.

Na území chránenej krajinskej oblasti (CHKO) platí 2. stupeň ochrany, na území národnej prírodnej rezervácie a na území prírodnej rezervácie platí 5. stupeň ochrany.

V prípade zonácie CHKO bude v národnej prírodnej rezervácii ako aj v prírodnej rezervácii platí zóna A. V ich ochranných pásmach je navrhovaná zóna B a na celom území Tarbucky je navrhovaná zóna D.

Každé územie európskeho významu sa po schválení Národného zoznamu navrhovaných ÚEV vládou SR (17. 3. 2004) považuje za chránené územie. Je to štádium tzv. **predbežnej ochrany**, ktorej cieľom je zabezpečiť, aby sa stav európsky významných druhov a biotopov v území nezhoršoval. Toto obdobie môže trvať až 9 rokov, pričom počas prvých 3 rokov je národný zoznam posudzovaný v Európskej komisii a dochádza k definitívnemu výberu územia do sústavy NATURA 2000 a do maximálne ďalších 6 rokov dôjde k vyhláseniu územia. Predbežná ochrana je realizovaná prostredníctvom stupňov ochrany uvedených v národnom zozname.

Podrobný zoznam parciel so zaradením k príslušnému stupňu ochrany pre ÚEV Tarbucka a ÚEV Horešské lúky, ako aj všetky ďalšie informácie o sústave NATURA 2000 na Slovensku nájdete na www.soprs.sk/natura.

Stupne ochrany. Podľa zákona č. 543/2002 Z. z. o ochrane prírody a krajiny je územná ochrana na Slovensku diferencovaná podľa stupňov ochrany. Najmenšie obmedzenia v prospech ochrany prírody predstavuje 1. stupeň (platí na celom území SR), najprísnejší je 5. stupeň (o. i. zahŕňa zákaz pohybu mimo vyznačených turistických chodníkov, zberu plodov a rušenia pokoja v záujme prítomných živočíchov a samozrejme vylučuje hospodársku činnosť). V prípade zónovania územia, jednotlivým zónam zodpovedajú príslušné stupne ochrany (zóna A = 5. stupeň, zóna B = 4. stupeň, zóna C = 3. stupeň, zóna D = 2. stupeň. 1. stupeň nemá pridelenú zónu).



Západný svah Tarbucky

NEGATÍVNE VPLYVY

Ohrozenie vodných biotopov predstavuje vysychanie močiarného ekosystému.

Ohrozenie pieskových a xeroterných biotopov predstavuje absencia prepásania územia ovcami, čo má za následok úspešné zarastanie pieskových a xerotermných travinnobylinných biotopov krovinnami a vysokými bylinami.

Ďalšími negatívnymi vplyvmi v území je ťažba pieskov a nelegálny vývoz tuhého komunálneho odpadu.



Výr skalný
(*Bubo bubo*)



Užovka stromová
(*Elaphe longissima*)

STAROSTLIVOSŤ O ÚZEMIE

Územie vyžaduje pravidelné kosenie a následne odstránenie pokosenej biomasy. Ideálnym riešením je prepásanie územia ovcami v kombinácii s kosením.

Na území, kde sa šíria kroviny, je potrebné ich odstraňovanie.

Územie s močiarnou vegetáciou vyžaduje zachovanie priaznivého vodného režimu.

V spolupráci s orgánmi miestnej samosprávy je potrebné zamedziť vývozu ďalšieho tuhého komunálneho odpadu do územia, ako aj zabezpečiť postupnú likvidáciu „čiernych skládok“.



Ohniváček veľký
(*Lycaena dispar*)



SVM50 © Úrad geodézie, kartografie a katastra SR, 2000, č.040/010200-AL. Tematický obsah © Štátna ochrana prírody SR, ÚOP SR Banská Bystrica, 2007

ZOZNAM BIOTOPOV EURÓPSKEHO VÝZNAMU V ÚZEMÍ

Typ biotopu	Kód NATURA 2000 (* prioritné biotopy)
Sladkovodné biotopy Prírodné eutrofné a mezotrofné stojaté vody s vegetáciou plávajúcich a/alebo ponorených cievnatých rastlín typu <i>Magnopotamion</i> alebo <i>Hydrocharition</i>	3150
Vresoviská a krovinné biotopy mierneho pásma Xerothermné kroviny	40A0*
Prirodzené a poloprirodzené travinno-bylinné biotopy Panónske travinnobylinné porasty na pieskoch	6260*

ZOZNAM DRUHOV EURÓPSKEHO VÝZNAMU V ÚZEMÍ

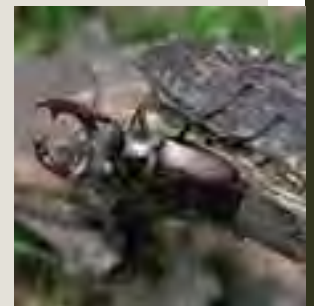
Skupina Slovenský názov	Vedecký názov (* prioritné druhy)
Vyššie rastliny poniklec lúčny maďarský	<i>*Pulsatilla pratensis subsp. hungarica</i>
kosatec bezlistý uhorský	<i>Iris aphylla subsp. hungarica</i>
Chrobáky roháč obyčajný	<i>Lucanus cervus</i>
Motýle ohniváčik veľký	<i>Lycaena dispar</i>
Obožživelníky kunka červenobruchá	<i>Bombina bombina</i>
Plazy korytnačka močiarna	<i>Emys orbicularis</i>



Kosatec bezlistý uhorský
(*Iris aphylla subsp. hungarica*)



Korytnačka močiarna
(*Emys orbicularis*)



Roháč obyčajný
(*Lucanus cervus*)

ÚZEMIE EURÓPSKEHO VÝZNAMU HOREŠSKÉ LÚKY



Horešské lúky

Identifikačný kód územia: SKUEV0030
Nadmorská výška: 96 m n. m – 141 m n. m
Rozloha: 118,85 ha

Kraj: Košický
Okres: Trebišov
Katastrálne územie: Malý Horeš, Strážne

PRÍRODNÉ POMERY

Územie sa nachádza v oblasti Východoslovenskej roviny. Pozostáva z dvoch častí. Jedna časť sa rozprestiera na juhozápadnom okraji Chlmeckých kopcov. Geologické podložie tvoria andezity, andezitové tufy a miestami ryolity, na niektorých miestach prekryté hrubou vrstvou viateho piesku. Ide o dunové roviny s mozaikou lúk, pasienkov a agátových remízok na viatych pieskoch.

Druhá časť sa rozprestiera severne od obce Strážne a predstavuje komplex pieskových dún a presypov s terénnymi zamokrenými alebo suchými depresiami na viatych a preplavených pieskoch.

Časť územia predstavuje jedinečnú lokalitu spoločného výskytu druhov poniklecov poniklec lúčny maďarský (*Pulsatilla pratensis* ssp. *hungarica*) a poniklec Zimmermannov (*Pulsatilla zimmermannii*), ktorá je fragmentom kedysi rozsiahlejšieho výskytu týchto druhov oblasti. Druhá časť územia sa vyznačuje vzácnym výskytom sysľa pasienkového (*Spermophilus citellus*), ako aj výskytom vzácných druhov rastlín vodnej a močiarnnej vegetácie. Významná je prítomnosť pichliača úzkolistého (*Cirsium brachycephalum*).

Pre územie je tiež charakteristické početné druhové zastúpenie vtáctva. Mnohé z vtákov vyskytujúcich sa v tomto území tu aj hniezdia.

Významné druhy suchomilných a pieskomilných rastlín:

poniklec lúčny maďarský (*Pulsatilla pratensis* ssp. *flavescens*), poniklec Zimmermannov (*Pulsatilla zimmermannii*), gypsomilka metlinatá (*Gypsophila paniculata*), pochybok dlhostopkatý (*Androsace elongata*), šedivka sivá (*Berteroa incana*), smolnička obyčajná (*Steris viscaria*), rebríček panónsky (*Achillea pannonica*), nevädza porýnska (*Acosta rhenana*), nátržník piesočný (*Potentilla arenaria*), nátržník strieborný (*Potentilla argentea*), horčičník konáristý (*Erysimum diffusum*), viaceré druhy kostráv (*Festuca* sp.), dúška panónska (*Thymus pannonicus*).

Významné druhy vodných a močiarnych rastlín: pichliač úzkolistý (*Cirsium brachycephalum*), húsenikovec erukovitý (*Beckmannia eruciformis*), elatinka kuričkovitá (*Elatine alsinastrum*), horec plúcny (*Gentiana pneumonanthe*), salvínia plávajúca (*Salvinia natans*), rezavka aloovitá (*Stratiotes aloides*), karbinec európsky (*Lycopus europaeus*), psiarka lúčna (*Alopecurus pratensis*), iskerník plazivý (*Ranunculus repens*), nátržník plazivý



Horešské lúky



Poniklec lúčny maďarský
(*Pulsatilla pratensis* subsp. *hungarica*)



Poniklec Zimmermannov
(*Pulsatilla zimmermannii*)



Včelárik zlatý (*Meops apiaster*)



Hniezdisko včelárika zlatého

(*Potentilla reptans*), pálka širokolistá (*Typha latifolia*), rôzne druhy ostríc (*Carex sp.*)

Významné druhy živočíchov: syseľ pasienkový (*Spermophilus citellus*), jašterica krátkohlavá (*Lacerta agilis*), jašterica živorodá (*Lacerta vivipara*), kunka červenobruchá (*Bombina bombina*), rosnička zelená (*Hyla arborea*), modlička zelená (*Mantis religiosa*), kobylka šúrová (*Ruspolia nitidula*), májka obyčajná (*Meloe proscarabeus*), lišaj mliečnikový (*Hyles euphorbiaea*), koník stepný (*Acrida ungarica*).

Významné druhy vtákov: ľabtuška poľná (*Anthus campestris*), ľabtuška lesná (*Anthus trivialis*), dudok chochlatý (*Upupa epops*), strakoš červenochrtý (*Lanius collurio*), strakoš kolesár (*Lanius minor*), včelárik zlatý (*Merops apiaster*), strnádka lúčna (*Emberiza calandra*), hrdlička poľná (*Streptopelia turtur*), škovránok stromový (*Lullula arborea*), kalužiak červenonohý (*Tringa totanus*), traschvost žltý (*Motacilla flava*), trasochvost biely (*Motacilla alba*), škovránok poľný (*Alauda arvensis*), cibik chochlatý (*Vanellus vanellus*), sokol lastovičiar (*Falco subbuteo*), sokol myšiar (*Falco tinnuncullus*), chochlačka bieloooká (*Aythya nyroca*), chochlačka sivá (*Aythya ferina*), potáпка hnedá (*Tachybaptus ruficollis*), trsteniarik spevavý (*Acrocephalus palustris*), trsteniarik pásikový (*Acrocephalus schoenobaenus*), skaliarik sivý (*Oenanthe oenanthe*), penica jarabá (*Sylvia nisoria*), penica popolavá (*Sylvia curruca*), penica čierohlavá (*Sylvia atricapilla*), volavka biela (*Egretta alba*), volavka purpurová (*Ardea purpurea*), volavka popolavá (*Ardea cinerea*), kaňa močiarna (*Circus aeruginosus*).

OCHRANA ÚZEMIA

Časť územia na okraji Chlmeckých kopcov sa prekrýva s prírodnou rezerváciou Poniklecová lúčka, ktorá bola vyhlásená z dôvodu ochrany druhov rodu poniklec a vzácnej travinnobylinnej flóry na viatych pieskoch. Celé územie sa nachádza v navrhovanom chránenom vtáčom území SKCHVU015 Medzibodrožie.

Na území prírodnej rezervácie platí 5. stupeň ochrany.

V prípade zonácie chránenej krajiny bude do zóny A navrhnutá prírodná rezervácia. V jej ochrannom pásme bude navrhnutá zóna B a na zvyšnom území Horešských lúk bude navrhnutá zóna D.

NEGATÍVNE VPLYVY

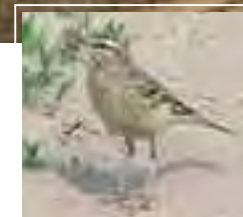
Biotopy sú ohrozené miestami absenciou prepásania, miestami nadmernou pastvou hovädzieho dobytku.

Toto územie ohrozuje aj priama činnosť človeka – nezákonné skládky tuhého domového



Horešské lúky

Ľabtuška poľná (*Anthus campestris*)



odpadu, v menšej miere vykopávanie poniklecov v prírodnej rezervácii.

Medzi prirodzené negatívne vplyvy patrí vysychanie mokraďových biotopov, ktoré závisí od klimatických podmienok.

V období tzv. mokrých rokov sú depresie zamokrené, v období suchých rokov hladina vody v depresiách klesá, miestami dochádza až k vysúšaniu depresií.

STAROSTLIVOSŤ O ÚZEMIE

Územie vyžaduje pravidelný manažment. Lokality s travinno-bylinnou vegetáciou na viatych pieskoch vyžadujú pravidelné kosenie a odstraňovanie pokosenej biomasy, podľa potreby odstraňovanie náletových drevín a krovín a riadenú (extenzívnu) pastvu ovcami.

Lokality lúk a pasienkov s depresiami, ako aj lokality s výskytom sysľa pasienkového vyžadujú riadenú pastvu hovädzím dobytkom.

Taktiež je potrebné odstraňovanie invázných druhov rastlín (agát *Robinia pseudoaccacia*) na lokalitách ohrozených expanzívnym šírením tohto druhu.

V spolupráci s orgánmi miestnej samosprávy je potrebné zamedziť vývozu ďalšieho tuhého komunálneho odpadu do územia, ako aj postupnú likvidáciu týchto „čiernych skládok“.



Rosnička zelená (*Hyla arborea*)



SVM50 © Úrad geodézie, kartografie a katastra SR, 2000, č.040/010205-AG. Tematický obsah © Štátna ochrana prírody SR, úŠOP SR Banská Bystrica, 2007

ZOZNAM BIOTOPOV EURÓPSKEHO VÝZNAMU V ÚZEMÍ

Typ biotopu	Kód NATURA 2000 (* prioritné biotopy)
Prirodzené a poloprirodzené travinno-bylinné biotopy	
Suchomilné travinnobylinné porasty na vápnitých pieskoch	6120*
Panónske travinnobylinné porasty na pieskoch	6260*



Horešské lúky

ZOZNAM DRUHOV EURÓPSKEHO VÝZNAMU V ÚZEMÍ

Skupina	Vedecký názov (* prioritné druhy)
Slovenský názov	
pichliač úzkolistý	<i>Cirsium brachycephalum</i>
poniklec lúčny maďarský	* <i>Pulsatilla pratensis</i> subsp. <i>hungarica</i>
Obojživelníky	
kunka červenobruchá	<i>Bombina bombina</i>
Cicavce – hlodavce	
sysel pasienkový	<i>Spermophilus citellus</i>



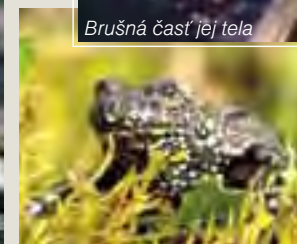
Pichliač úzkolistý
(*Cirsium brachycephalum*)



Sysel pasienkový
(*Spermophilus citellus*)



Brušná časť jej tela



Kunka červenobruchá
(*Bombina bombina*)



KONTAKTNÉ ADRESY

ISBN 978-80-89310-01-2

Štátna ochrana prírody SR
Správa CHKO Latorica
M. R. Štefánika 1755
075 01 Trebišov
tel.: 056/6683000
fax: 056/6683001

www.sopsr.sk/natura

Autori fotografií: © Archív ŠOP SR, © M. Balla, © J. Kautman, © P. Polák

Tento informačný materiál vydala ŠOP SR v rámci projektu Optimalizácia komunikácie a informovania o chránených územiach zaradených do sústavy Natura 2000, ktorý je spolufinancovaný Európskou úniou.

Foto na obálke:

predná strana – poniklec lúčny maďarský (*Pulsatilla pratensis subsp. hungarica*), Horešské lúky, ohniváčik veľký (*Lycaena dispar*), syseľ pasienkový (*Spermophilus citellus*)

zadná strana – západné svahy Tarbucky

