

STOLICA

NATURA 2000



NATURA 2000 je názov sústavy chránených území členských krajín Európskej únie. Hlavným cieľom jej vytvorenia je zachovanie európskeho prírodného bohatstva – najvzácnejších a najohrozenejších biotopov¹ a druhov na území štátov EÚ. Sústavu NATURA 2000 tvoria **chránené vtáčie územia** vyhlasované s cieľom ochrany vtáctva a **územia európskeho významu** s cieľom ochrany ostatných vzácných a ohrozených rastlinných a živočíšnych druhov a ich biotopov. O zaradení územia do sústavy NATURA 2000 rozhoduje Európska komisia, ktorá územia vyberá z predložených návrhov jednotlivých členských krajín.

ÚZEMIE EURÓPSKEHO VÝZNAMU STOLICA



Kohút

Identifikačný kód: SKUEV0203

Rozloha: 2798 ha

Nadmorská výška: 700 – 1468 m n. m.

Kraj: Banskobystrický, Košický

Okres: Revúca, Brezno, Rožňava

Katastrálne územie: Chyžné, Mokrú Lúka, Muránska Zdychava, Revúčka, Telgárt, Čierna Lehota, Rejdová



Pohľad zo Stolice na Chyžňanské

PRÍRODNÉ POMERY

Územie zahŕňa centrálnu, najvyššiu časť hrebeňa Stolických vrchov v úseku Malý Kohút – Kohút – Stolica – Kyprov. Predmetom ochrany je komplex horských biotopov jedľovo –bukového, smrekovo – bukovo – jedľového až smrekového lesného vegetačného stupňa. Nelesné spoločenstvá sú reprezentované horskými psíčovými porastami na silikátovom substráte, hodnotnými fragmentami prechodných rašelinísk a vzácné aj vrchoviskami. V severnej časti hrebeňa sa nachádzajú ojedinelé typy spoločenstiev na silikátových sutinách. Z hľadiska ochrany významnými rastlinnými druhmi územia sú zvonček hrubokoreňový (*Campanula serrata*), rosička okrúhloistá (*Drosera rotundifolia*), páperník pošvatý (*Eriophorum vaginatum*), páperník úzkolistý (*Eriophorum angustifolium*), chvostník jedľovitý (*Huperzia selago*), ojedinele aj poniklec biely (*Pulsatilla scherfelii*). Zaujímavosťou je, že územie predstavuje lokalitu opisu druhu šafran spíšský (*Crocus discolor* G. Reuss).



Páperník úzkolistý
(*Eriophorum angustifolium*)

¹ prírodný životný priestor charakterizovaný určitými vonkajšími podmienkami a súborom v ňom žijúcich organizmov (rastlín a živočíchov)



Rys ostrovid (*Lynx lynx*)

Charakteristický je pravidelný výskyt všetkých významných predátorov: vlka dravého (*Canis lupus*), medveďa hnedého (*Ursus arctos*) a rysa ostrovida (*Lynx lynx*). Stolica je súčasťou navrhovaného chráneného vtáčieho územia Muránska planina – Stolica s početným zastúpením druhov horského karpatského lesa, napr. pôtika kapcavého (*Aegolius funereus*), jariabka hôrneho (*Bonasa bonasia*), orla skalného (*Aquila chrysaetos*), kvička vrabcieho (*Glaucidium passerinum*), ďubníka trojprstého (*Picoides tridactylus*), hlucháňa obyčajného (*Tetrao urogallus*).



Kamzičník rakúsky (*Doronicum austriacum*)



Tetrov hlucháň (*Tetrao urogallus*)

NEGATÍVNE VPLYVY

Nízka intenzita pastvy na nelesných pozemkoch spôsobuje, že okraje pasienka na Stolici zarastajú drevinami. Hromadí sa stará tráva, ktorá vytláča niektoré konkurenčne menej schopné byliny.

V mnohých lesných porastoch v nižších polohách územia má smrek v porovnaní s prirodzeným zastúpením v daných podmienkach prostredia vyššie zastúpenie. Jedná sa pritom o drevinu pomerne málo odolnú voči vetru a snehu. Smrek je navyše veľmi ohrozovaný druhmi podkôrneho hmyzu (lykožrút smrekový – *Ips typhographus* a lykožrút lesklý – *Pityogenes chalcographus*), ktoré sú schopné za určitých podmienok mnohonásobne zvýšiť svoju populáciu.

Proti lykožrútom v súčasnosti bojuje lesná prevádzka za použitia pesticídov, ktoré môžu kontaminovať prostredie. Prostredníctvom trofických vzťahov tak môže dôjsť k toxickému pôsobeniu na druhy, ktoré sú predmetom ochrany v území európskeho významu, ale najmä vtákov chránených v chránenom vtáčom území.



Šišky smreka obyčajného



LEGENDA:

 SKUEV0203 Stolica





Veľká Chyžňanská



Rašelinník (*Sphagnum* sp.)

OCHRANA ÚZEMIA

Stolica je súčasťou navrhovaného chráneného vtáčieho územia Muránska planina – Stolica a severozápadná časť územia aj súčasťou ochranného pásma Národného parku Muránska planina. Na území platí druhý stupeň ochrany.

Každé územie európskeho významu sa po schválení Národného zoznamu navrhovaných ÚEV vládou SR (17. 3. 2004) považuje za chránené územie. Je to štádiom tzv. **predbežnej ochrany**, ktorej cieľom je zabezpečiť, aby sa stav európsky významných druhov a biotopov v území nezhoršoval. Toto obdobie môže trvať až 9 rokov, pričom počas prvých 3 rokov je národný zoznam posudzovaný v Európskej komisii a dochádza k definitívnemu výberu územia do sústavy NATURA 2000 a do maximálne ďalších 6 rokov dôjde k vyhláseniu územia. Predbežná ochrana je realizovaná prostredníctvom stupňov ochrany uvedených v národnom zozname. Podrobný zoznam parciel so zaradením k príslušnému stupňu ochrany pre ÚEV Stolica, ako aj všetky ďalšie informácie o sústave NATURA 2000 na Slovensku nájdete na www.soprs.sk/natura.



Vrchol Stolice

Stupne ochrany. Podľa zákona č. 543/2002 Z. z. o ochrane prírody a krajiny je územná ochrana na Slovensku diferencovaná podľa stupňov ochrany. Najmenšie obmedzenia v prospech ochrany prírody predstavuje 1. stupeň (platí na celom území SR), najprísnejší je 5. stupeň (o. i. zahŕňa zákaz pohybu mimo vyznačených turistických chodníkov, zberu plodov a rušenia pokoja v záujme prítomných živočíchov a samozrejme vylučuje hospodársku činnosť). V prípade zónovania územia, jednotlivým zónam zodpovedajú príslušné stupne ochrany (zóna A = 5. stupeň, zóna B = 4. stupeň, zóna C = 3. stupeň, zóna D = 2. stupeň. 1. stupeň nemá pridelenú zónu).

STAROSTLIVOSŤ O ÚZEMIE

Ochrana nelesnej vegetácie bude zahŕňať redukciu náletu drevín na pasienkoch a udržanie pasvy primeranej intenzity.

V lesoch prevažujú porasty v kategórii ochranných lesov, ktorých prvoradou funkciou je ochrana pôdy a ochrana nižšie položených lesov. Lesnícka činnosť bude zameraná na hospodárske opatrenia zvyšujúce ekologickú stabilitu a rešpektujúce biodiverzitu lesných porastov. Dlhodobým cieľom je dosiahnutie drevinového zloženia blízkeho prirodzenému.

ZOZNAM BIOTOPOV EURÓPSKEHO VÝZNAMU V ÚZEMÍ

Typ biotopu	Kód NATURA 2000 (* prioritné biotopy)
Prirodzené a poloprirodzené travinno-bylinné biotopy	
Kvetnaté vysokohorské a horské psicové porasty na silikátovom substráte	6230*
Rašeliniská	
Degradované vrchoviská schopné prirodzenej obnovy	7120
Prechodné rašeliniská a trasoviská	7140
Skalné biotopy a jaskyne	
Silikátové skalné sutiny v montánnom až alpínskom stupni	8110
Lesné biotopy	
Bukové a jedľové kvetnaté lesy	9130
Horské smrekové lesy	9410
Javorovo-bukové horské lesy	9140
Lipovo-javorové sutinové lesy	9180*



Pohľad na Kohút zo Zdychavských Polianok

ZOZNAM DRUHOV EURÓPSKEHO VÝZNAMU V ÚZEMÍ

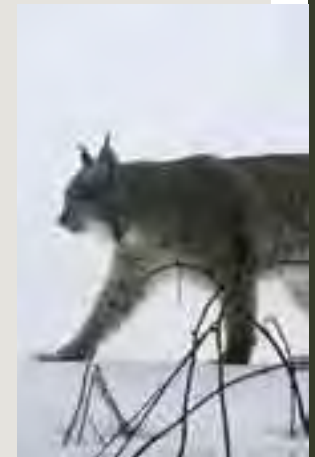
Skupina Slovenský názov	Vedecký názov (* prioritné druhy)
Rastliny	
zvonček hrubokoreňový	<i>Campanula serrata</i>
Obojživelníky	
kunka žltobruchá	<i>Bombina variegata</i>
Cicavce šelmy	
rys ostrovid	<i>Lynx lynx</i>
vlk dravý	* <i>Canis lupus</i>



Kunka žltobruchá
(*Bombina variegata*)



Šafran spišský
(*Crocus discolor*)



Rys ostrovid
(*Lynx lynx*)



Medveď hnedý
(*Ursus arctos*)



KONTAKTNÉ ADRESY

ISBN 978-80-89035-94-6

Štátna ochrana prírody SR
Správa Národného parku Muránska planina
J. Kráľa 12
050 01 Revúca
tel. č.: 058 4422061
fax: 058 4881790
e-mail: snpmp@sopsr.sk

www.sopsr.sk/natura

Autori fotografií: © D. Baláž, © D. Blanár, © G. Demeter, © E. Hapl, © P. Jakubčo, © J. Salay

Tento informačný materiál vydala ŠOP SR v rámci projektu Optimalizácia komunikácie a informovania o chránených územiach zaradených do sústavy Natura 2000, ktorý je spolufinancovaný Európskou úniou.

Foto na obálke:

predná strana – mliečivec alpínsky (Cicerbita alpina), vlk dravý (Canis lupus)

zadná strana – inverzia pod Kyprovom

