

POIPLIE

NATURA 2000

NATURA 2000 je názov sústavy chránených území členských krajín Európskej únie. Hlavným cieľom jej vytvorenia je zachovanie európskeho prírodného bohatstva – najvzácnejších a najohrozenejších biotopov¹ a druhov na území štátov EÚ.

Sústavu NATURA 2000 tvoria **chránené vtáčie územia** vyhlásené s cieľom ochrany vtáctva a **územia európskeho významu** s cieľom ochrany ostatných vzácných a ohrozených rastlinných a živočíšnych druhov a ich biotopov.

O zaradení územia do sústavy NATURA 2000 rozhoduje Európska komisia, ktorá územia vyberá z predložených návrhov jednotlivých členských krajín.

ÚZEMIE EURÓPSKEHO VÝZNAMU POIPLIE



Jeseň na Ipli

Identifikačný kód územia: SKUEV0257
Nadmorská výška: 127 – 136 m n. m.
Rozloha: 372,413 ha
Kraj: Nitriansky, Banskobystrický

Okres: Levice, Veľký Krtíš
Katastrálne územie: Tešmák,
Ipeľské Predmostie

¹ prírodný životný priestor charakterizovaný určitými vonkajšími podmienkami a súborom v ňom žijúcich organizmov (rastlín a živočíchov)

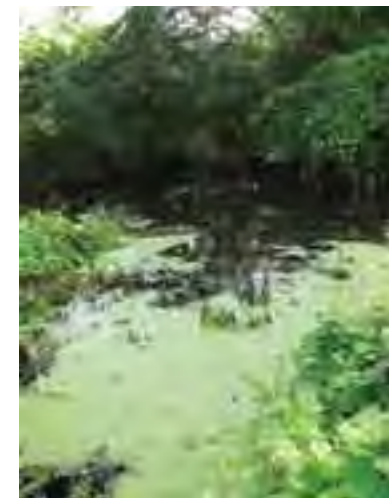
PRÍRODNÉ POMERY

Územie predstavuje zvyšok rozsiahleho mokraďového ekosystému povodia Ipeľa na juhu stredného Slovenska, ktorý nadväzuje na rozsiahlejšie mokrade v Maďarsku. Ide o pomerne rozsiahlu aluviálnu nivu s doteraz neupraveným meandrujúcim tokom rieky Ipeľ, sprevádzaným pôvodnou pobrežnou vegetáciou prirodzeného druhového zloženia. Aluviálnu nivu tvoria kosné lúky mezofilného charakteru s mozaikou veľmi cenných biotopov stojatých vôd a močiarov. Najmä na ne je viazaný výskyt zriedkavých a ohrozených druhov flóry a fauny.

Lesné ekosystémy sú zastúpené len vo veľmi malom rozsahu, napr. v PR Ryžovisko (vrbovo-topoľové lužné lesy).

K najvýznamnejším rastlinným druhom územia patria bleduľa letná (*Leucojum aestivum*), okrasa okolíkatá (*Butomus umbellatus*), graciola lekárska (*Gratiola officinalis*), plamienok celistvolistý (*Clematis integrifolia*), bublinatka obyčajná (*Utricularia vulgaris*) a žltuška lesklá (*Thalictrum lucidum*).

Zo živočíšnych druhov patria k významným druhom územia motýle ohniváčik veľký (*Lycaena dispar*) a pestroň vlkocový (*Zerynthia polyxena*). Z rýb sa v toku rieky Ipeľ vyskytujú vzácne druhy kolok vretenovitý (*Zingel streber*), hrúz kesslerov (*Gobio kessleri*) a hrúz bieloplutvý (*Gobio albipinnatus*). Pre územie je charakteristický výskyt vodných a močiarnych druhov vtákov, z ktorých je potrebné spomenúť najmä bučiaka nočného (*Nycticorax nycticorax*), kalužiaka červenonohého (*Tringa totanus*), kaňu močiarnu (*Circus aeruginosus*) a chriašteľa malého (*Porzana parva*).



Prírodná rezervácia Ryžovisko

NEGATÍVNE VPLYVY

K reálnym faktorom ohrozenia územia patria predovšetkým snahy nových vlastníkov o zmenu kultúry (najčastejšie TTP na ornú pôdu), získavanie drevnej hmoty z drevín rastúcich mimo les, napr. aj v PR Ryžovisko a postupné zahlbovanie toku Ipeľa spôsobujúce okrem iného i zmenu hydrologických pomerov v území.

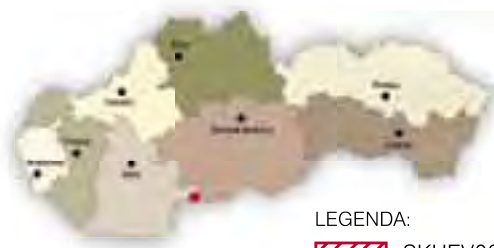
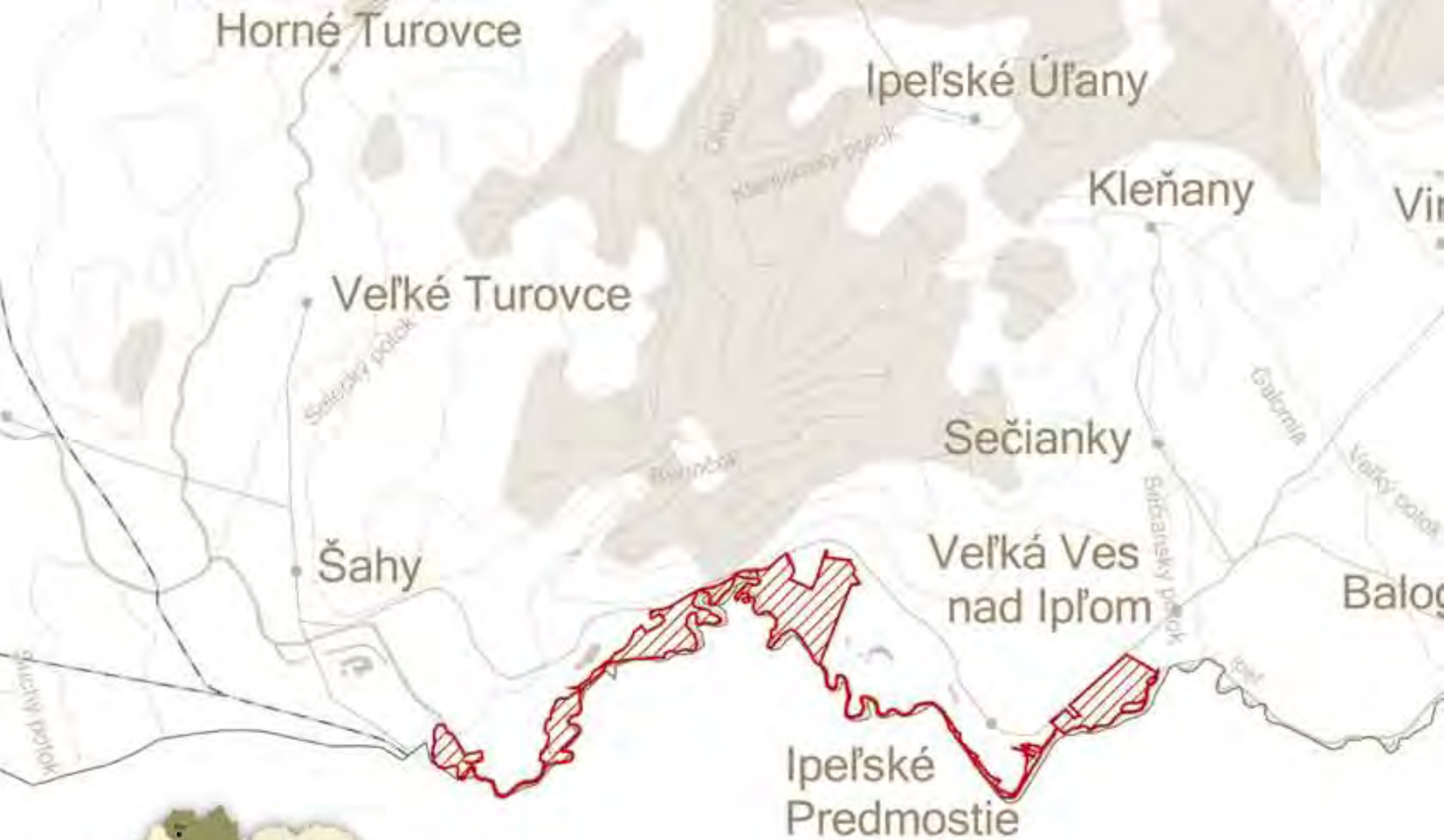
Medzi ďalšie negatívne vplyvy môžeme zaradiť synantropizáciu územia v blízkosti obcí Tešmák a Ipeľské Predmostie, prenikanie nepôvodných a invázných druhov rastlín, ako i absenciu kosenia a prepásania.



Hrúz bieloplutvý
(*Gobio albipinnatus*)

Rosnička zelená
(*Hyla arborea*)

Bleduľa letná
(*Leucojum aestivum*)



LEGENDA:

 SKUEV0257Poiplie



Pôvodná pobrežná vegetácia Ipilja

OCHRANA ÚZEMIA

Približne 70% územia európskeho významu (ÚEV) Poiplie sa prekrýva s Ramsarskou lokalitou Poiplie, chránenou na základe medzinárodného dohovoru o ochrane mokradí.

V území sa ďalej nachádza jedno maloplošné chránené územie: PR Ryžovisko.

Predmetom ochrany v tomto MCHÚ, nachádzajúcom sa na mieste bývalých ryžových polí, sú mokradové ekosystémy nivy Ipilja, vrátane fragmentov vrbovo-topoľových lužných lesov, s výskytom ohrozeného druhu bledule letnej (*Leucosium aestivum*) a viacerých chránených a ohrozených druhov bezstavovcov, rýb, obojživelníkov, plazov a vtákov.

V súčasnosti temer v celom ÚEV platí tzv. predbežná ochrana s 2. stupňom ochrany, s výnimkou PR Ryžovisko s 5. stupňom ochrany.

Každé územie európskeho významu sa po schválení Národného zoznamu navrhovaných ÚEV vládou SR (17. 3. 2004) považuje za chránené územie. Je to štádium tzv. **predbežnej ochrany**, ktorej cieľom je zabezpečiť, aby sa stav európsky významných druhov a biotopov v území nezhoršoval. Toto obdobie môže trvať až 9 rokov, pričom počas prvých 3 rokov je národný zoznam posudzovaný v Európskej komisii a dochádza k definitívnemu výberu územia do sústavy NATURA 2000 a do maximálne ďalších 6 rokov dôjde k vyhláseniu územia. Predbežná ochrana je realizovaná prostredníctvom stupňov ochrany uvedených v národnom zozname. Podrobný zoznam parciel so zaradením k príslušnému stupňu ochrany pre ÚEV Poiplie, ako aj všetky ďalšie informácie o sústave NATURA 2000 na Slovensku nájdete na www.sopsr.sk/natura.

Stupne ochrany. Podľa zákona č. 543/2002 Z. z. o ochrane prírody a krajiny je územná ochrana na Slovensku diferencovaná podľa stupňov ochrany. Najmenšie obmedzenia v prospech ochrany prírody predstavuje 1. stupeň (platí na celom území SR), najprísnejší je 5. stupeň (o. i. zahŕňa zákaz pohybu mimo vyznačených turistických chodníkov, zberu plodov a rušenia pokoja v záujme prítomných živočíchov a samozrejme vylučuje hospodársku činnosť). V prípade zónovania územia, jednotlivým zónam zodpovedajú príslušné stupne ochrany (zóna A = 5. stupeň, zóna B = 4. stupeň, zóna C = 3. stupeň, zóna D = 2. stupeň. 1. stupeň nemá pridelenú zónu).



Prírodná rezervácia Ryžovisko

ZOZNAM BIOTOPOV EURÓPSKEHO VÝZNAMU V ÚZEMÍ

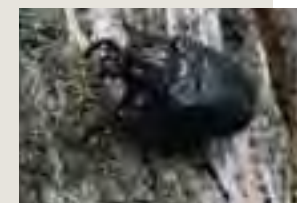
Typ biotopu	Kód NATURA 2000
Sladkovodné biotopy	
Prírodné eutrofné a mezotrofné stojaté vody s vegetáciou plávajúcich a/alebo ponorených cievnatých rastlín typu <i>Magnopotamion</i> alebo <i>Hydrocharition</i>	3150
Prírodné a poloprírodné travnno-bylinné biotopy	
Aluviálne lúky zväzu <i>Cnidion venosi</i>	6440
Nížinné a podhorské kosné lúky	6510



Vegetácia stojatých vôd

ZOZNAM DRUHOV EURÓPSKEHO VÝZNAMU V ÚZEMÍ

Skupina Slovenský názov	Vedecký názov (* prioritné druhy)
Mäkkýše korýtko riečne	<i>Unio crassus</i>
Chrobáky – pižmovec hnedý	<i>Morimus funereus</i> * <i>Osmoderma eremita</i>
Motýle ohniváčik veľký	<i>Lycaena dispar</i>
Ryby hrúz bieloplutvý hrúz Kesslerov kolok vretenovitý	<i>Gobio albiginnatus</i> <i>Gobio kessleri</i> <i>Zingel streber</i>
Cicavce vydra riečna	<i>Lutra lutra</i>



Pizhmovec hnedý
(*Osmoderma eremita*)



Vydra riečna (*Lutra lutra*)



KONTAKTNÉ ADRESY

ISBN 978-80-89035-98-4

Štátna ochrana prírody SR
Správa CHKO Štiavnické vrchy
Radničné námestie 18
969 01 Banská Štiavnica
tel: 045/6911931
fax: 045/6911935
e-mail: schkosv@sopsr.sk

www.sopsr.sk/natura

Autori fotografií: © Dušan Farbiak, © Monika Farbiaková, © P. Urban, © Iveta Zvarová

Tento informačný materiál vydala ŠOP SR v rámci projektu Optimalizácia komunikácie a informovania o chránených územiach zaradených do sústavy Natura 2000, ktorý je spolufinancovaný Európskou úniou.

Foto na obálke:

predná strana – rieka Ipel', ohniváček veľký (Lycaena dispar), vydra riečna (Lutra lutra)

zadná strana – Prírodná rezervácia Ryžovisko

