



ČERTOV NATURA 2000

NATURA 2000 je názov sústavy chránených území členských krajín Európskej únie. Hlavným cieľom jej vytvorenia je zachovanie európskeho prírodného bohatstva – najvzácnejších a najohrozenejších biotopov¹ a druhov na území štátov EÚ. Sústavu NATURA 2000 tvoria **chránené vtáčie územia** vyhlasované s cieľom ochrany vtáctva a **územia európskeho významu** s cieľom ochrany ostatných vzácnych a ohrozených rastlinných a živočíšnych druhov a ich biotopov. O zaradení územia do sústavy NATURA 2000 rozhoduje Európska komisia, ktorá územia vyberá z predložených návrhov jednotlivých členských krajín.

ÚZEMIE EURÓPSKEHO VÝZNAMU ČERTOV



Interiér zmiešaných porastov

Identifikačný kód územia: SKUEV0102 **Kraj:** Trenčín
Nadmorská výška: 600 – 804 m n.m. **Okres:** Púchov
Rozloha: 406, 07 ha lesa **Katastrálne územie:** Lazy pod Makytou

¹ prírodný životný priestor charakterizovaný určitými vonkajšími podmienkami a súborom v ňom žijúcich organizmov (rastlín a živočíchov)

PRÍRODNÉ POMERY

Územie nazvané podľa Prírodnej rezervácie Čertov sa nachádza v orografickom celku Javorníky. Patrí k západnému úseku Magurského flyša, račianskej jednotky. Tvorené je zlínskymi vrstvami s prevahou glaukonitických pieskovecov a ílovcov, čiastočne vápniťmi. V ich nadloží sa nachádzajú kvartérne, prevažne hlinité a kamenito-hlinité svahové sedimenty. Geologická stavba územia ovplyvnila jeho hydrogeologické pomery, z dôvodu rozdielnej priepustnosti hornín sa v území nevytvárajú väčšie akumulácie podzemných vôd.



ÚEV Čertov

Lesné spoločenstvá majú charakter zmiešaných lesov, najmä kvetnatých jedľobučín s vyšším zastúpením jedle na rozhraní medzi horským a podhorským stupňom. Tvoria jadro územia s prírodnou rezerváciou. V pripájaných lesných komplexoch je zaujímavý kamenitý hrebeň, miestami so skalnými hranami a stenami s výskytom javorov a jarabín (fragmenty biotopov lipových javorín). Dopĺňajú ich lesné prameniská, v okrajových častiach potoky s jelšami a vrbami a malé lúčno-pasienkové enklávy. Lesné porasty sú zároveň biotopmi ohrozených druhov živočíchov európskeho významu. Z veľkých šeliem sa v území vyskytuje medveď hnedý, rys ostrovid a vlk dravý.



Rys ostrovid (*Lynx lynx*) a jeho stopy



Užovka hladká
(*Coronella austriaca*)



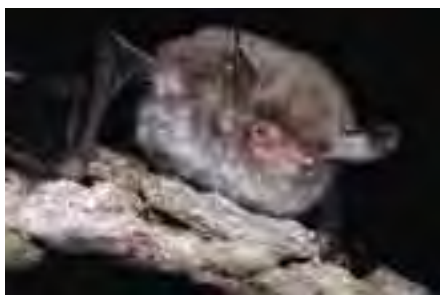
Vlk dravý
(*Canis lupus*)

Významné floristické hodnoty: prilbica žltá, cesnak medvedí, repiček repíkovitý, ľalia zlatohlavá, na prameniskách ostrica oddialená, slezinovka striedavolistá, popolavec kučeravý, na nelesných prielukách vstavačovec Fuchsov a vemenník dvojlístý.

Významné faunistické hodnoty: medveď hnedý, rys ostrovid, mačka divá, jastrab lesný, jastrab krahulec, bocian čierny, dulovnica menšia, salamandra škvrnitá, piskor lesný, užovka hladká.

NEGATÍVNE VPLYVY

Zdrojom ohrozenia územia je lesná ťažba v okolí, najmä holorubným hospodárskym spôsobom a formami vedúcimi k narušeniu lesných komplexov, výsadba nepôvodných drevín a vytváranie monokultúr. Negatívne pôsobí i rušenie živočíchov zvýšeným pohybom osôb a hlučnosťou, súvisiace s výstavbou rekreačných zariadení, nekontrolovanou turistikou, cykloturistikou, športovým poľovníctvom a zberom lesných plodov v 5. stupni ochrany.



Netopier riasnatý (*Myotis nattereri*)



Mačka divá (*Felis sylvestris*)



Bučina v PR Čertov

OCHRANA ÚZEMIA

Zákonná ochrana bola územiu poskytnutá v roku 1984 vyhlásením Chránenej krajinej oblasti Kysuce, ktorá pozostáva z dvoch od seba oddelených častí: západnej javornickej a východnej beskydskej. Je to krajina s rozčleneným lesným a poľnohospodárskym pôdnym fondom. Významne je poznamenaná valašskou kolonizáciou a neskôr kopaničiarskym osídlením v osadách, s dodnes zachovanými drevenými stavbami ľudovej architektúry.

Územie európskeho významu sa nachádza v Javorníkoch a je nazvané podľa rovnomennej Prírodnej rezervácie Čertov, ktorá bola vyhlásená: 23. 3. 1993 vyhláškou MŽP SR č. 83/1993 s výmerou 84,62 ha.

Predmetom ochrany je komplex lesných ekosystémov pôvodných bučín s výrazným zastúpením jedle neďaleko hlavného hrebeňa Javorníkov ako biotop živočíšnych spoločenstiev, vrátane chránených druhov európskeho významu.


Stratégiou ochrany je diferencovaný manažment realizovaný prostredníctvom **programu starostlivosti** a **zonácie** územia na zóny A, C, D.

Zóny chránených území musia zohľadňovať tieto zásady:

Zóna A

Do zóny A sú zaradované územia s najvýznamnejšími prírodnými hodnotami, najmä prirodzené alebo málo pozmenené ekosystémy ponechané na prirodzený vývoj (t.j. územia bez zásahu), ktoré prejavujú vysoký stupeň stability a samoregulačnej schopnosti. Z lesných ekosystémov sú to porasty prirodzeného charakteru alebo porasty v rozličnom štádiu prechodu k prirodzeným lesom. Cieľom je ponechať tieto ekosystémy ich samovoľnému vývoju, uchovať alebo obnoviť ich samoregulačné schopnosti a vylúčiť ľudské zásahy do prírodného prostredia.



LEGENDA:
 SKUEV0102 Čertov

Horná Mariková

Lazy pod Makytou

Lysá pod Makytou

Vydrná

Dolná Mariková



Vekovo a hrúbkovo diferencovaný porast

Zóna C

Zóna C zahŕňa územie ochranného pásma rezervácie, ktorým je 100 m široké pásmo po obvodě prírodnej rezervácie. Dlhodobým cieľom manažmentu v zóne C je zabezpečiť aj v hospodársky využívaných lesných porastoch šetrnejší spôsob hospodárenia a stanovištne vhodné drevinové zloženie.

Zóna D

Do zóny D patrí najväčšia plocha územia s výraznejším ovplyvnením prírodného prostredia človekom, najmä hospodárskym, turistickým a rekreačným využívaním. Dlhodobým cieľom manažmentu v zóne D je zabezpečiť aj v intenzívne hospodársky využívaných lesných porastoch stanovištne vhodné drevinové zloženie.

Každé územie európskeho významu sa po schválení Národného zoznamu navrhovaných ÚEV vládou SR (17. 3. 2004) považuje za chránené územie. Je to štádium tzv. **predbežnej ochrany**, ktorej cieľom je zabezpečiť, aby sa stav európsky významných druhov a biotopov v území nezhoršoval. Toto obdobie môže trvať až 9 rokov, pričom počas prvých 3 rokov je národný zoznam posudzovaný v Európskej komisii a dochádza k definitívnemu výberu územia do sústavy NATURA 2000 a do maximálne ďalších 6 rokov dôjde k vyhláseniu územia. Predbežná ochrana je realizovaná prostredníctvom stupňov ochrany uvedených v národnom zozname. Podrobný zoznam parciel so zaradením k príslušnému stupňu ochrany pre ÚEV Čertov, ako aj všetky ďalšie informácie o sústave NATURA 2000 na Slovensku nájdete na www.sopsr.sk/natura.

Stupne ochrany. Podľa zákona č. 543/2002 Z. z. o ochrane prírody a krajiny je územná ochrana na Slovensku diferencovaná podľa stupňov ochrany. Najmenšie obmedzenia v prospech ochrany prírody predstavuje 1. stupeň (platí na celom území SR), najprísnejší je 5. stupeň (o. i. zahŕňa zákaz pohybu mimo vyznačených turistických chodníkov, zberu plodov a rušenia pokoja v záujme prítomných živočíchov a samozrejme vylučuje hospodársku činnosť). V prípade zónovania územia, jednotlivým zónam zodpovedajú príslušné stupne ochrany (zóna A = 5. stupeň, zóna B = 4. stupeň, zóna C = 3. stupeň, zóna D = 2. stupeň. 1. stupeň nemá pridelenú zónu).



Fuzáč alpský (*Rosalia alpina*)

Značenie hraníc prírodnej rezervácie

STAROSTLIVOSŤ

Medzi odporúčané spôsoby obhospodarovania územia patrí:

v lesných porastoch

- dodržiavanie zásad lesného hospodárenia podľa zonácie:

Zóna A

- bezzásahový režim, možnosť výnimky v mimoriadnych situáciách ohrozujúcich existenciu biotopov

Zóna C

- uplatňovanie podrastových spôsobov ťažby, na časti



^ Odchyt netopierov

< Netopier fúzatý (*Myotis brandtii*)

územia prechod na výberkový hospodársky spôsob (do 50 rokov), zvyšovanie ekologickej stability porastov



Zóna D

- postupné znižovanie zastúpenia stanovištne nepôvodných druhov drevín

ZOZNAM BIOTOPOV EURÓPSKEHO VÝZNAMU V ÚZEMÍ

Typ biotopu

Kód NATURA 2000
(* prioritné biotopy)

Lesné biotopy

Kyslomilné bukové lesy	9110
Bukové a jedľové kvetnaté lesy	9130
Lipovo-javorové sutinové lesy	9180*



Kvetnaté bukové a jedľové lesy

ZOZNAM DRUHOV EURÓPSKEHO VÝZNAMU V ÚZEMÍ

Skupina
Slovenský názov

Vedecký názov
(* prioritné druhy)

Chrobáky

fuzáč alpský	* <i>Rosalia alpina</i>
kováčik fialový	<i>Limoniscus violaceus</i>
roháč obyčajný	<i>Lucanus cervus</i>



Roháč obyčajný
(*Lucanus cervus*)

Ryby

hlaváč bieloplutvý	<i>Cottus gobio</i>
--------------------	---------------------

Obojživelníky

kunka červenobruchá	<i>Bombina bombina</i>
kunka žltobruchá	<i>Bombina variegata</i>



Hlaváč bieloplutvý
(*Cottus gobio*)

Cicavce – netopiere

netopier čierny/uchaňa čierna	<i>Barbastella barbastellus</i>
netopier obyčajný	<i>Myotis myotis</i>

Cicavce – šelmy

medveď hnedý	* <i>Ursus arctos</i>
rys ostrovid	<i>Lynx lynx</i>



Medveď hnedý (*Ursus arctos*)



Kunka červenobruchá
(*Bombina bombina*)



Netopier obyčajný (*Myotis myotis*)



KONTAKTNÉ ADRESY

ISBN 978-80-89310-27-2

Štátna ochrana prírody SR
Správa CHKO Kysuce
U Tomali 1511, 022 01 Čadca
tel: 041/433 56 06
fax: 041/433 56 08
e-mail: schkokysuce@sopsr.sk

www.sopsr.sk/natura

Autori fotografií: © Archív ŠOP SR, © S. Harvančík, © J. Kautman, © J. Ksiažek, © P. Kvasnica,
© B. Machciník, © J. Májsky, © I. Pavlišin, © P. Polák, © M. Ševčík, © J. Vysoký
Odborný text: Správa CHKO Kysuce

Tento informačný materiál vydala ŠOP SR v rámci projektu Optimalizácia komunikácie
a informovania o chránených územiach zaradených do sústavy Natura 2000,
ktorý je spolufinancovaný Európskou úniou.

Foto na obálke:

*predná strana – skalnatý hrebeň v území, Rys ostrovid (*Lynx lynx*), ľalia zlatohlavá (*Lilium martagon*), vstavačovec
Fuchsov (*Dactylorhiza fuchsii*)*

zadná strana – kvetnaté bukové a jedľové lesy

